

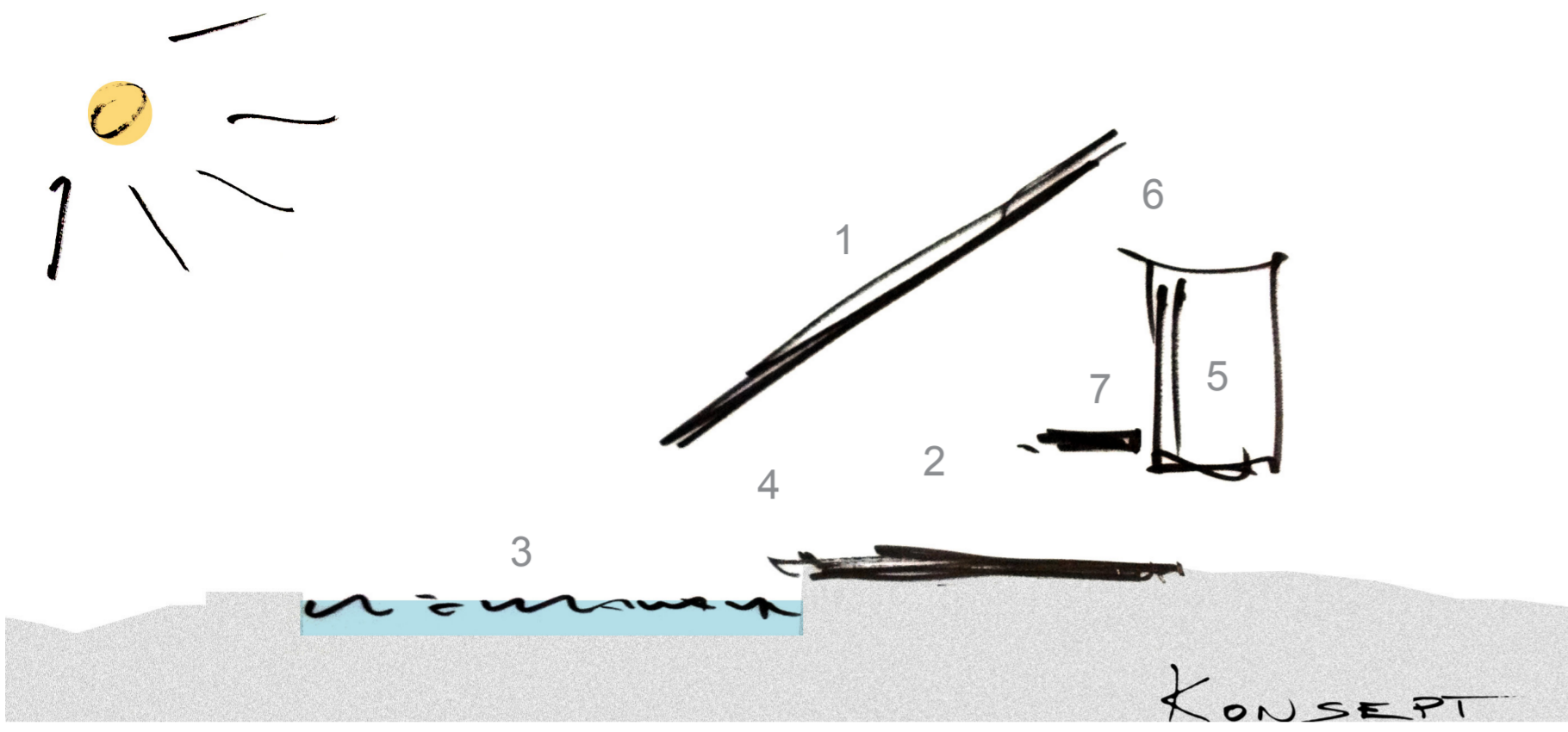
AREALER:

Utstillingshall inkl. akvarium	1.190 m <sup>2</sup>
Butikk/ resepsjon	50 m <sup>2</sup>
Publikumsmottak, garderobe + toalett	80 m <sup>2</sup>
Kafé og kjøkken	250 m <sup>2</sup>
Kontor	70 m <sup>2</sup>
Garderobe, personal	30 m <sup>2</sup>
Verksted	50 m <sup>2</sup>
Gjenstandsmottak/Lager	200 m <sup>2</sup>
Teknisk rom	100 m <sup>2</sup>
Vaskerom	30 m <sup>2</sup>
Kjølerom	20 m <sup>2</sup>
Auditorium	200 m <sup>2</sup>
Undervisningsrom	100 m <sup>2</sup>
Grupperom	50 m <sup>2</sup>
Møterom	50 m <sup>2</sup>
Undervisningsmateriell	30 m <sup>2</sup>

50 100  
Situasjonsplan



MED TUNGNES PÅ VEKTSKÅLEN

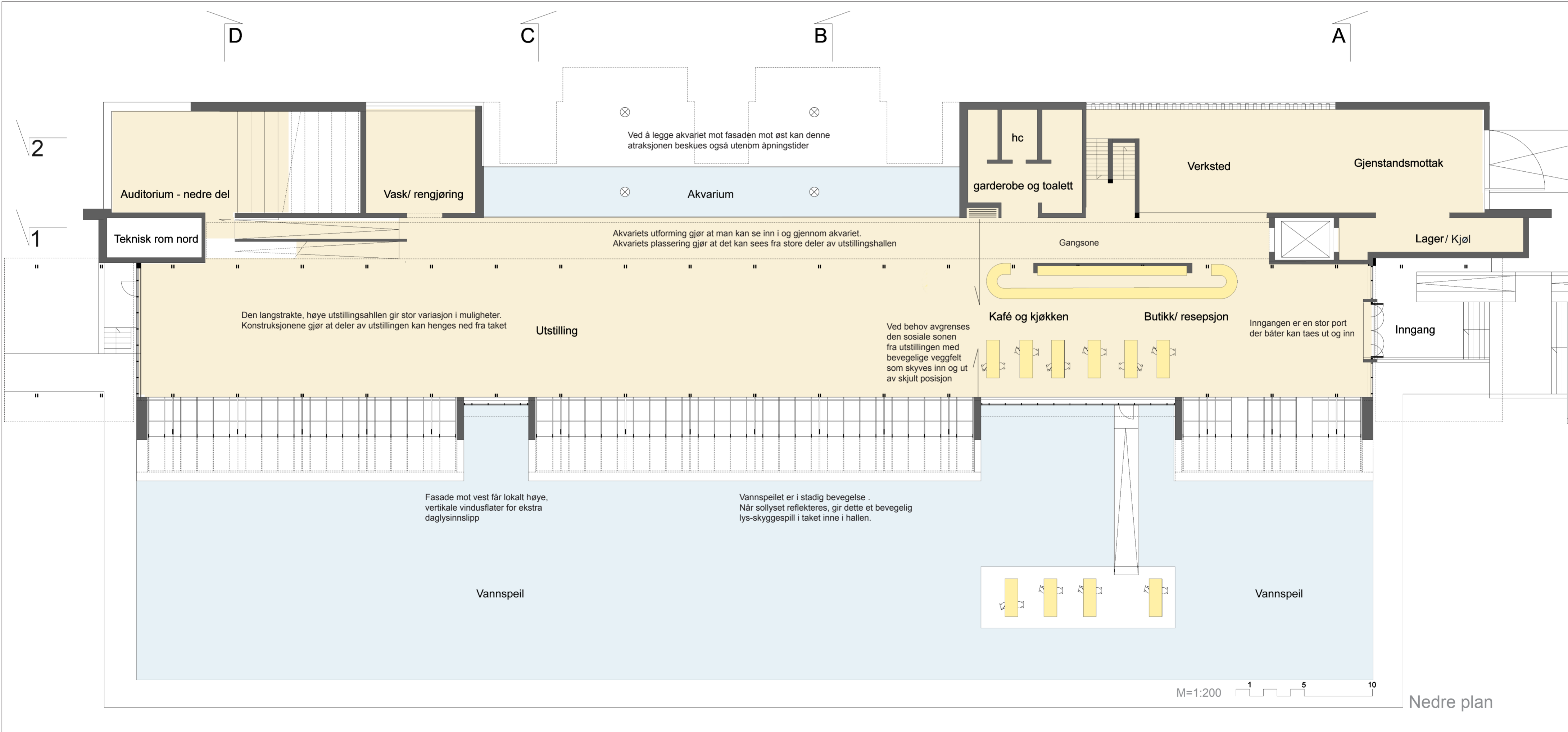


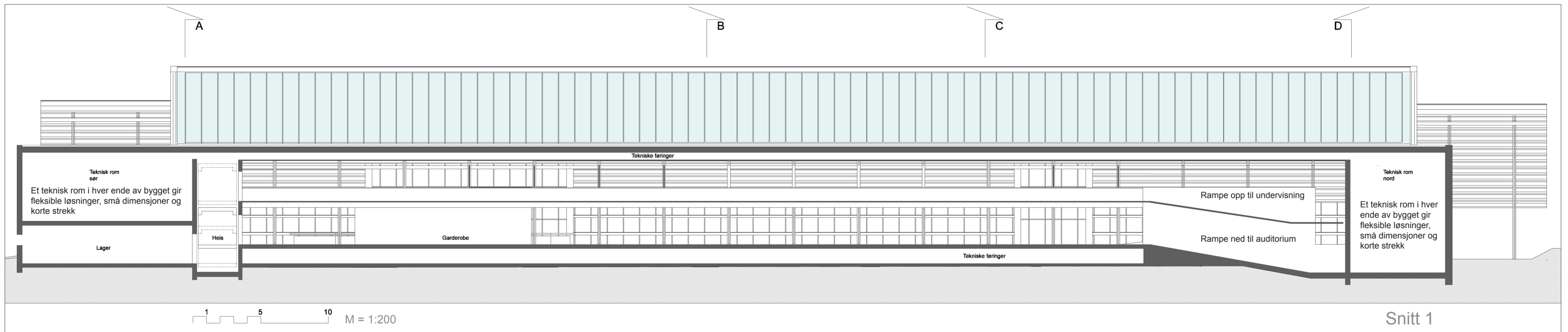
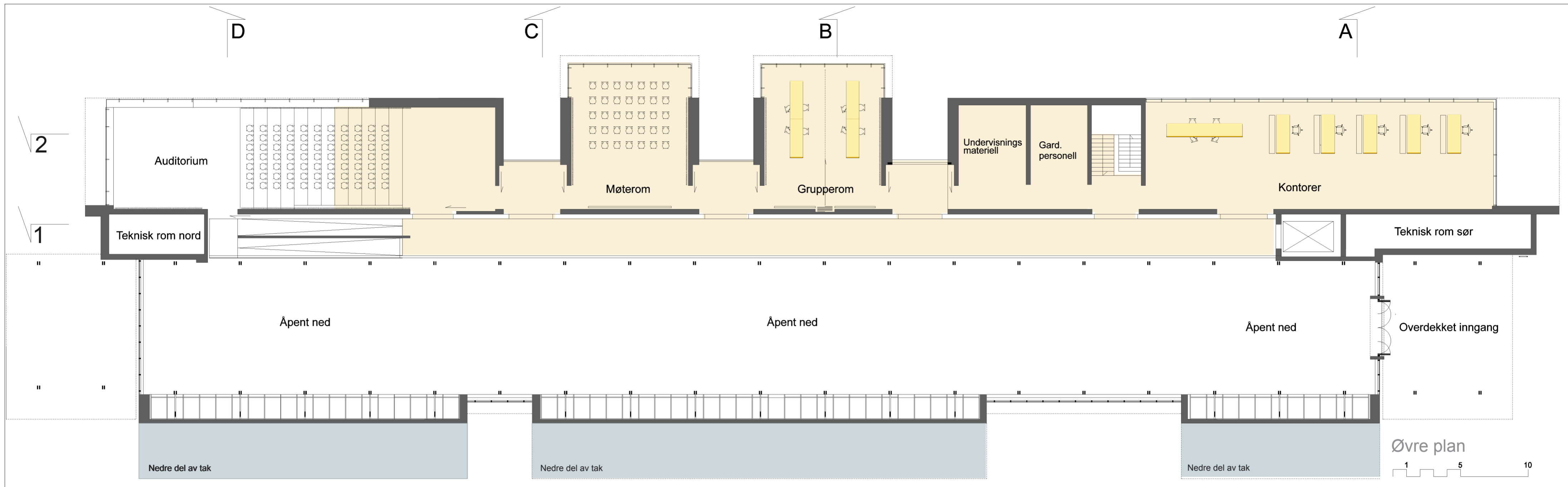
1. Stort skråtak mot vest som skjerm mot sol.
2. Høy, langstrakt utstillingshall utført i ekspressive trekonstruksjoner.
3. Vannspeil mot vest tjener som solreflektor.
4. Utstillingshallen får lavt, mykt, varmt sollys fra sør.
5. Individuelle "bokser" mot øst tilpasset individuelle funksjoner.
6. Utstillingshallen får høyt, mykt, kjølig himmellys fra øst.
7. Sentral, åpen gangsgang i to plan som både binder sammen og som separerer ulike funksjoner.

Dette gir stor fleksibilitet, enkle muligheter for å justere størrelse på arealer og er et godt utgangspunkt for å skape variert, spennende og iøynefallende arkitektur.

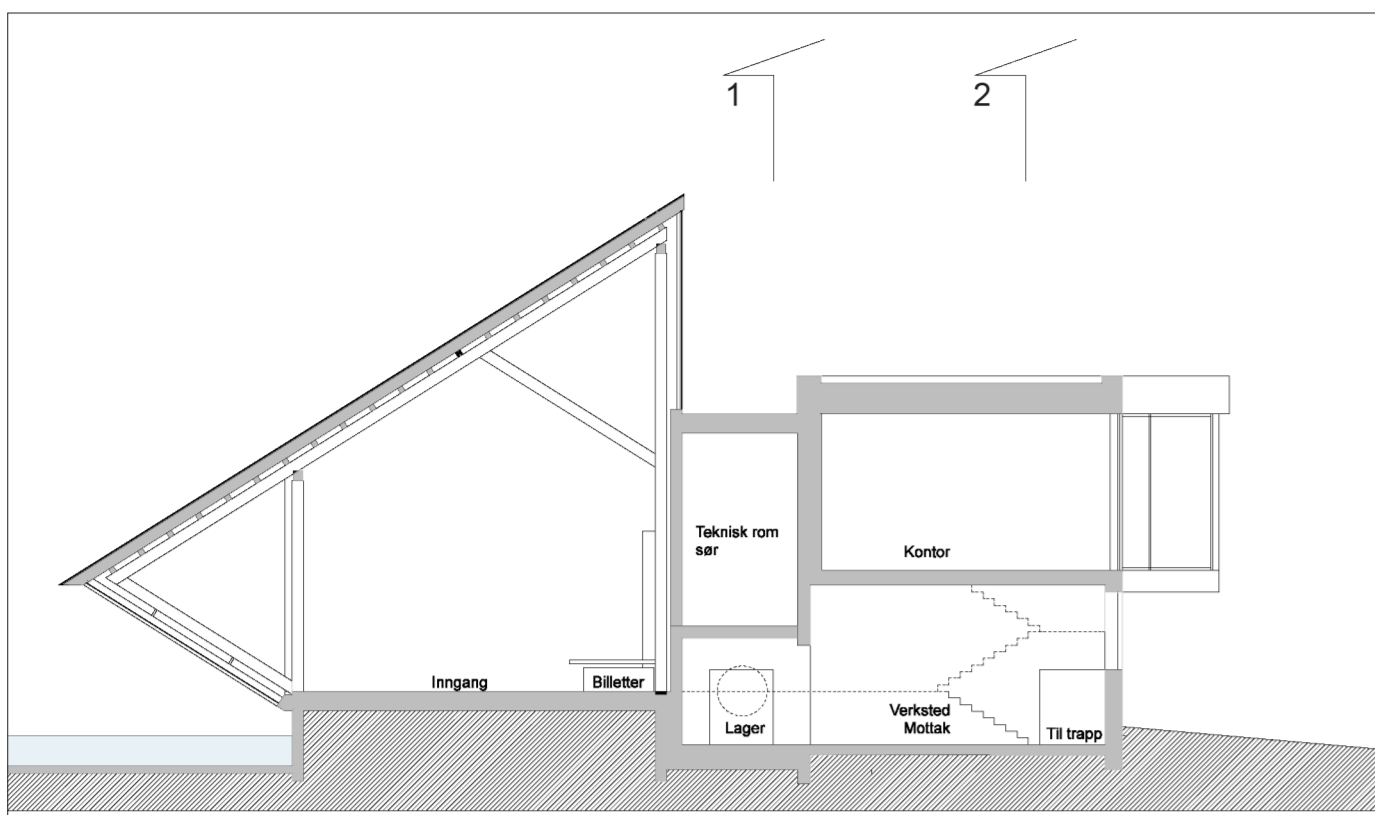


Mot sør er det åpne tak og store trapper, ramper og flater for utvendig opphold.

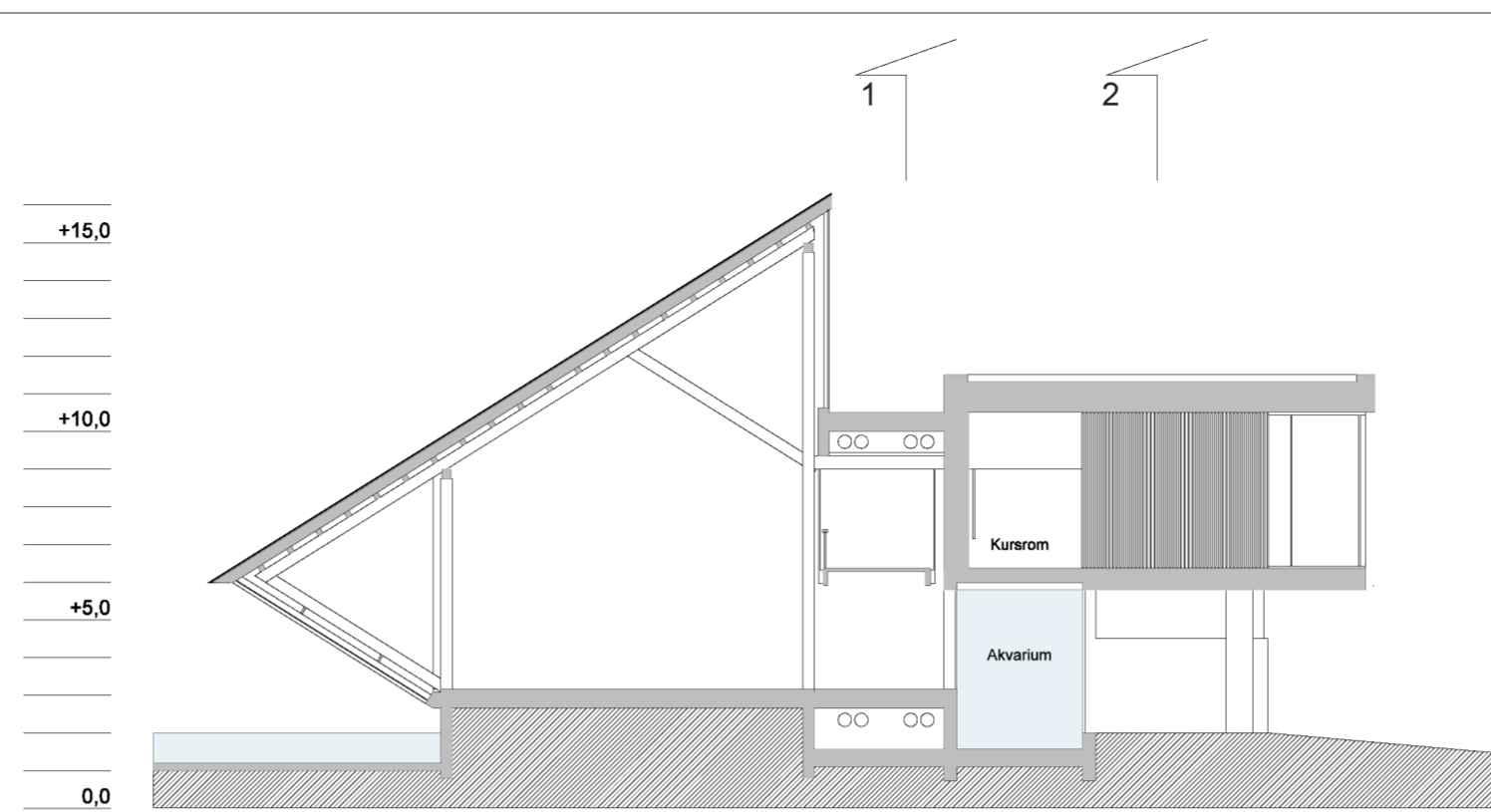




MED TUNGENES PÅ VEKTSKÅLEN



Snitt A

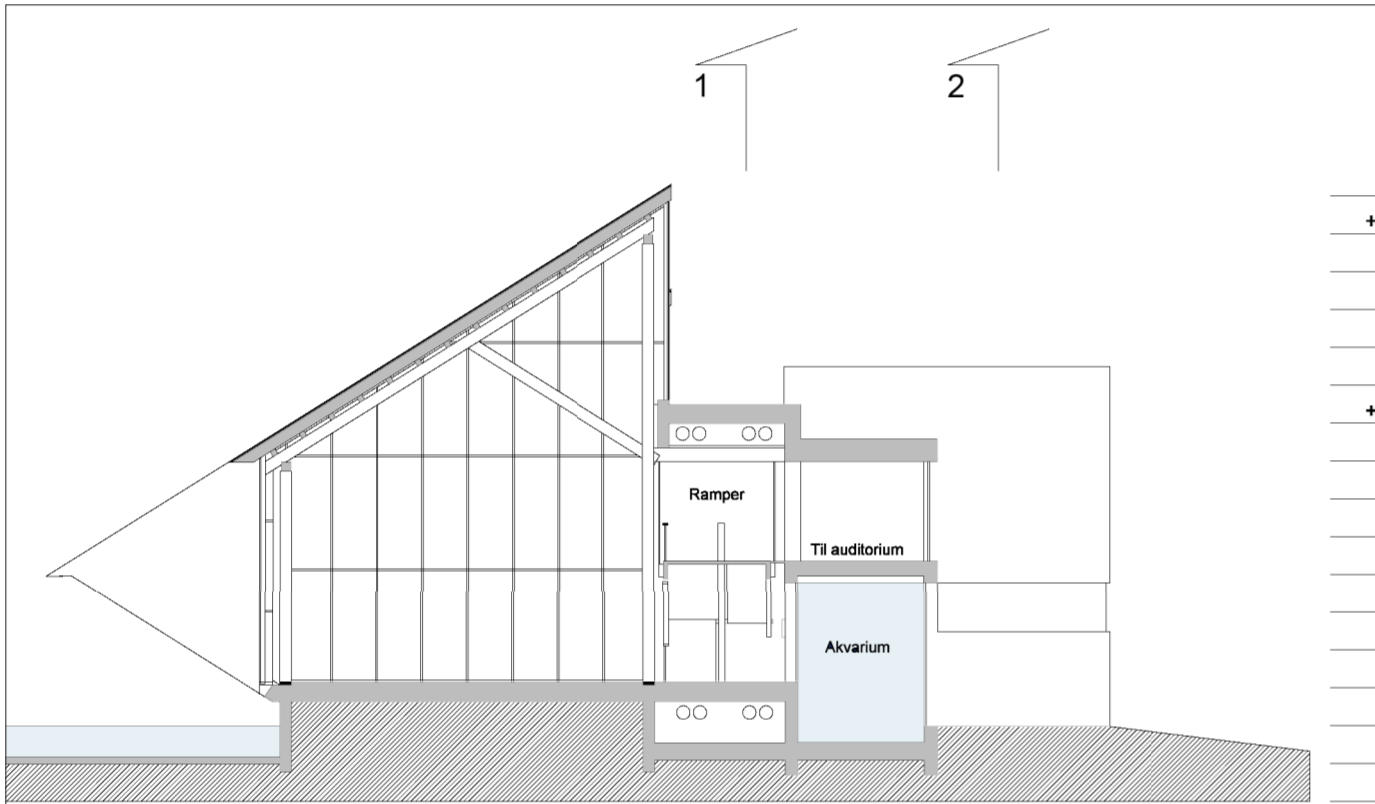


Snitt B

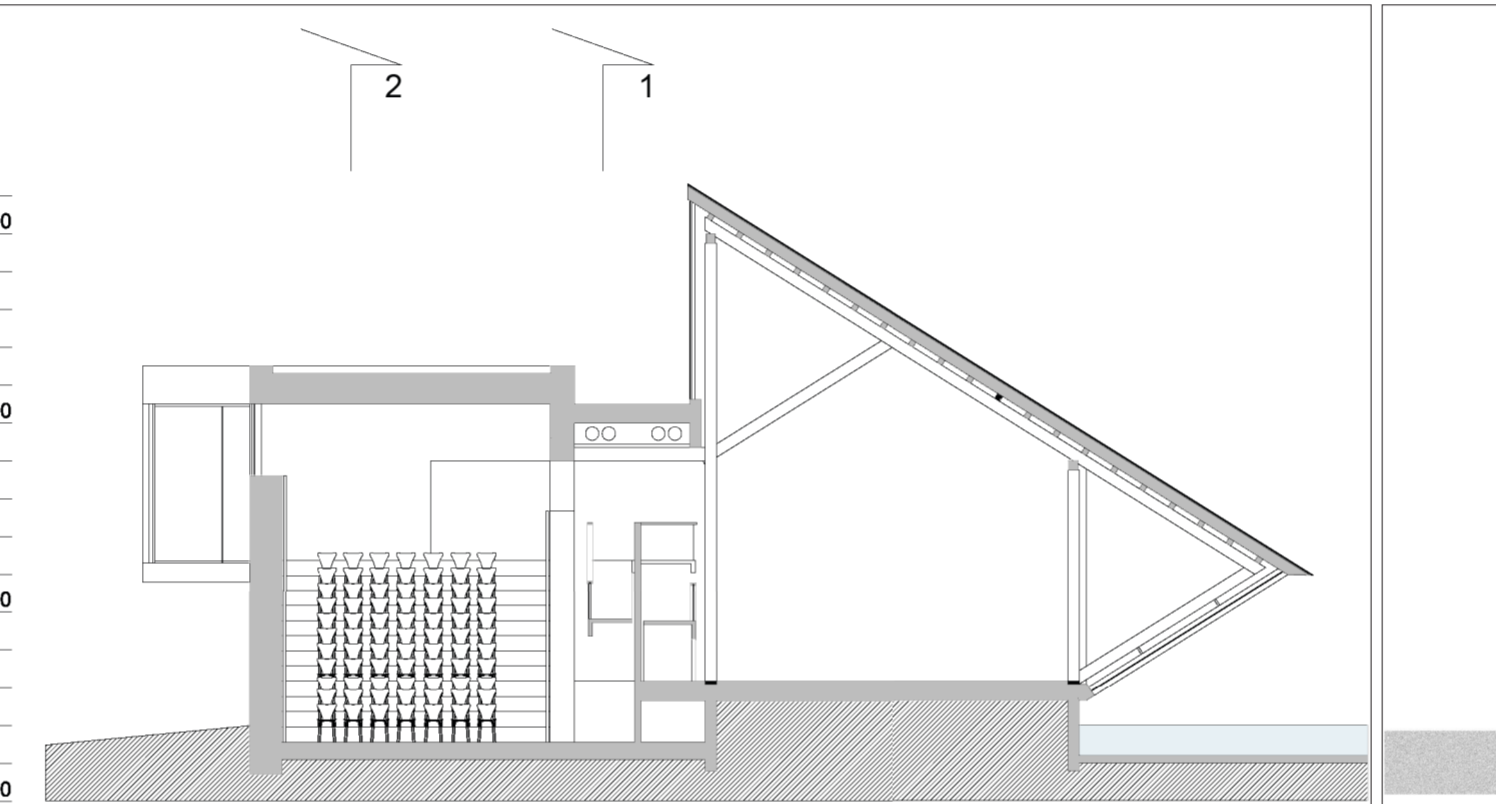
M = 1:200 1 5 10



Oppriss fasade sør



Snitt C



Snitt D

1 5 10 M = 1:200

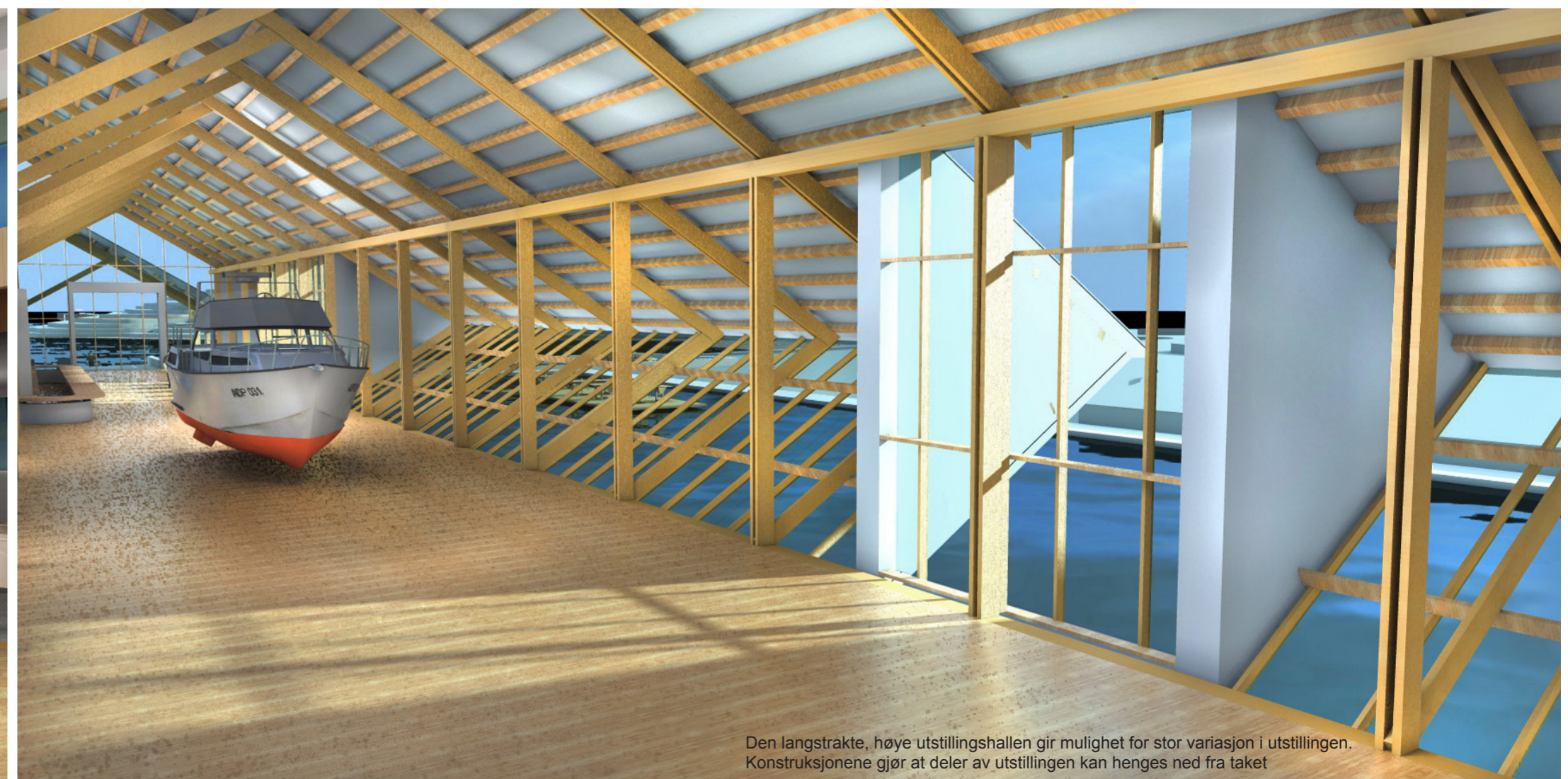


Oppriss fasade nord



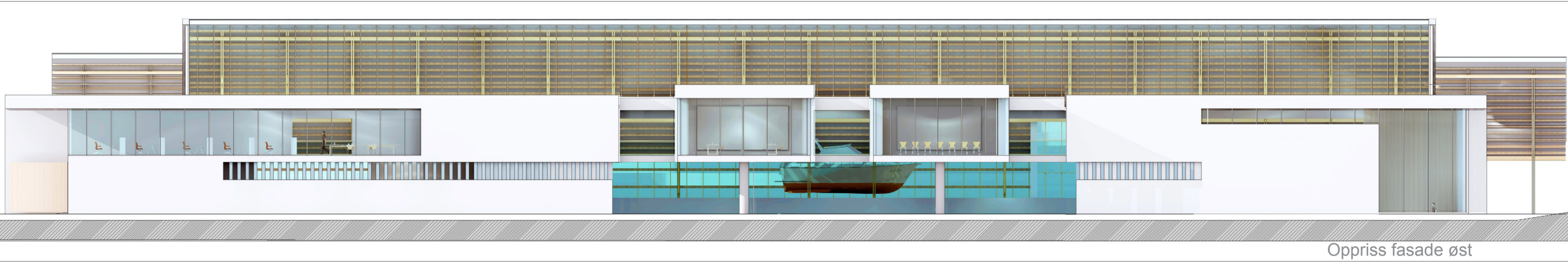
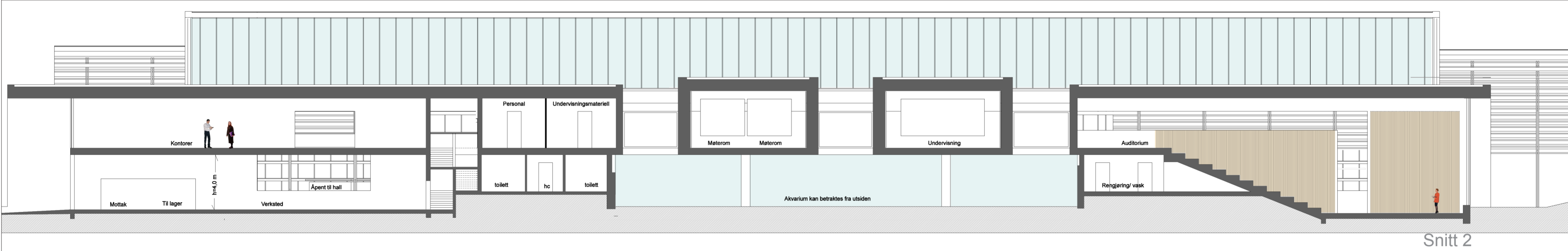
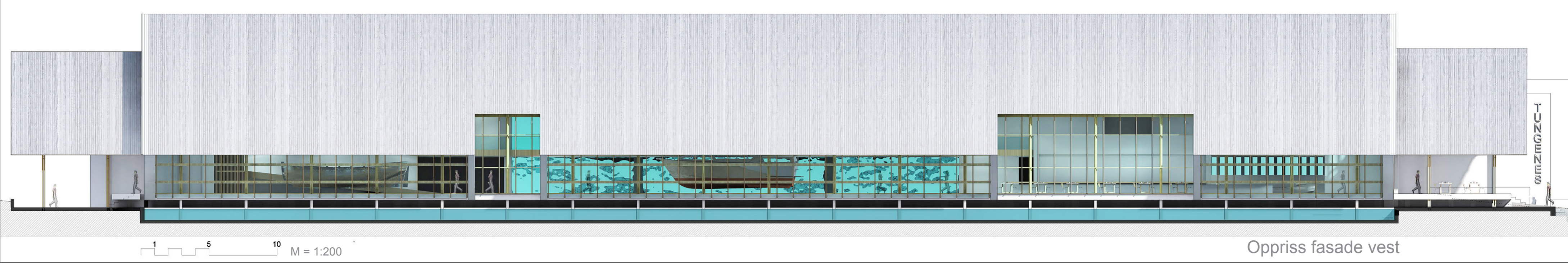
Utstillingshallen sett fra inngangen.

Ved å la kjøkken og kaffe bli del av den store hallen, elimineres barrieren for å ta del i utstillingen. Dermed kan hallen bli et sentrum for et pulserende vitensenter.



Den langstrakte, høye utstillingshallen gir mulighet for stor variasjon i utstillingen. Konstruksjonene gjør at deler av utstillingen kan henges ned fra taket

MED TUNGENES PÅ VEKTSKÅLEN



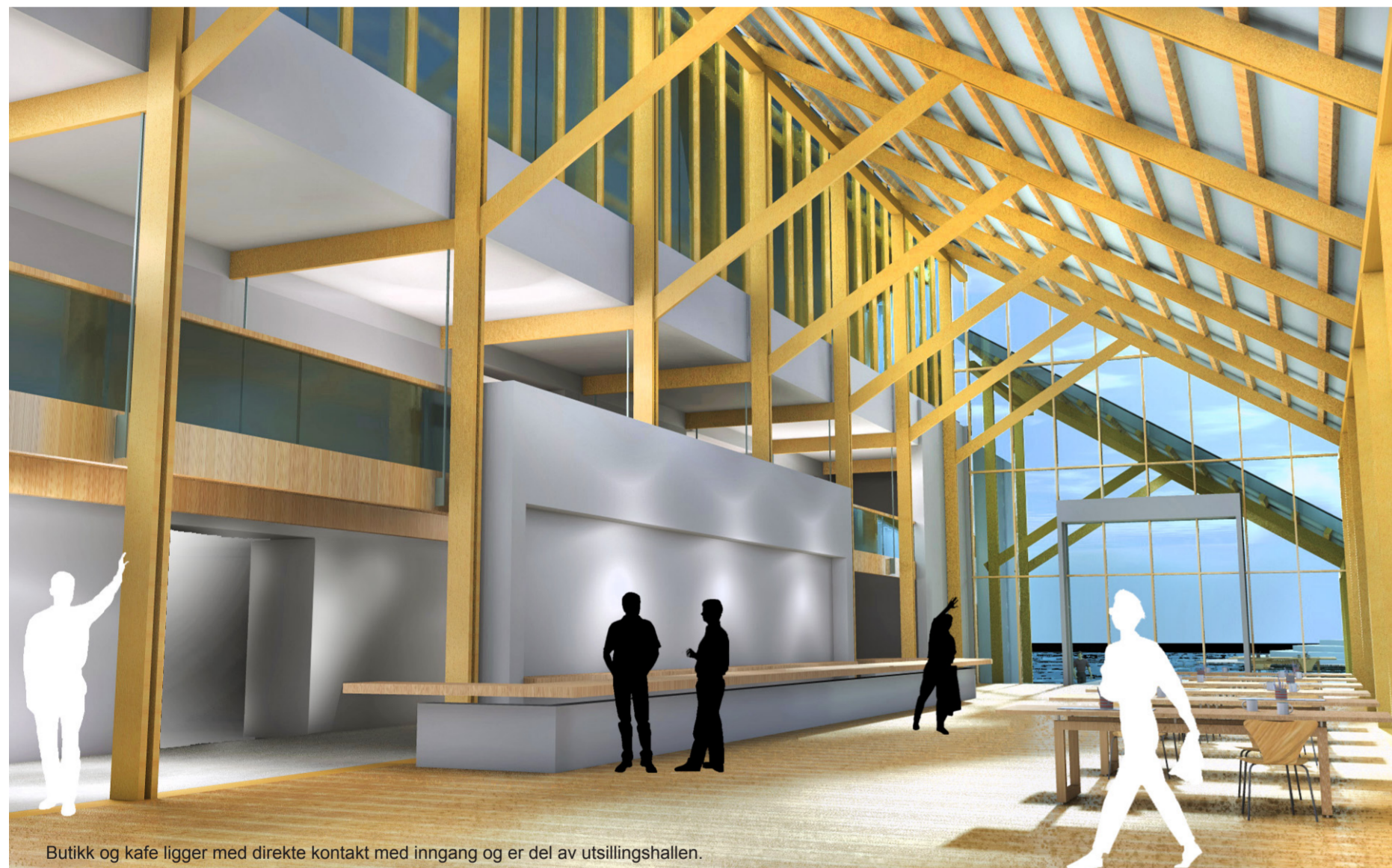
MED TUNGENES PÅ VERTSKÅLEN



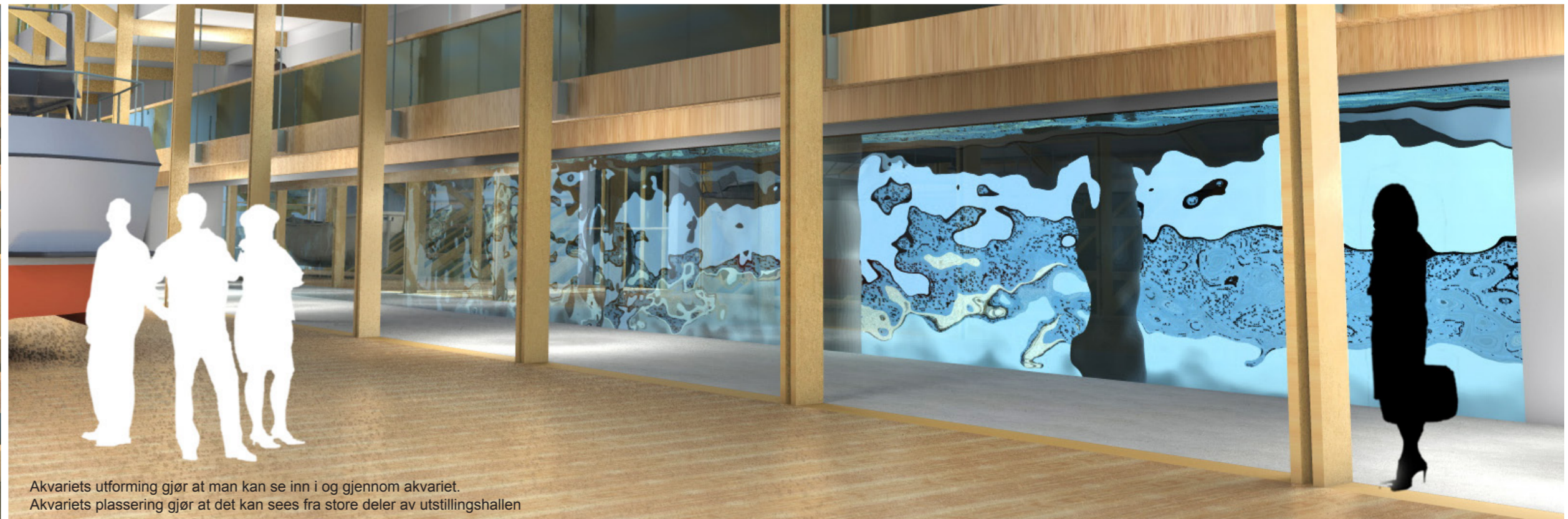
Det er mange muligheter å se inn i utsillingen selv etter stengetid.  
 Prosjektet ligger i sin helhet innefor reguleringsgrensene, men baserer seg på at det gjøres en pragmatisk justering av plassering av bebygget areal versus grøntareal.



Romslig sykkelparkering etableres i umiddelbar nærhet til inngangssone.  
 Parkering etableres innefor omrisset av bygget som dives.  
 Gjenstandsmottak ligger delvis skjult men lett tilgjengelig i sør-østre hjørne.



Butikk og kafe ligger med direkte kontakt med inngang og er del av utstillingshallen.



Akvariets utforming gjør at man kan se inn i og gjennom akvariet.  
 Akvariets plassering gjør at det kan sees fra store deler av utstillingshallen