



Vetenskapscentret vilar värdigt i landskapet, tar avstamp och formar en brygga mot havet. En kompakt volym sträcker sig utåt och inbjuder besökaren till en vandring i riktning mot väster, en rumsupplevelse som växlar mellan stillhet och dramatik, öppenhet och slutenhet, förväntan och överraskning. Kulmen nås i det yttersta rummet, där vi möter havet i nivå med horisonten, och blickar rakt ut genom det fasadhöga fönstret. Här finns inga kusten och en(vi) är hur långt ut som helst. Från denna punkt finns bara en väg tillbaka: precis som om vi stod på en brygga måste vi backa.

En enkel och tydlig byggnad skulpteras i mötet med havet. Regelbunden, skarp och definitivt urskiljer den sig från kustens vidsträckta natur. Byggnaden markerar mötet med kustens ovillkorliga dramatik.

Strukturellt utförs byggnaden som en utskjutande konsol. Två parallella stål-balkar ger en stadig grund för en fribärande volym närmast stranden. Den vinkelräta placeringen mot kustlinjen är avsiktlig och förtydligar ögonblicket då byggd volym möter havet, skiljelinjen då massa möter vatten. I sin volym markerar byggnaden detta motstånd men genom sitt materialval suddas gränsen ut: definitionen av vad som är vägg och vad som är tak nyanseras. Fasaderna kläs av tunna liggande skivor av svart skiffer, vanliga i traditionell takläggning.

Rörelsen genom byggnaden väcker en tanke om förflyttning och byggnaden fungerar som ett filter. Den öppnas och stängs, delger och döljer. Den öppna upplevelsen av att stå vid kusten och erfara havets vidd omfamnas och fångas upp, samlas och koncentreras i den byggda volymen. En inåtvänd, samlande och reflekterande stämning skapas genom en sekvens av rumsligheter. Väl inne möter vi klipporna, kullarna, strömmarna, vädret – på ett kontrollerat sätt. Medan naturen strax utanför är vild, skapar det nya Vetenskapscentret i Tungenes en balanserad mötesplats där människan står ovan? naturen. Förslaget styrka ligger i dess enkelhet. Besökarens medvetenhet väcks av det tillägg som byggnaden skapat i landskapet. En brygga mot havet.

Principen för uppvärmning och energihushållning är ett resultat av byggnadens designstrategi. Den enkla geometrin ger en minimal yta i förhållande till användbar byggnadsvolym. Detta ger ett mycket effektivt utnyttjande av material och ytskikt, ett litet uppvärmningsbehov samtidigt som värmeförlusterna blir små. Enkla och robusta material används där så är möjligt. Fasaden utgör till exempel av lokal sten (som harmonierar med landskapet). Kontorsdelen och forskningsavdelningen är delvis nedsänkta i marken vilket minskade värmeförluster. Byggnadens ventilationsprincip är enkel och följer också gestaltningen. Friskluftsintagen är placerade i marknivå, i zonen mellan den administrativa underdelen och utställningslokalen. När luften värms upp stiger den mot taket där frånluftuttagen placerats i närheten av takfönstren. Denna naturliga cirkulation av varm/kall luft ger en effektiv ventilation av byggnaden.

Brutto area inklusive väggar

Plan + 2.20 1120 m²

Plan + 6.00 1720 m²

Plan + 9.80 260 m²

Total 3100 m²

Byggnad volym (med uteväggar och tak) 18400 m³

SITUATIONSPLAN

1:1000 10 20 30 40 50 100

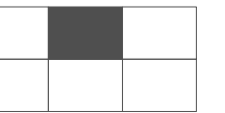
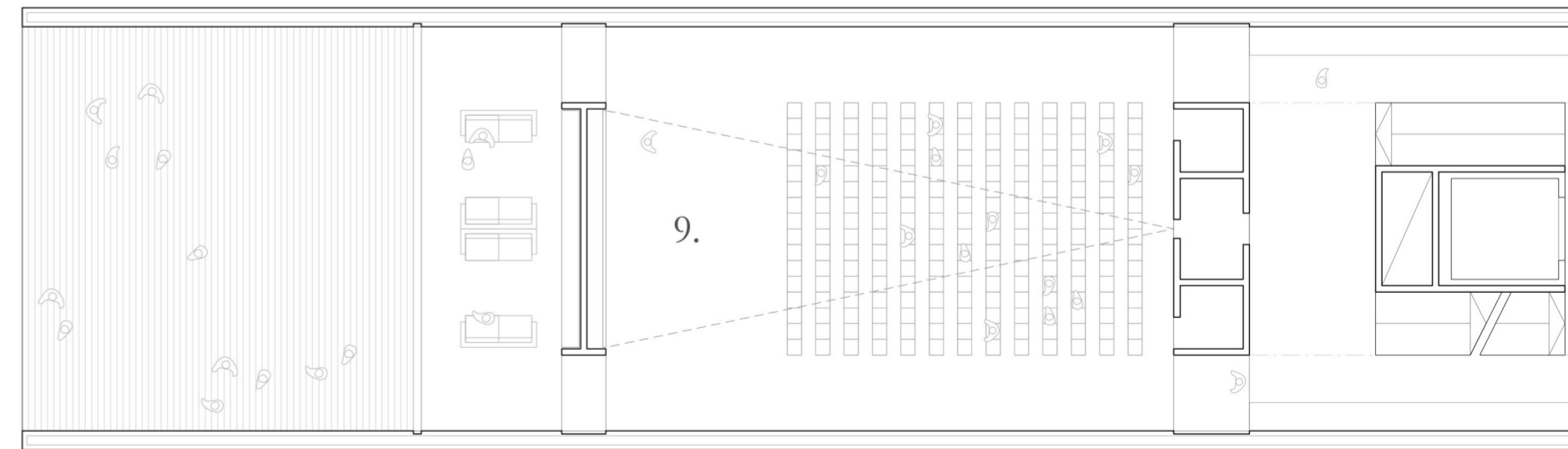
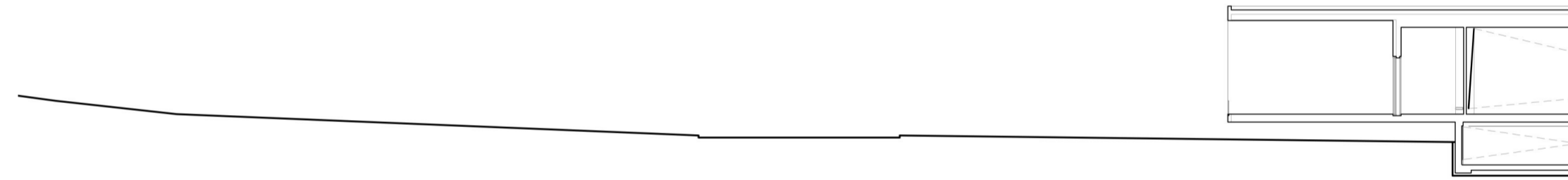
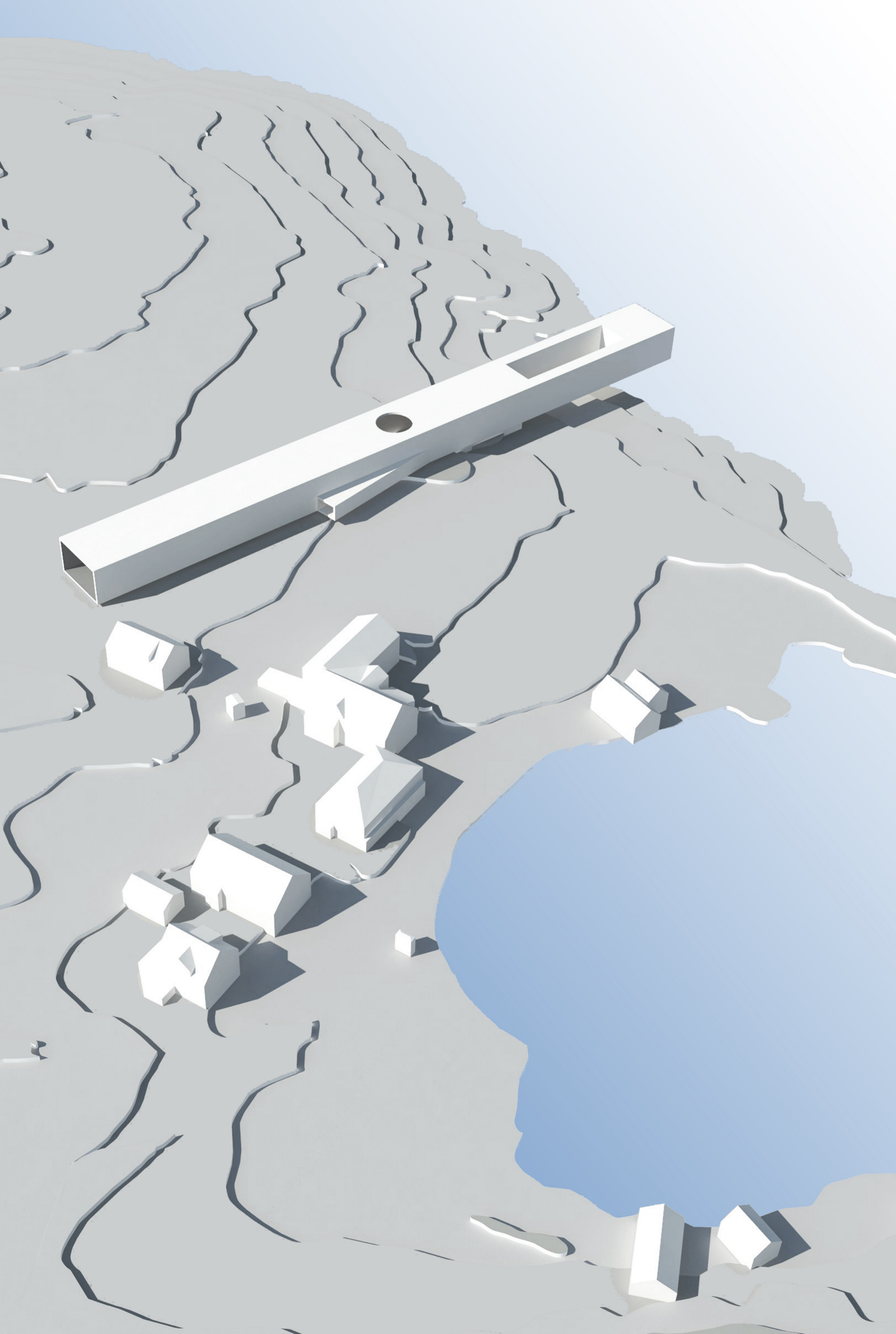


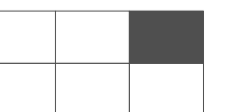
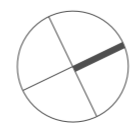
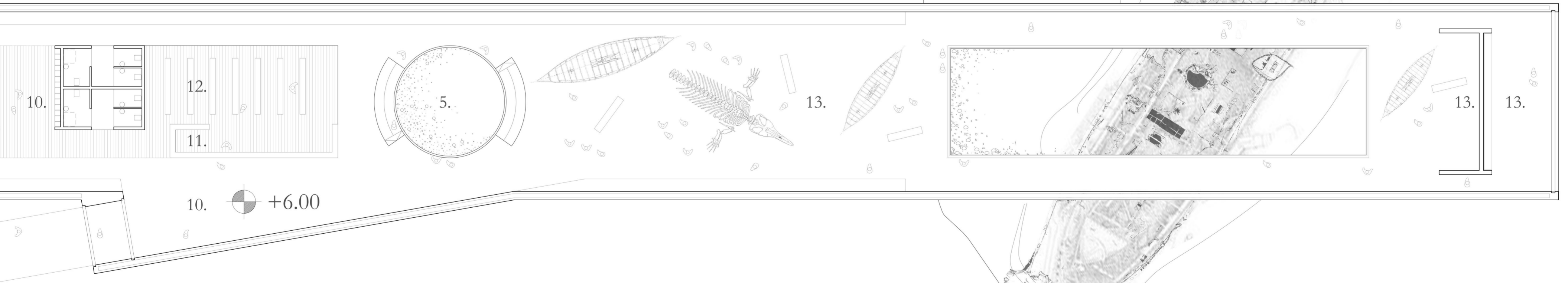
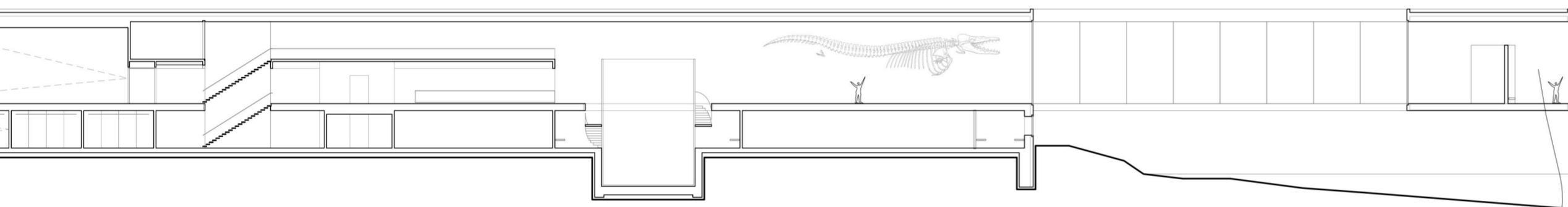
ETT ÖGA MOT HAVET

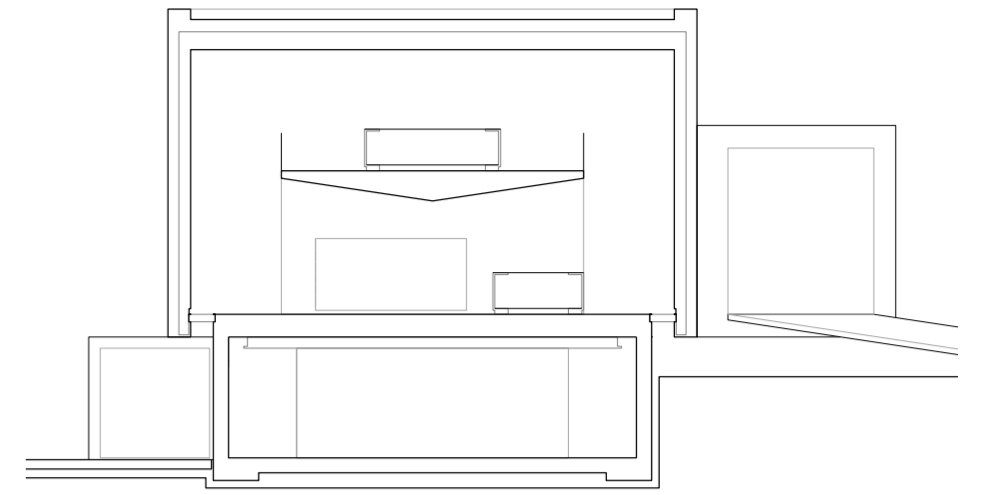
RUMSPROGRAM

- 1 UNDERVISNINGSRUM
- 2 GRUPPRUM
- 2A MÖTESRUM
- 3 GARDEROB PERSONAL
- 4 TEKNIKUM
- 5 AKVARIUM
- 6+8 GODSMOTTAGNING/
LAGER/
TVÄTTRUM/
UNDERVISNINGSMATERIAL
- 7 VERKSTAD
- 9 AUDITORIUM
- 10 ENTRE+GARDEROBE
OCH TOA
- 11 KONTOR OCH
RECEPTION
- 12 BUTIK
- 13 UTSTÄLLNING
- 14 KAFFE OCH KÖK

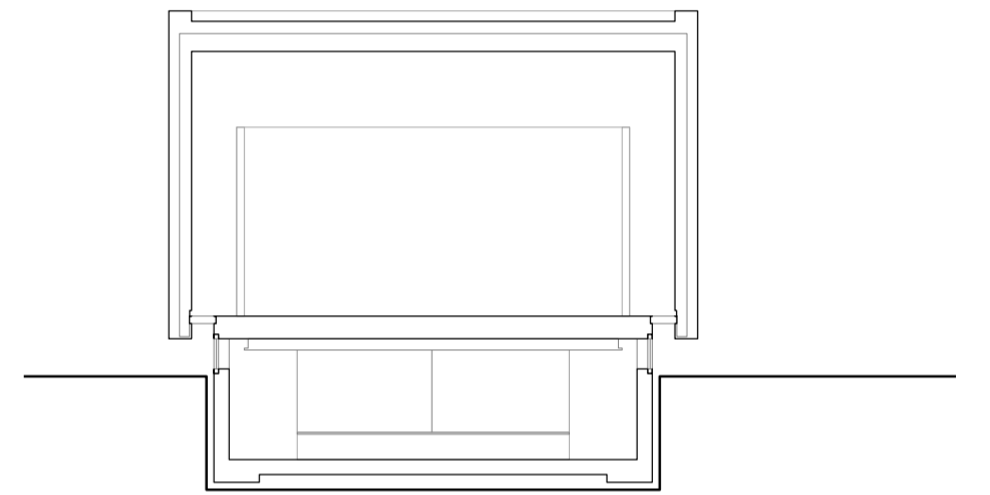
1:400 5 10 15 20 25 50



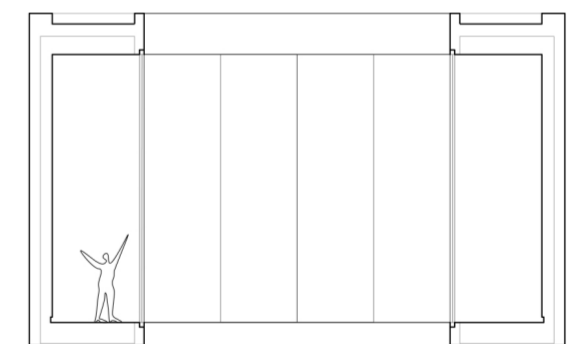




SEKTION A - A



SEKTION B - B



SEKTION C - C

