



I DIALOG MED STEDETS NATUR

Aften visualiseringen i fugleperspektiv

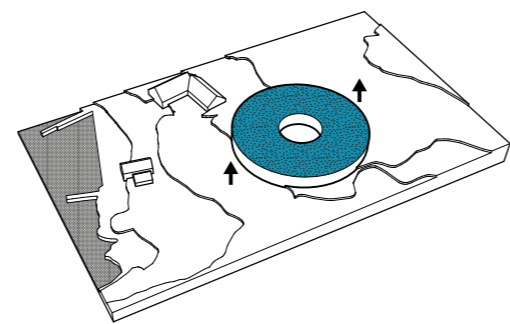
VISION

Vi tager afsæt i Randabergs kystlandskab, den store himmel og det åbne vand. Vores vision er en bygning, der orienterer sig mod sine omgivelser, samtidigt med at den skaber rum for stilfærdig fordybelse. Vi trækker bygningen ud af landskabet og danner et udendørs rum, som forbinder museets ankomst med det videre forløb ud mod vandet og fyrtårnet. Bygnings cirkulære form indgår i en klar dialog med Tungenes fyr, især når de store vinduesåbninger lyser ud over vandet om natten. Det har været vores hensigt, at bygningen skulle vække opsigt set fra vandet, samtidigt med at den skulle indgå harmonisk i sin omgivelser. For at møde de omkringliggende huse har vi delt de store volumener op i mindre dele, med forskellige taghøjder som mimer skalaen på de omkringliggende huse.

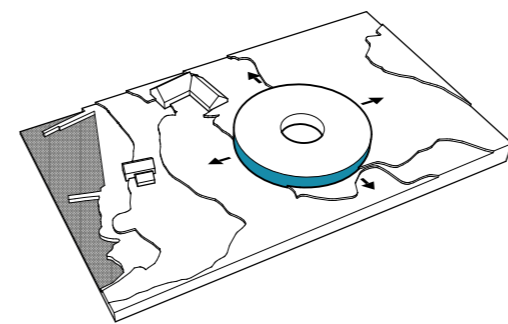
ANKOMSTEN

Fra parkeringarelaet syd for havnen i tungevejen modtages de besøgende af en stige forbindelse som fører dem ud til ankomstpladsen ved havnemøllen og derfra videre op til Vitensenteret. Det er også her havnebussen i fremtiden kan ligge til. Fra pladsen ledes de besøgende videre op til vitensenteret. Ankomstpladsen forestiller vi os kunne få en rå karakter i beton og jern i skarp kontrast til vitensenterets træfacader.

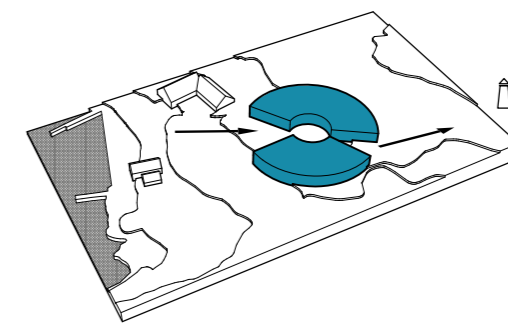
Vitensenteret bliver en naturlig del af stiferløbet fra havnen til fyret. Stiferløbet er blevet udbygget med enkelte udsigtspunkter og belysning. På bakken nord for centeret ligger en mindre naturlegeplads.



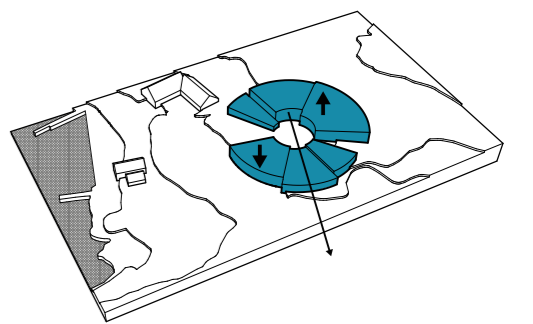
Landskabet ekstruderes. Bibeholder naturen.



Den cirkulære form giver 360 udsigt til landskabet



Museet inddeles i to - konferencecenter og udstilling. Stien føres gennem anlægget og bliver bindeled mellem by og fyrtårn



Bygningen inddeles i funktioner for at nedbryde skalaen. Funktionsinddelingerne giver nye kig over vandet og landskabet





Visualisering af ankomsten fra byen og vandet

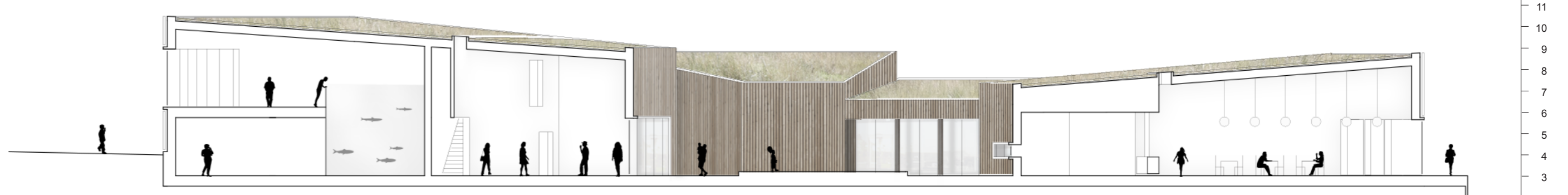
ORGANISERING

For at forstærke bygningens landskabelige karakter har vi valgt at dele funktionerne op i to bygninger. Når man ankommer, møder man først en indrammet plads - med kik ud mod landskabet og vandet, inden man drejer ind mod museet eller mødefaciliteterne.

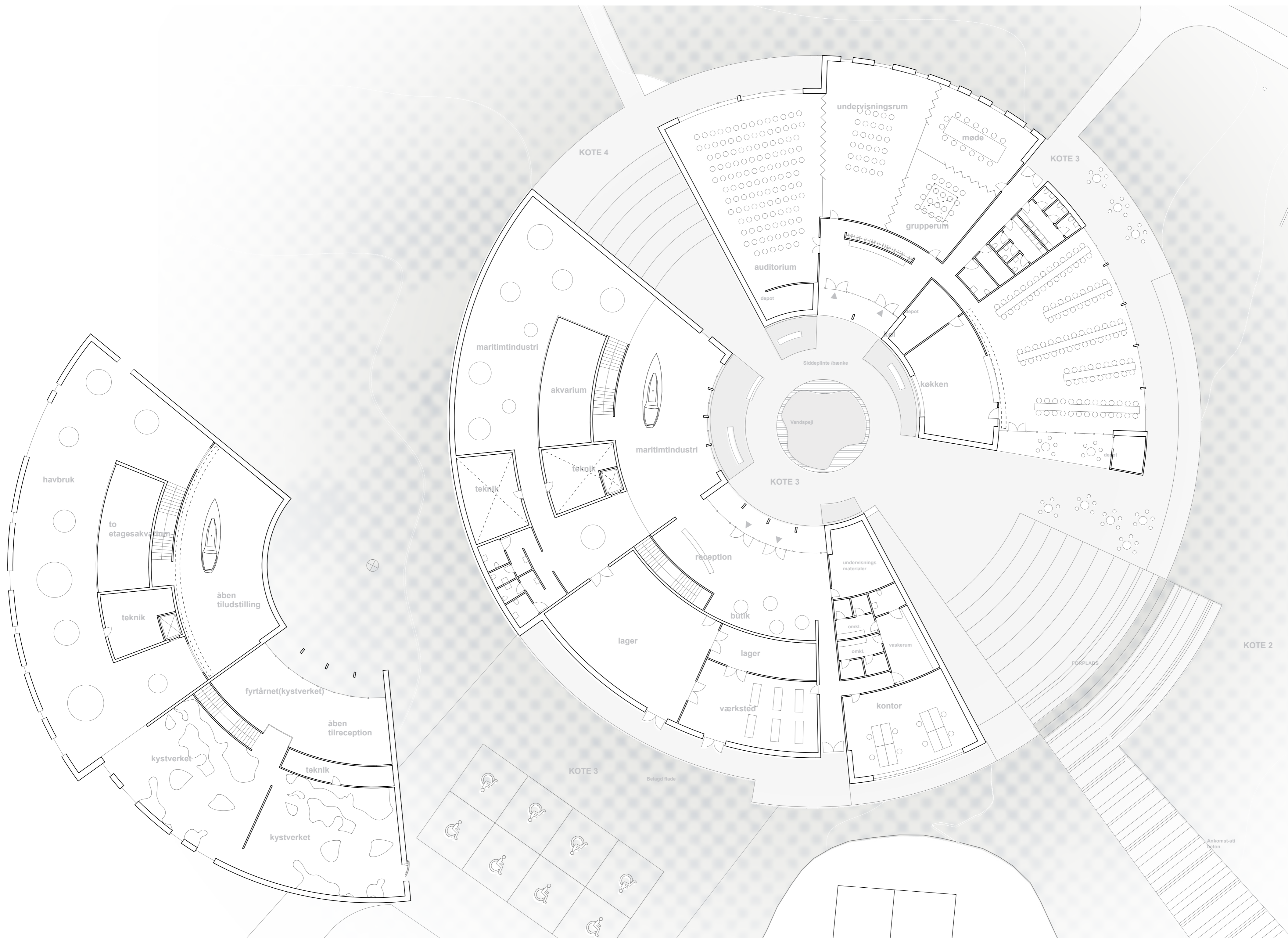
En to etages akvarium bliver omdrejningspunktet for bevægelsen i museet. Først passerer man den i stueetagen, for man igen møder den på først sal. Cirkulært og spiralt bliver man ledt igennem de tre udstillingsområder - maritimt industri, havbrug og kystværket.

Auditoriet og undervisningsrummene ligger med udsigt mod havet, som gæsterne kan kigge ud på, for de vender sig og indtager deres pladser.

Caféen er orienteret mod en sydvendt plads, med læ fra den stærke nordvestlig vind.



Tværsnit 1:200

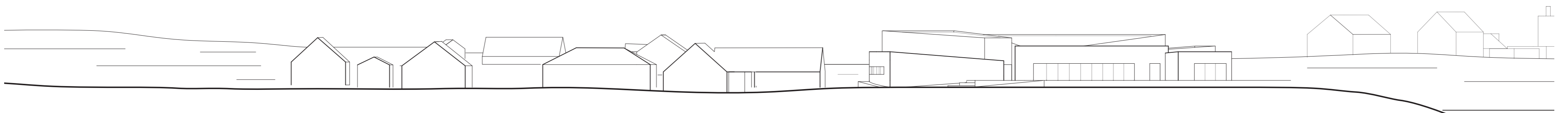


1. Sal 1:200

Stueplan 1:200



Visualisering fra det store udstillingsrum



Længedesnit 1:500

MATERIALER

Med omtanke på kontekst og med reference til den nordiske tradition beklædes husets med ubehandlet lærke/fyrretræ. Museets facade skal være levende, hvor vind og vejr vil sætte sine spor og med tiden og give huset karakter og identitet. Med en beliggenhed i det åbne barske landskab ved kysten kan museet med sit varme og rå udtryk give associationer til det maritime liv. I dialog med det store åbne landskab får huset et grønt tag. Vi har valgt et sedumtag da det er let at montere, har minimum vedligeholdelse og hurtigt får et jævnt og flot udtryk.

Husets indervægge er hvidpigmenteret beton, som gør sig velegnet til udstilling. Gulvene er af poleret beton og lofterne er beklædt med trælameller.

Konstruktionen er udført i beton, med bærende søjler, kerner og tværvægge

ENERGISTRATEGI

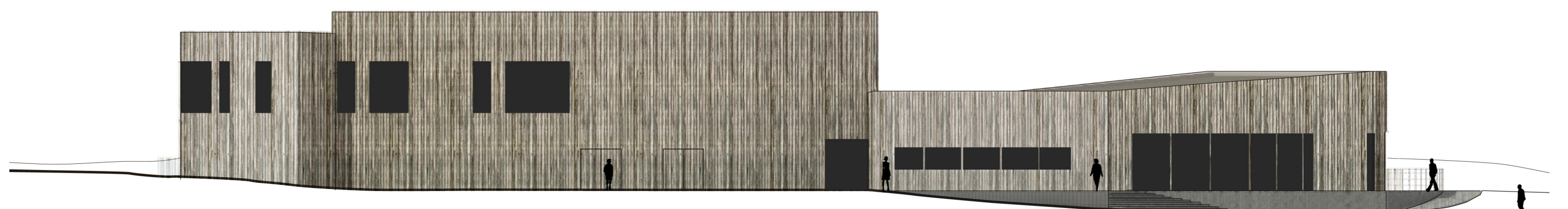
Det er tanken at det udarbejdes en samlet strategi for bæredygtighed og energi. Der vil hele tiden være fokus på at opnå maksimal effektivisering og gevinst indenfor den givne økonomiske ramme. Bygningen opføres som et energieffektivt lavenergihus, hvor det er fokus på dagslysfaktor, bygningsdele med lav u-verdi, minimalt linietab, energieffektive installationer, driftsoptimering og intelligent styring, som samlet set vil gøre det muligt at energi-certificere bygningen til det ønskede niveau.



Opstalt Nord 1:200



Opstalt Øst 1:200



Opstalt Syd 1:200



Opstalt Vest 1:200

Netto Arealoversigt

Ankomstareal inkl. butik	87 m ²
Udstillingsområdet	1019 m ²
Kontor	77 m ²
Vaskerum	32 m ²
Omkædning	27 m ²
Værksted	46 m ²
Lager	182 m ²
Undervisningsmaterialer	29 m ²
Teknik	102 m ²
Ankomstareal til mødefaciliteterne	55 m ²
Auditoriet	192 m ²
Undervisningslokal	108 m ²
Møderum	54 m ²
Grupperum	54 m ²
Café	177 m ²
Køkken	57 m ²
Kølerum	20 m ²
Toilet og depot	84 m ²
Gang og trappearealer	83 m ²
I alt	2485 m²
Bebygget areal	2001 m²