

Terrengsnitt

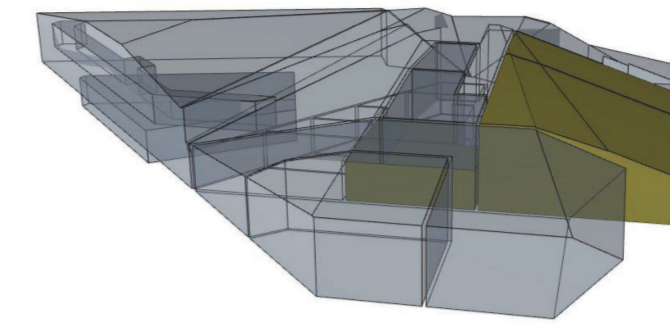
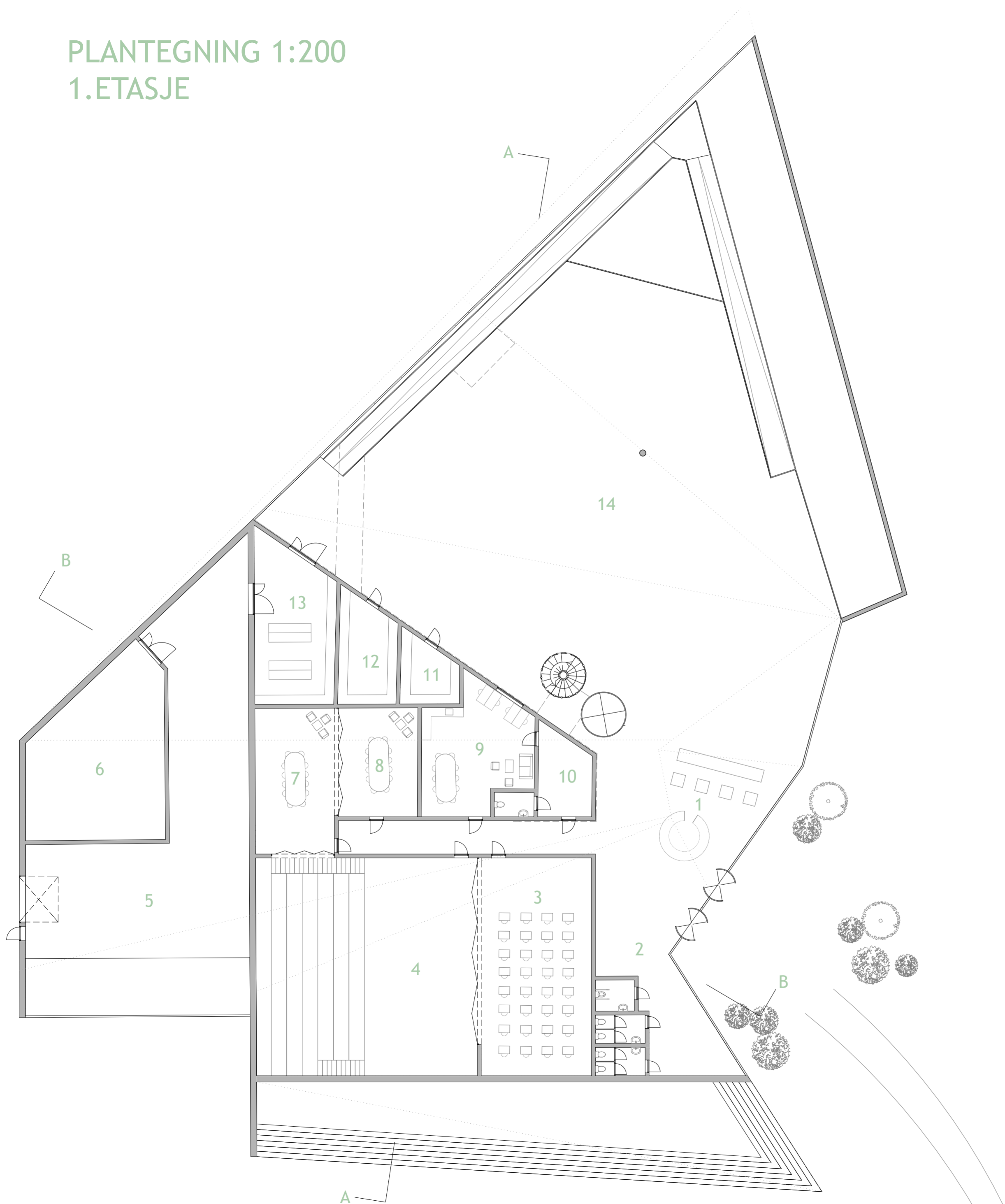
Fra Tungenesfyr kan nærmest kun byggets mange takvinkler oppdages, dette er fordi hele bygget ligger på kote 3 og takflatene skrår oppover mot øst. Dette resulterer i at deler av bygget blir skjult i terrenget fra sørvest.

TERRENGSNITT 1:500

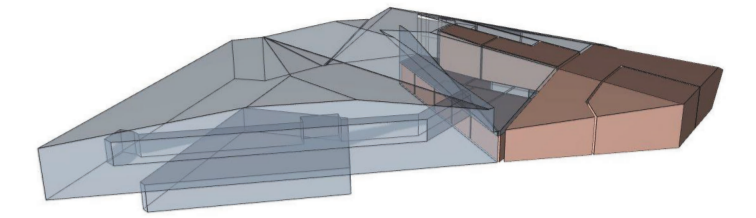
Terrengsnitt



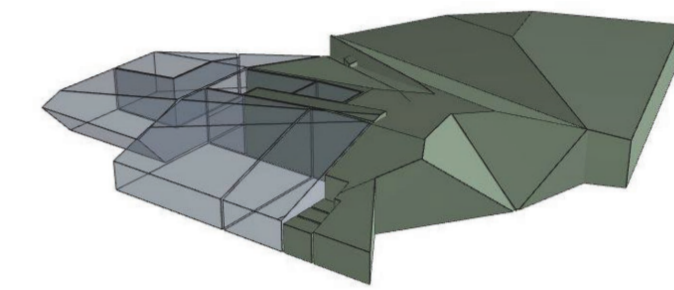
PLANTEGNING 1:200
1. ETASJE



Undervisningsrom



Kun personalet



Offentlige rom

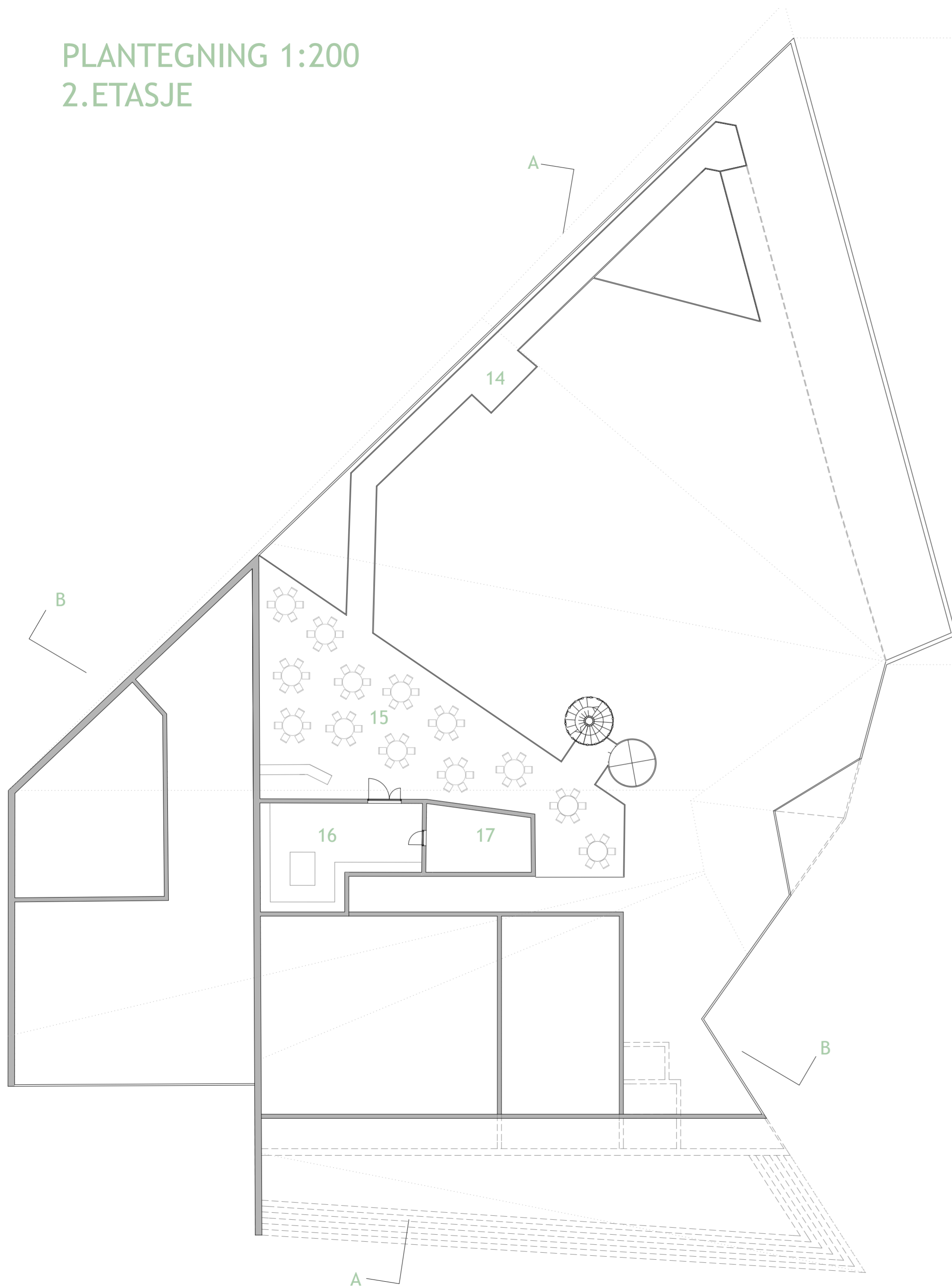
AREAL- OG VOLUMOVERSIKT

1	BUTIKK/RESEPSJON	96.7 m ²	642.7 m ³
2	PUBLIKUMSMOTTAK INKL. GARDEROBE OG TOALETT	80.2 m ²	377.5 m ³
3	UNDERVISNINGSRUM	99.3 m ²	238.2 m ³
4	AUDITORIUM	199.2 m ²	478.0 m ³
5	GJENSTANDSMOTTAK/VERKSTED	199.9 m ²	1261.3 m ³
6	TEKNISKROM	90.0 m ²	479.3 m ³
7	MØTEROM	47.7 m ²	114.5 m ³
8	GRUPPEROM	35.6 m ²	85.6 m ³
9	KONTOR, PERSONAL	50.2 m ²	120.6 m ³
10	GARDEROBE, PERSONAL	22.0 m ²	52.7 m ³
11	VASKEROM	13.9 m ²	33.3 m ³
12	UNDERVISNINGSMATERIELL	23.9 m ²	57.0 m ³
13	VERKSTED	49.8 m ²	119.6 m ³
14	UTSTILLINGSROM	1018.7 m ²	6742.8 m ³

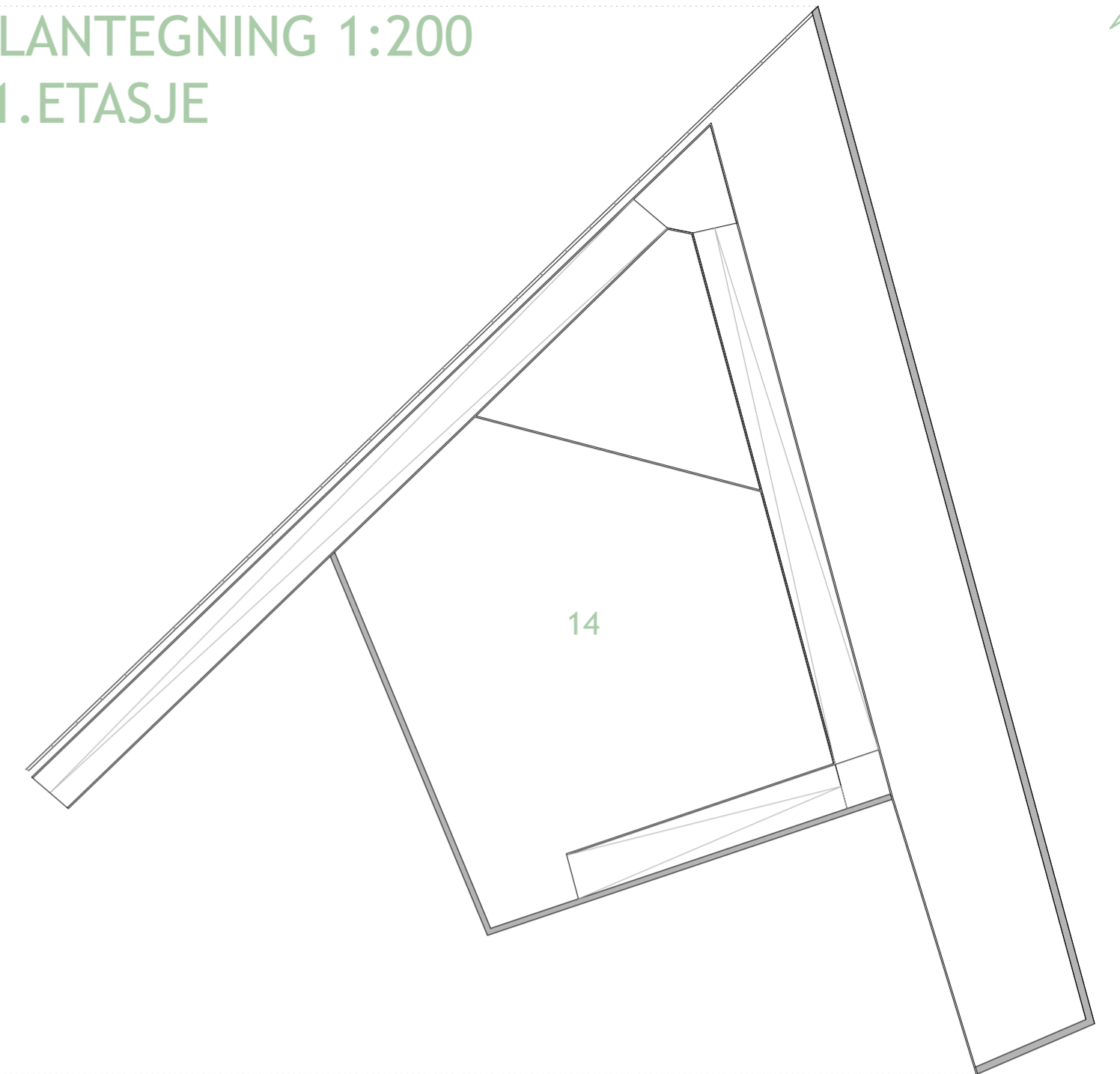
BYA	2229.8 m ²
NTA	2062.6 m ²
BRA	1981.8 m ²



PLANTEGNING 1:200
2.ETASJE



PLANTEGNING 1:200
-1.ETASJE



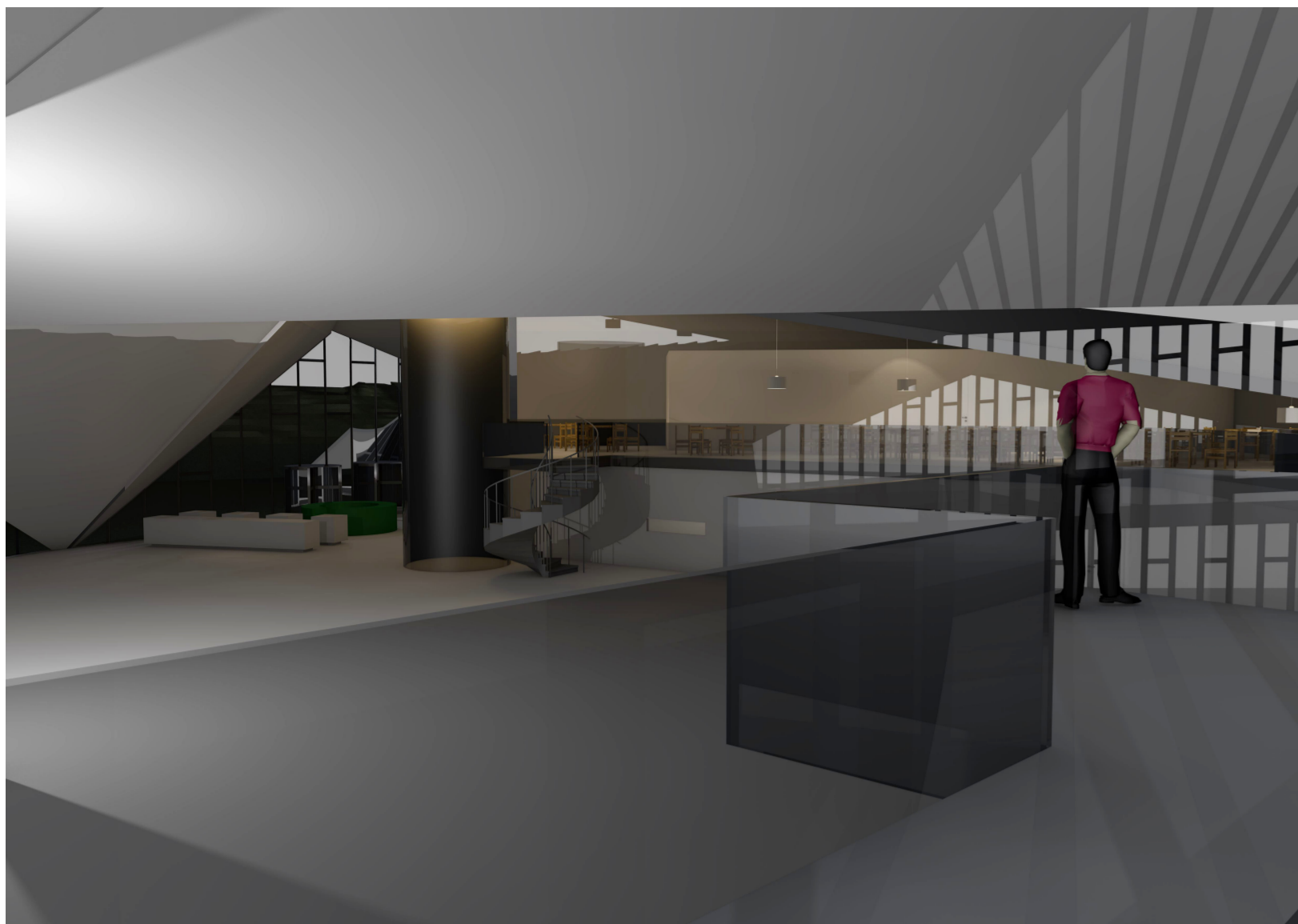
AREAL- OG VOLUMOVERSIKT

14	UTSTILLINGSLOKALER	70.3 m ²	168.8 m ³
15	KAFÉ	189.5 m ²	652.8 m ³
16	KJØKKEN	52.7 m ²	201.5 m ³
17	KJØLEROM	23.5 m ²	109.0 m ³
14	UTSTILLINGSLOKALER	215.0 m ²	580.5 m ³

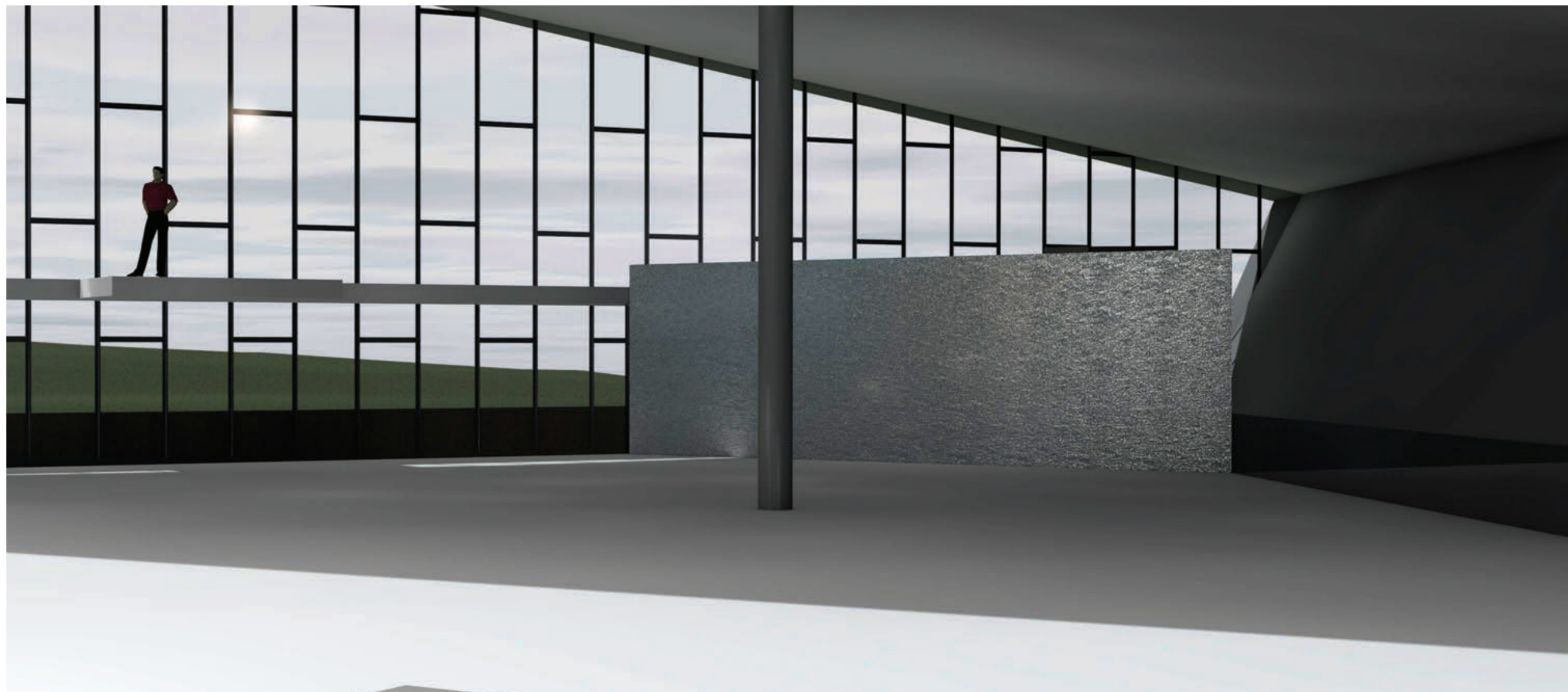
BYGGETS TOTALE

BRA	2566.2 m ²
NTA	2613.6 m ²



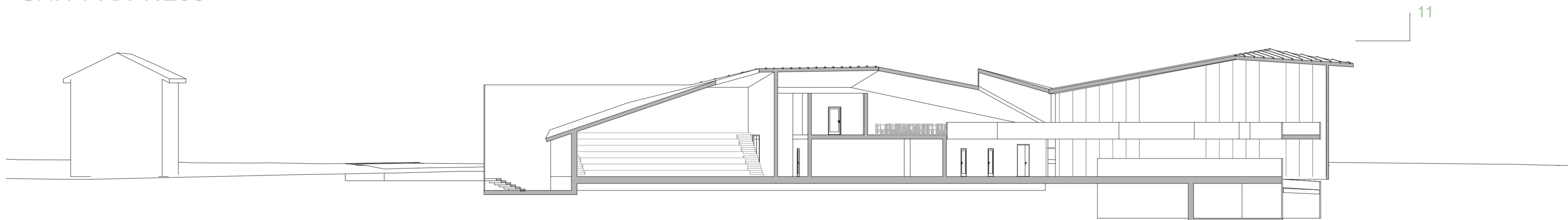


Utsikt utover utstillingslokalet

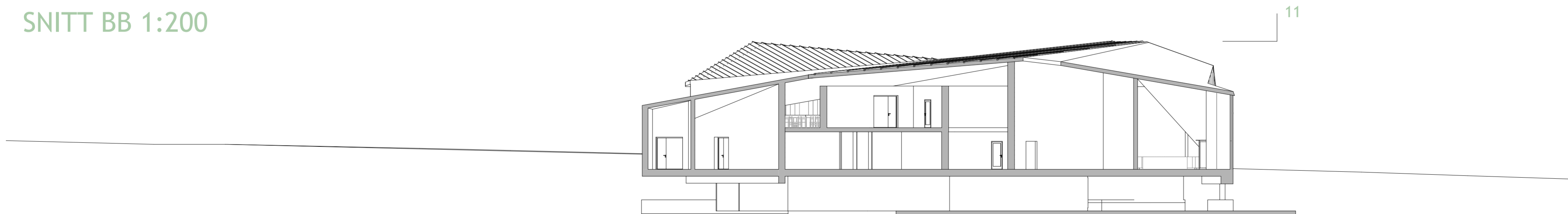


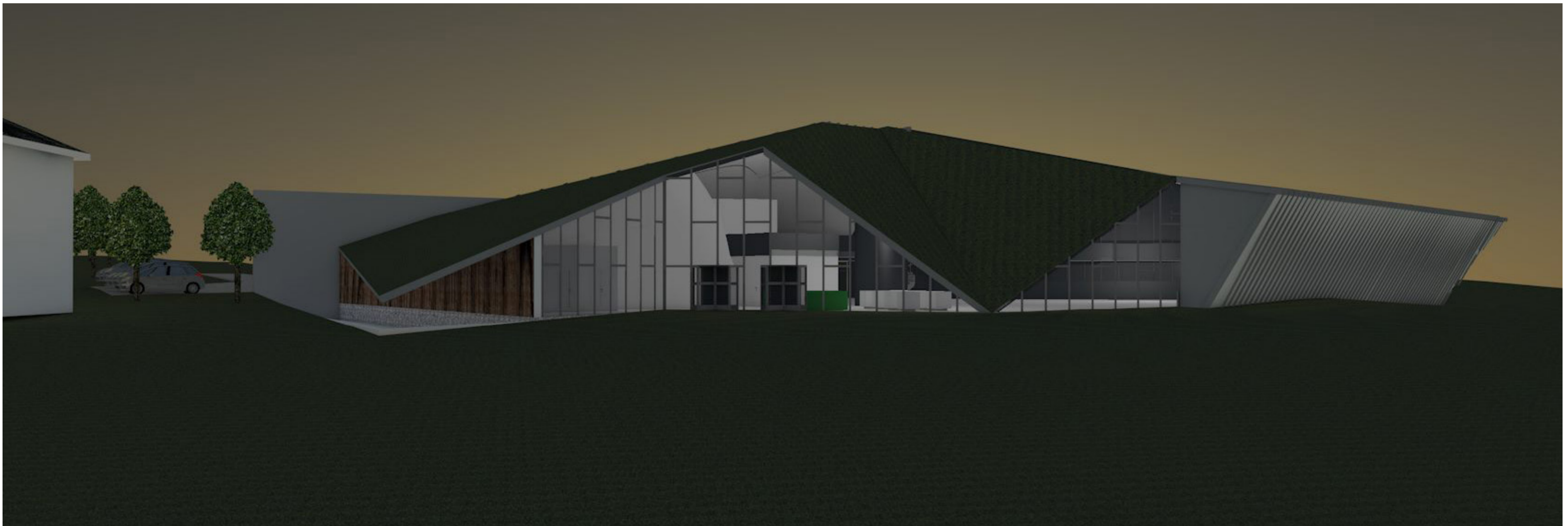
Utstillingslokalet mot nordøst

SNITT AA 1:200



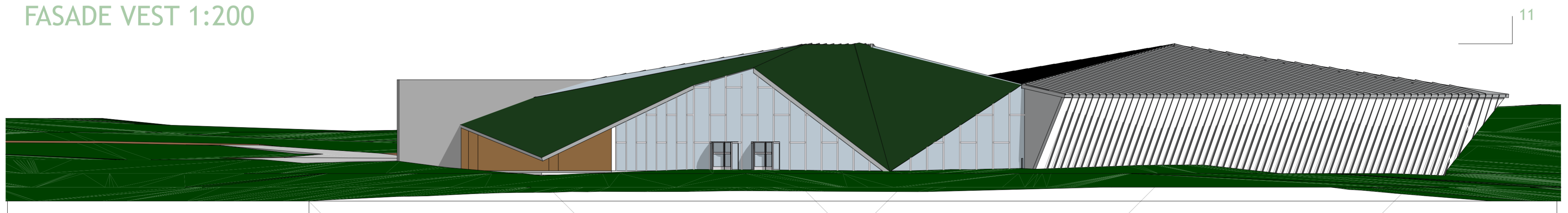
SNITT BB 1:200

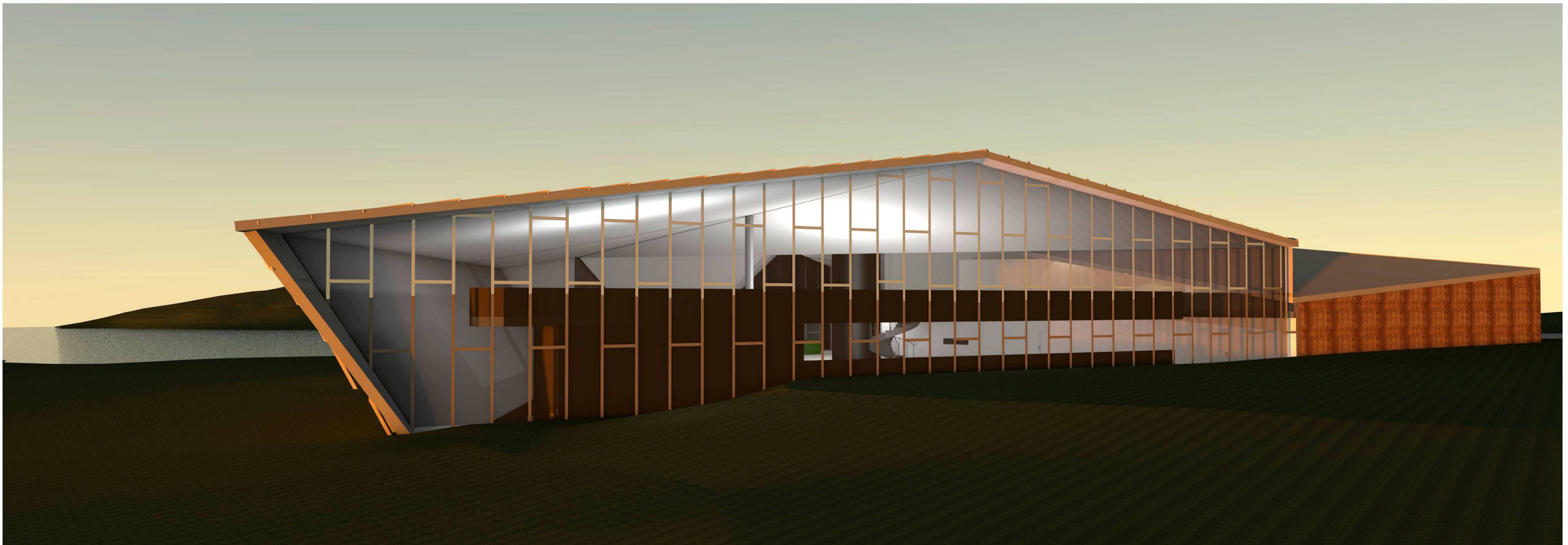




Av hensyn til naboene, samt den flotte naturen i området, er det tenkt å bruke trekledning samt gress på de sørlige takene. Dette skaper en spenning om hva bygget har å tilby når du spaserer langs moloen og ankommer bygget fra sørøst. Fra denne vinkelen får en et innblikk i flere av byggets spennende vinkler og ulike materialer. Takflatene er basert på seilet til en seilbåt som fungerer som og et luftig og levende telt over rommene i bygget.

FASADE VEST 1:200





For å utnytte utsikten mot havet mest mulig åpner taket seg mot nordvest til utsikten som kan ses fra flere plan. Fra sjøsiden vil bygget vekke nysjerringhet, og den store glassfasaden mot nordvest innbyr med sin skip-aktig og spennende utforming. Mot nordøst vises den mer industrielle delen av bygget, med båndteking i sink, som med tiden vil gi deler av bygget et mer rustikk preg. Dette i et ønske om å koble byggets karakter til store sjøfartøy.

Konstruksjonsmessig holdes de sørlige takflatene oppe ved hjelp av konstruksjonen i 1. og 2. etasje. Mens i den norlige delen er det tenkt å bruke store, synlige dragere og sperr som hviler på en stor sentrert søyle. Dette gjøres fordi den norlige delen av bygget bare består av et stort åpent rom i hele takets høyde. Det åpne rommet i bygget er det beregnet til utstillinglokalet, med den gode takhøyden gir rommet mulighet til å håndtere store utstillingsobjekter, enten som står på gulv eller henger fra taket.

Byggets tekniske utførelse er i henhold til TEK10, med mulighet for solcellepanel på takflatene. Ellers varmes bygget opp ved hjelp av sjøvarmepumpe siden byggets beliggenhet er ideell for dette.

FASADE SØR 1:200

