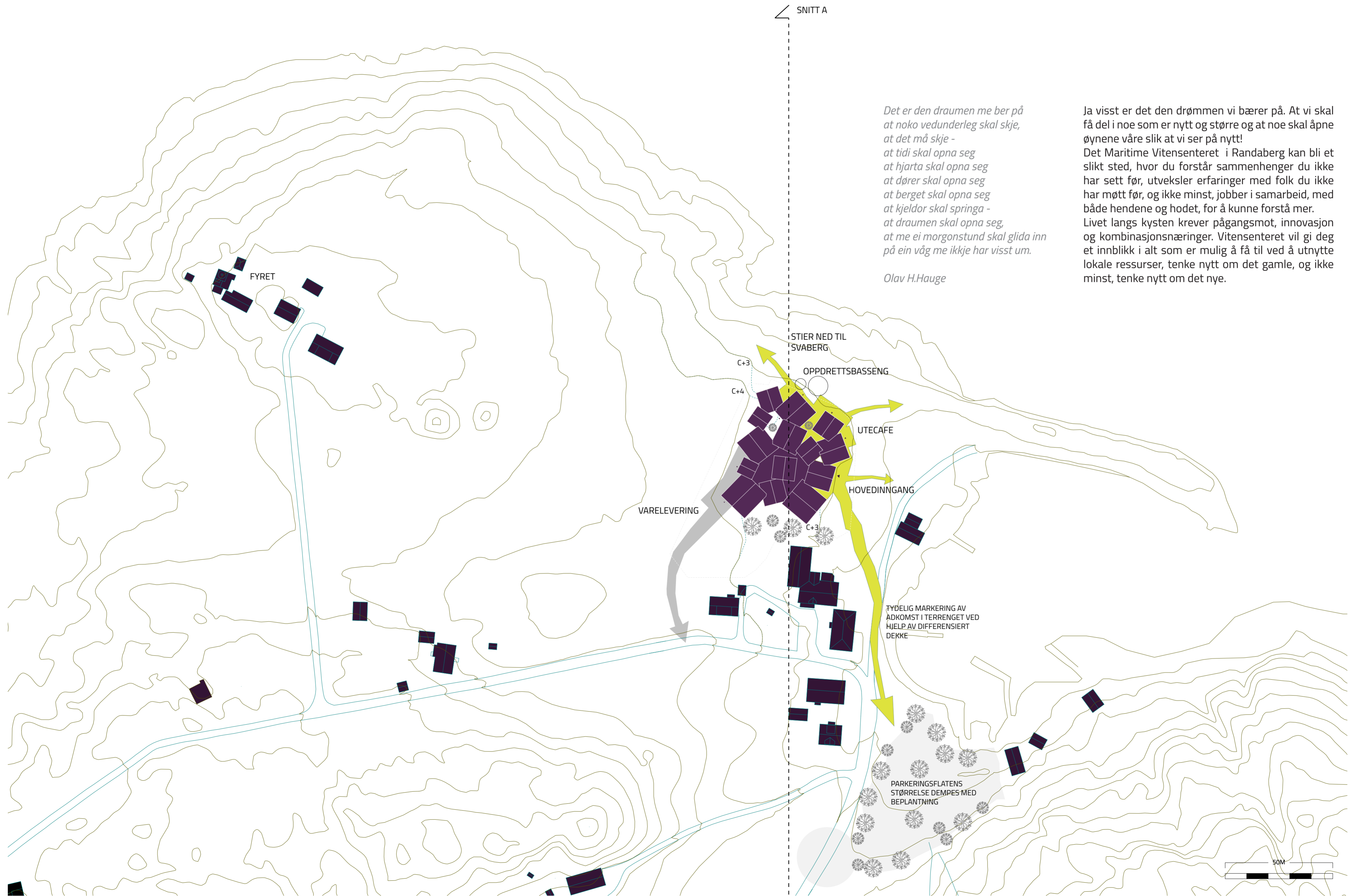


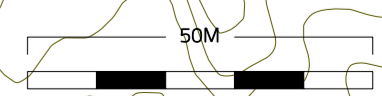
HAV OG HEIM



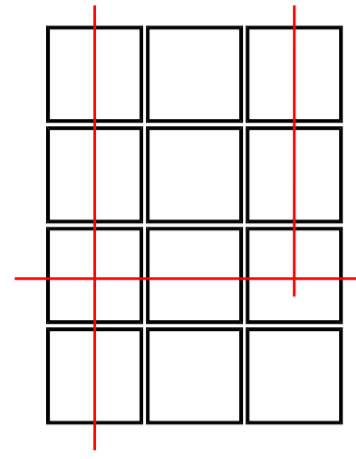
*Det er den draumen me ber på
at noko vedunderleg skal skje,
at det må skje -
at tidi skal opna seg
at hjarta skal opna seg
at dører skal opna seg
at berget skal opna seg
at kjeldor skal springa -
at draumen skal opna seg,
at me ei morgonstund skal glida inn
på ein våg me ikkje har visst um.*

Olav H.Hauge

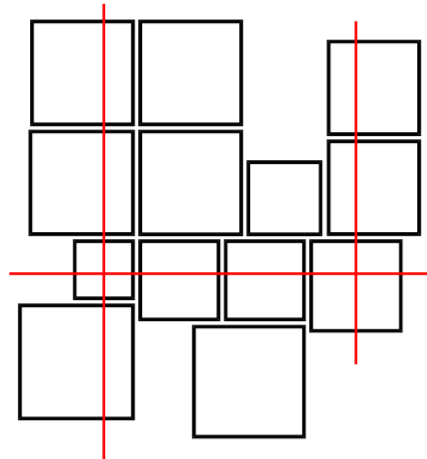
Ja visst er det den drømmen vi bærer på. At vi skal få del i noe som er nytt og større og at noe skal åpne øynene våre slik at vi ser på nytt!
Det Maritime Vitensenteret i Randaberg kan bli et slikt sted, hvor du forstår sammenhenger du ikke har sett før, utveksler erfaringer med folk du ikke har møtt før, og ikke minst, jobber i samarbeid, med både hendene og hodet, for å kunne forstå mer.
Livet langs kysten krever pågangsmot, innovasjon og kombinasjonsnæringer. Vitensenteret vil gi deg et innblikk i alt som er mulig å få til ved å utnytte lokale ressurser, tenke nytt om det gamle, og ikke minst, tenke nytt om det nye.



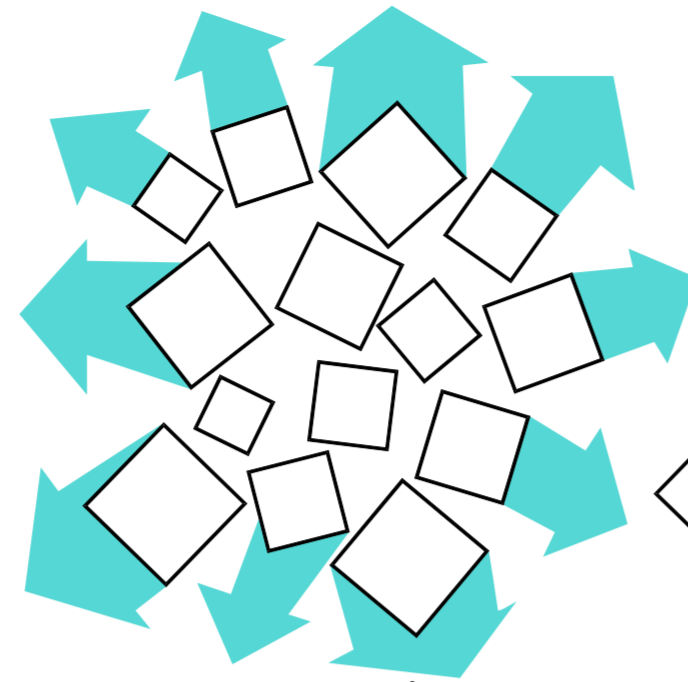
HAV OG HEIM



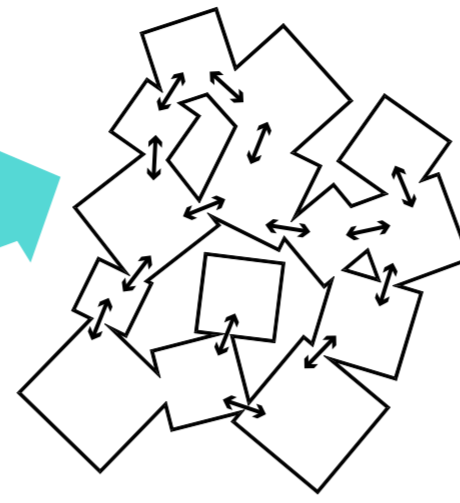
KOMPAKT ORGANISERING
PÅ BEKOSTNING AV LYS,
UTSIKT OG SKALAFØLELSE



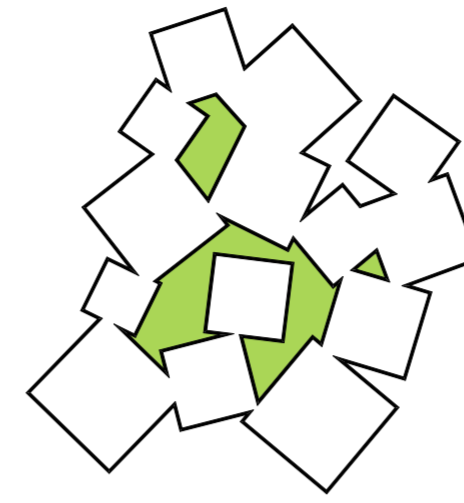
ORGANISERING
AV FUNKSJONER ETTER INDRE
LOGIKK OG SAMMENHENGER



REORIENTERING FOR Å FANGE
UTSIKT OG SKAPE GODE
UTEROM I ALL SLAGS VÆR



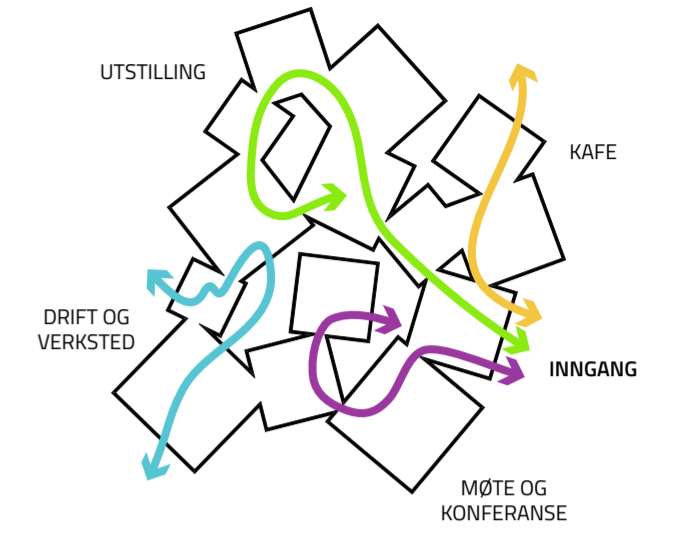
VOLUMENE PRESSES SAMMEN
IGJEN, OG OVERLAPPENE
BRUKES TIL Å SKAPE GODE OG
FLYTENDE ROMFORLØP



INDRE MELLOMROM
BRUKES TIL LYSATRIER
OG INTERNE DRIFTSAREALER

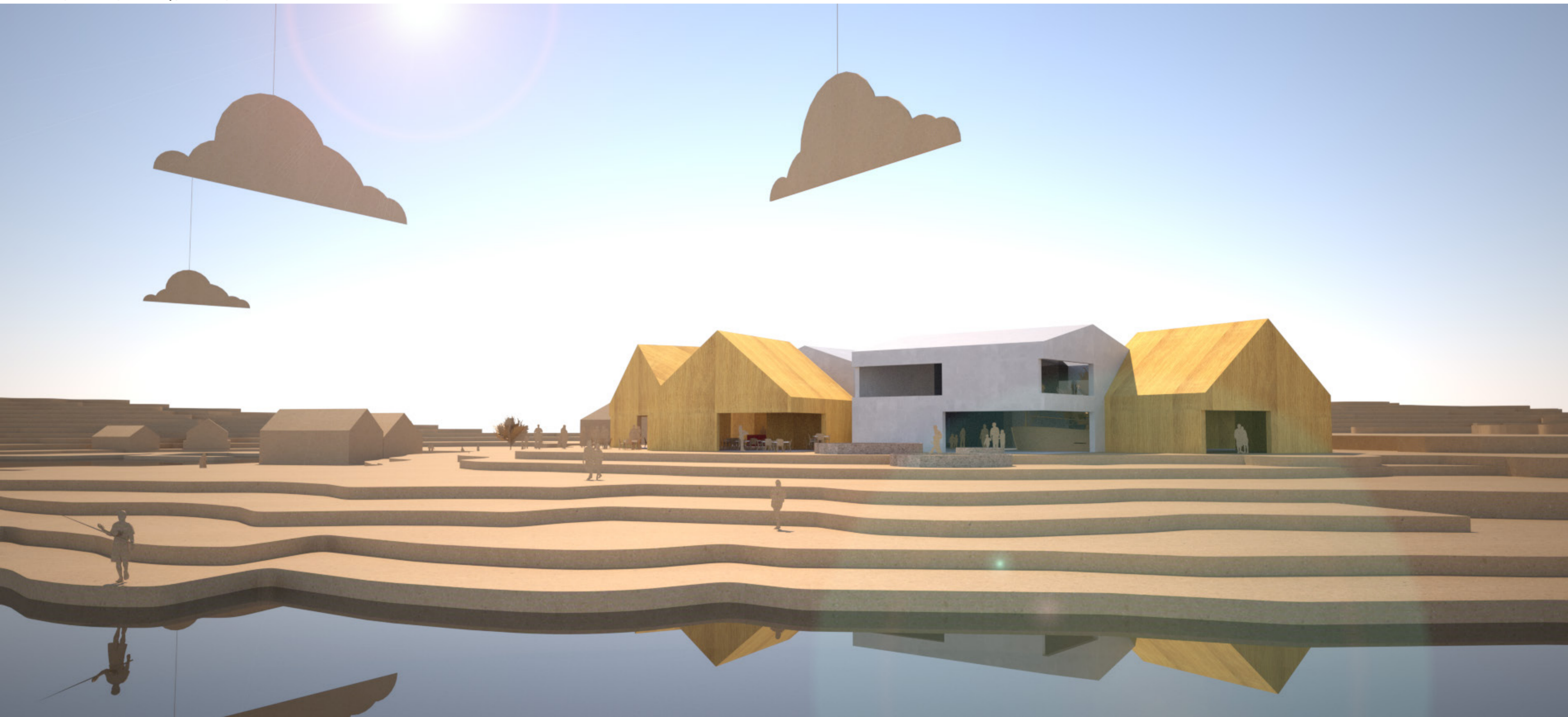


PROGRAMMET ORGANISERES I
KLYNGER SOM BERØRER HVERANDRE



FELLES INNGANG OG BETJENING-
SPUNKT FOR KAFEEN, UTSTILLINGENE
OG MØTE- OG KONFERANSEDELEN

VITENSENTERET SETT FRA FJORDEN I NORD



HAV OG HEIM



KYSTLANDSKAP

Vitensenteret ligger flott plassert mellom storhav og fjordlandskap. Det er godt synlig fra leia, og skal være en stedsmarkør samtidig som det ikke bryter for mye med det eksisterende. Vi tror at området mellom vitensenteret og vannet må behandles skånsomt og tilbakeføres som en del av overgangen mellom jordbruksland og strandsone. Våre innlegg i landskapet begrenser seg til tilpassninger nær byggene og utarbeidelsen av en tydelig vei/sti fra parkeringsområdet til hovedinngangen. Stianlegget fortsettes gjennom landskapet ned til svaberg, traktorvei og molo.

I bygningene legges det opp til en kombinasjon av estetikk og konstruksjon som hentes både fra kystindustriens fabrikkhaller og de tradisjonelle

naust- og bryggeanleggene. Stålkonstruksjoner og bølgeblikk møter limtrekonstruksjon og trekledning.

Vitensenteret er organisert som et vestnorsk klyngetun. Funksjonene er plassert i enkeltvolumer som overlappes og bindes sammen for å slape korte kommunikasjonsveier. Flyt i logistikken og nærhet mellom programmer som avhenger av hverandre, bestemmer hvor volumene plasseres.

Alle publikumsfunksjoner har felles inngang mot vågen i øst, mens Drifts- og verkstedinngang legges i sørvest med egen tilkjøring. Mellomrommet mellom volumene utnyttes til intern trafikk og gir dessuten atrier for lysinslipp.

LANDSKAPSSNITT 1:1000

PLAN 1.ETG. 1:200



UTSTILLINGER OG KAFE (BAKERST) HAR GOD KONTAKT MED UTEOMRÅDENE NORDOVER MOT FJORDEN



DET ETABLERES ET FELLES INNGANGSPARTI FOR ALLE PUBLIKUMSFUNKSJONER



FYRET OG SENTERET HAR VISUELL KONTAKT



FELLES ADKOMST

Resepsjonen ligger i tilknytning til en felles adkomstzone fra vågen i øst. Det er lagt vekt på at resepsjonen skal kunne betjene både kafe og kjøkken, billettsalg til utstillinger og dessuten håndtere arrangementer i kurs- og konferansesenteret. I bakkant av resepsjonen ligger det interne driftsområdet med kjøkken og kjølerom, samt trapp opp til personalgarderobe og kontorer i andre etasje. Leveranser til kjøkken og resepsjon kan skje via driftsinngang i vest eller direkte inn fra hovedinngang. Garderobe og toalettanlegg er plassert sentralt i publikums adkomstområde.

UTSTILLINGER

Utstillingene og kafeen får prioritert plassering ut mot fjorden. Generøse åpninger med glassfelt i fasaden gir åpenhet gjennom bygget, slik at du

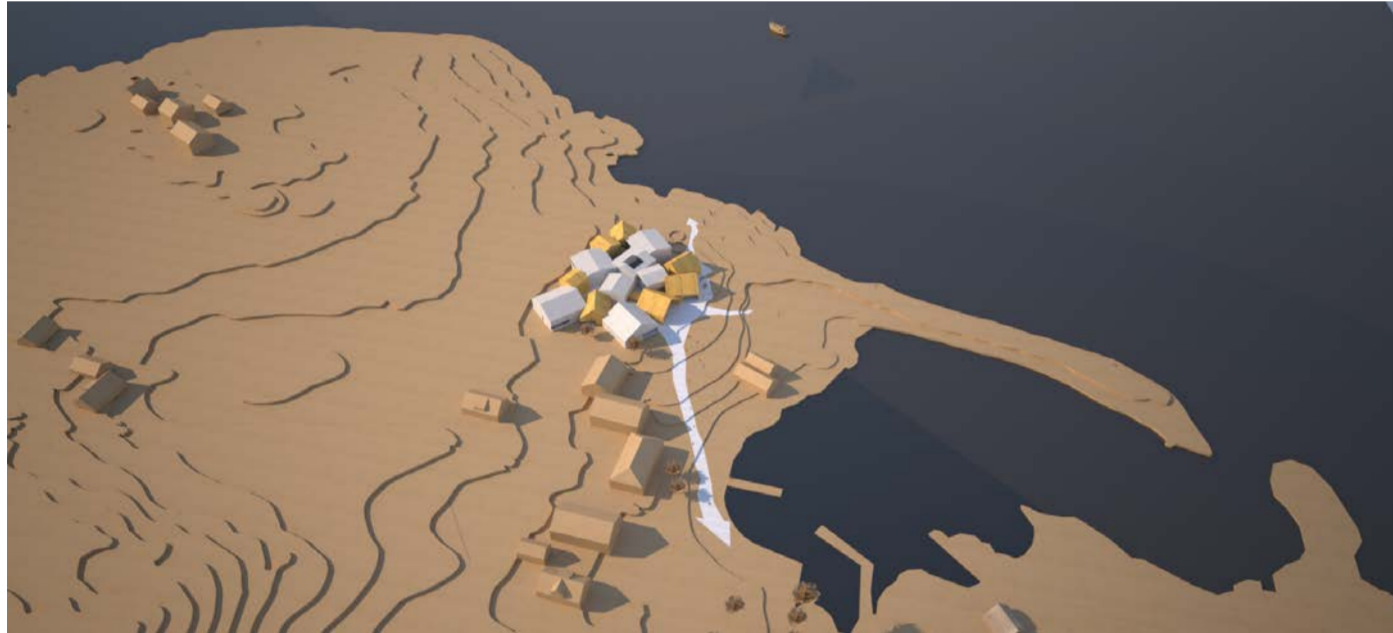
alltid har fjorden i sikte.

Formidlingen av havbruk, oppdrettsnæring og kombinasjonsbruk mellom jordbruk og fiske, krever områder også utendørs. Vi har lagt vekt på å utforme en variasjon av uteområder til forskjellig bruk. Alt fra det åpne og værutsatte til det skjermede og intime.

Utstillingsområdene utformes med en råff materialitet som innvendig vil minne om fabrikkhaller og fiskemottak. Slipte betonggulv, bæresystemer i stål og korrugerte metallplater. Noen volumer i utstillingene kontrasterer som nevnt dette med konstruksjoner i treverk.

Det store akvariet er plassert som stemningsskapende rundingsbøye midt i det sentrale utstillingsvolumet.

SENTERET LIGGER MED HAVNA I RYGGEN OG SKUER UT I STORHAVET



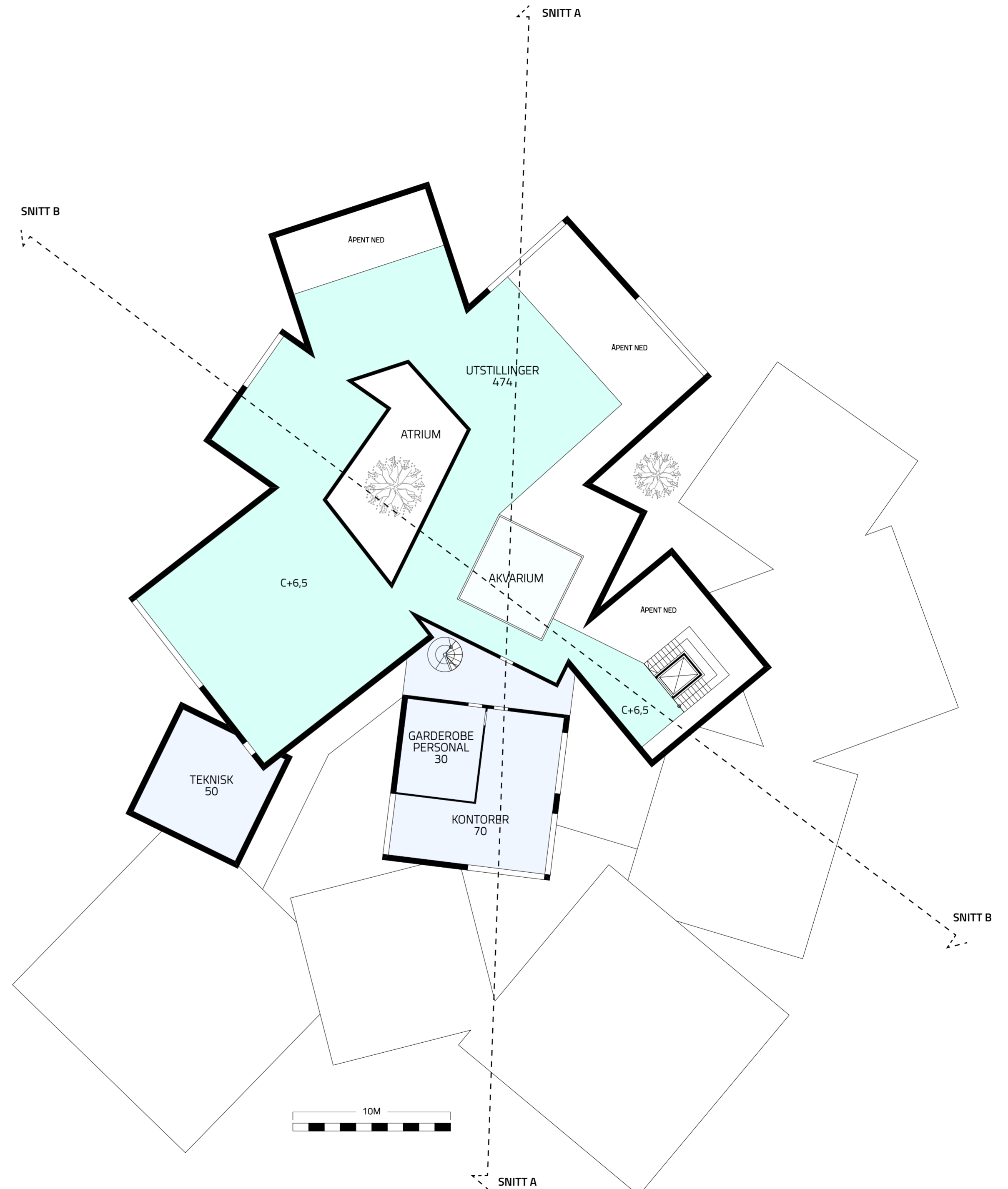
GLIDENDE ØVERGANGER MED UTSIKT TIL AKVARIUM, UTSTILLINGER OG KAFELIV (TIL HØYRE)



KONFERANSESENTER MED FELLES ATRIUM OG ÅPENHET MELLOM ROMMENE



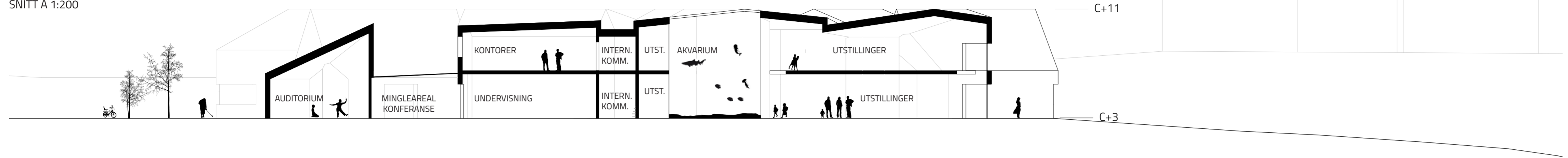
PLAN 2.ETG. 1:200



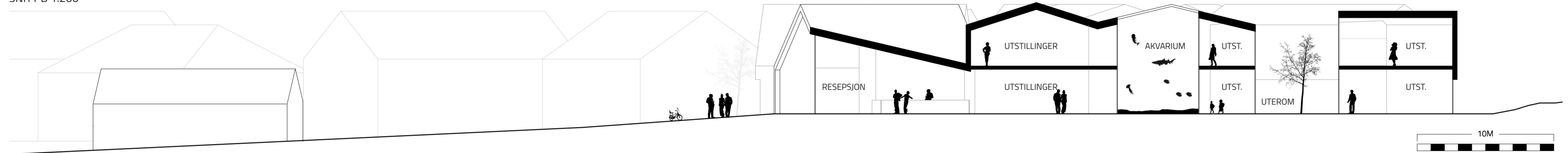
HAV OG HEIM

V

SNITT A 1:200



SNITT B 1:200



BRYGGE OG HALL ER BEGGE GYLDIGE FORBILDER FOR BYGGESKIKK PÅ KYSTEN.

LUFTIGE UTSTILLINGSROM OVER TO PLAN GIR STORE OPPLEVELSER OG MULIGHETER FOR VARIASJON I STØRRELSE PÅ UTSTILLINGER



KONSTRUKSJON=OPPLEVELSE

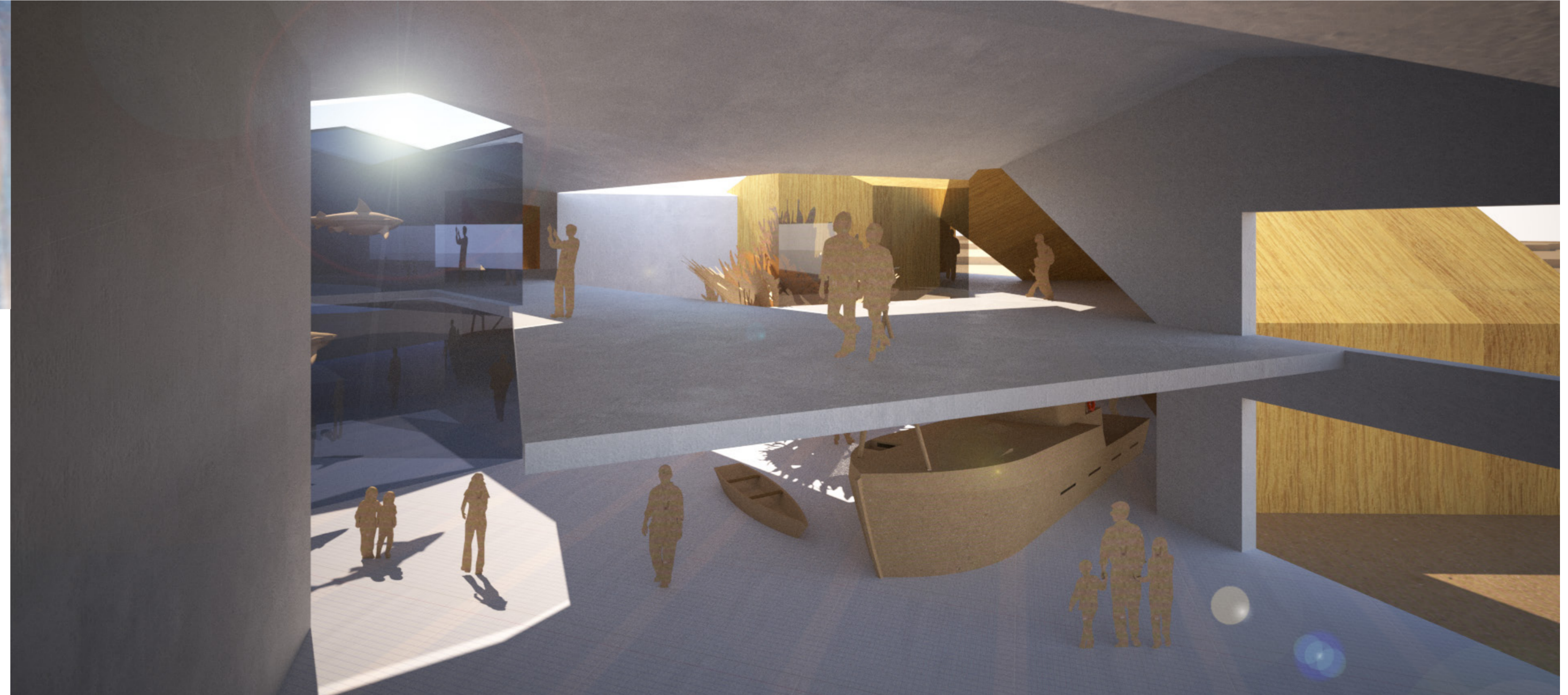
Vestlandets særegne kystarkitektur er pragmatisk. Fra de materialeffektive og fleksible grindabyggene, via byens lastebryggene i tre og til dagens næringsarkitektur, representert ved stålhaller og flytende driftsbygg på oppdrettsanlegg.

Alle disse er relevante forbilder når vi skal bygge et opplevelsessenter som handler om liv og næring langs kysten. Vi ser derfor for oss en sammenstilling av trearkitektur og stålarkitektur hvor disse kontrastene kan belyse hverandre. Byggeteknikken fra de store stålhallene vil vekslende rene trevolumer i lim- og massivtre og slik gi romlige sekvenser som varierer mellom det varme, nære og det industrielle og effektive.

Gulv og dekker er tenkt med overflate i slipt betong, en robust og estetisk vakker overflate, mens vi i kontorområder samt evt. treverksted ser vi for oss tregulv. De termodynamiske egenskapene i den eksponerte betongen vil benyttes i energikonseptet.

Vindusflatene samles i store felter, og fokuserer på utvalgte utsikter. Dette gir oss også kontraster mellom lyse og mørke deler i utstillingen.

De vekslende takhøydene vil danne romlige skiller mellom utstillinger i andre etasje. Noen steder ser du inn i neste utstilling, men må enten snike deg gjennom den lave åpningen, eller gå rundt det indre atriet for å komme dit. Det handler om oppdagelse i rom og tid.



HAV OG HEIM

INTERN DRIFT

Mot egen avkjørsel sørvest på tomten, legges verksted og mottakshall for gjenstander. Tung trafikk holdes dermed unna vandrings fra parkeringsplassen til vitensenteret.

Videre innover i bygget knyttes disse funksjonene til en sentral driftskorridor som har korte avstander til alle funksjoner. I denne sonen finner vi også vaskerom og lager for undervisningsmaterieell, kjøkken og kjølerom, samt internt trapp og evt. heis til andre etasjes kontorer og garderobe. Teknisk rom er plassert over verkstedsarealene, med adkomst fra utstillingsområdene.

MØTEROM, UNDERVISNING OG AUDITORIUM

Med adkomst fra hovedinngangen ligger møterommene, auditoriet og undervisningsrommet som en ring rundt et indre, glassoverdekket atrium. Rommene kan brukes i sammenheng eller hver for seg ved å åpne eller lukke åpningene som oppstår i møtet med de ulike volumene. Undervisningsrommet er plassert slik at det også kan brukes i tilknytning til utstillingene.

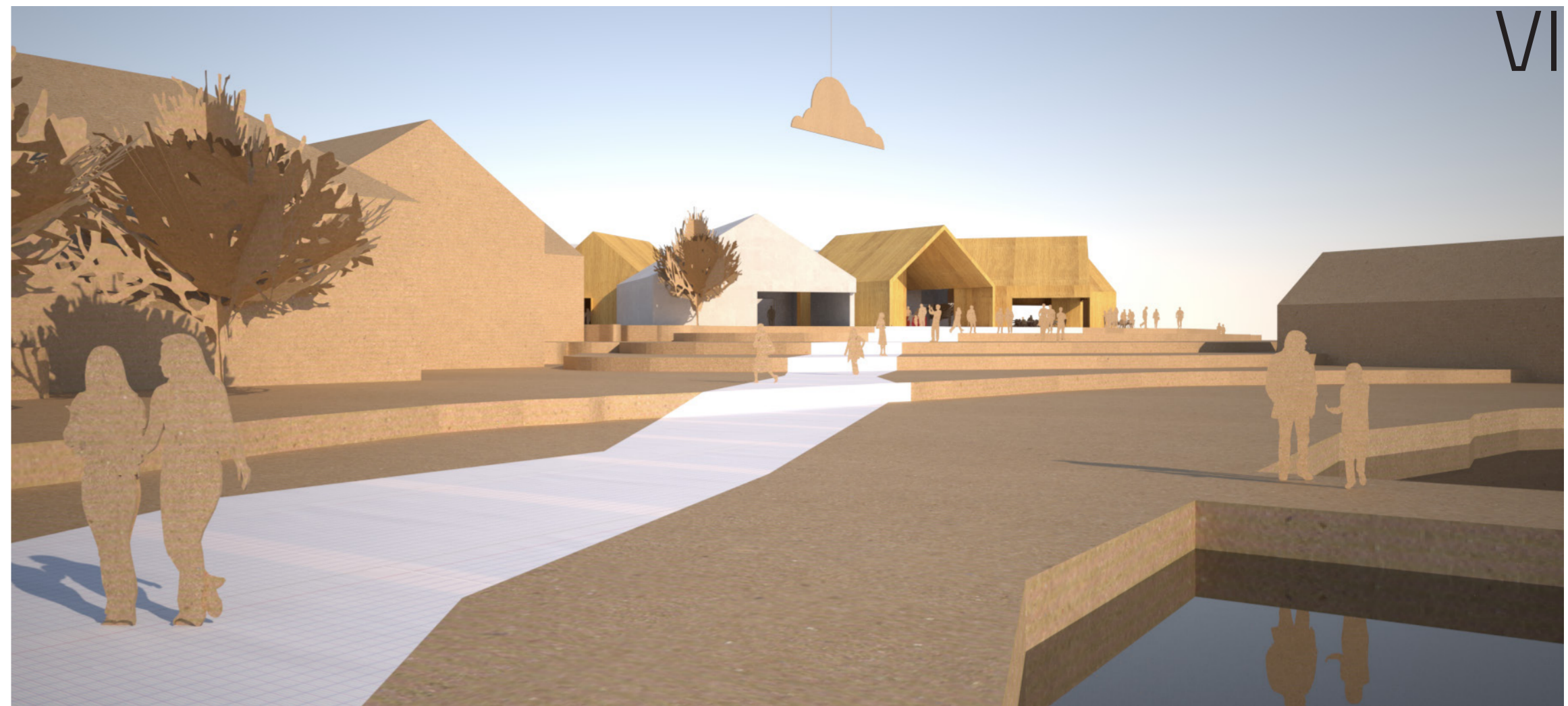
ENERGISTRATEGI

Bygget har relativt store overflater mot omgivelsene som konsekvens av oppdelingen i mindre volumer. Vi mener det likevel skal være mulig å oppnå svært god energistandard på bygget. Strategien for å oppnå dette innebærer bruk av isolasjon i alle ytterflater tilsvarende passivhusstandard samt gode u-verdier i vinduer.

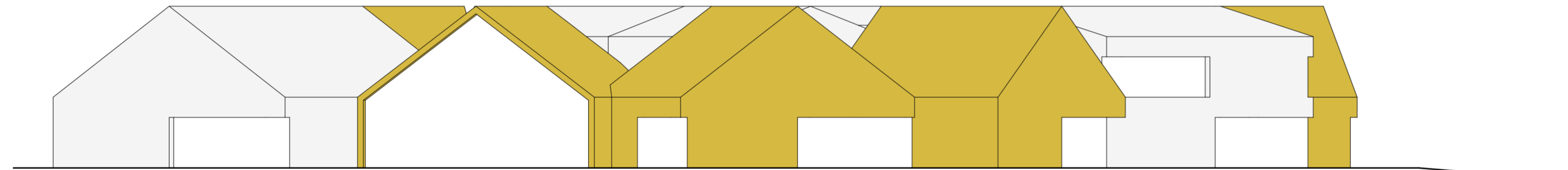
De store, åpne volumene egner seg ypperlig til ventilasjon basert på naturlig oppdrift, muligens assistert av saktegående vifter for å motvirke motstanden man fører inn ved bruk av varmegjennvinning i avkast.

AREALER

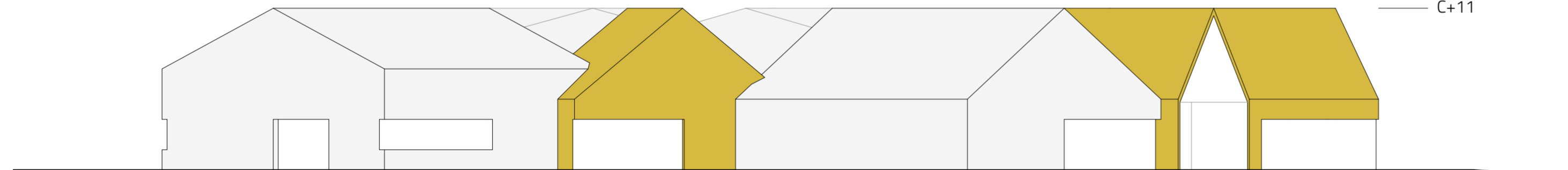
Det innføres et ekstra areale for effektiv intern kommunikasjon, et slags backstageområde mellom Møteplass og Vitensenter. Dette arealet går ut over romprogrammet, da vi har valgt å ikke stjele av f.eks. utstillingsarealet. Det er imidlertid en smal sak å minske dette arealet ved videre bearbeiding av prosjektet.



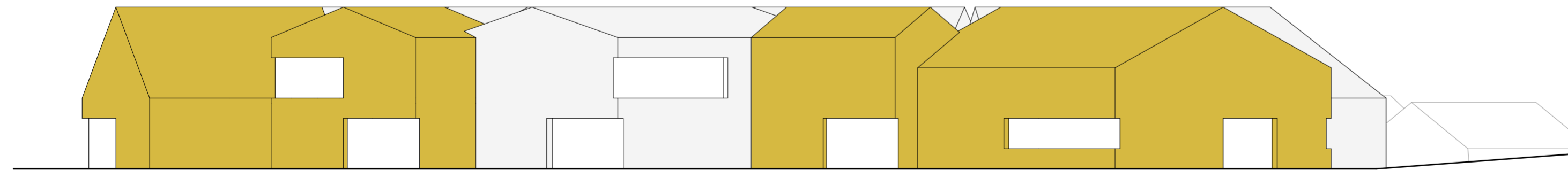
TYDELIG, ORGANISK FORMET LANDSKAP VISER VEI TIL SENTERET



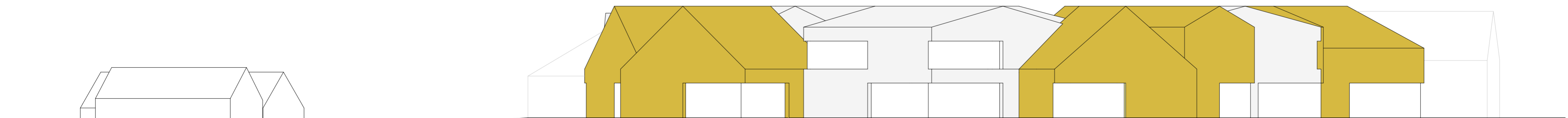
OPPRISS FASADE ØST 1:200



OPPRISS FASADE SØR 1:200



OPPRISS FASADE VEST 1:200



OPPRISS FASADE NORD 1:200

AREALOPPSETT

Vitensenter

	Areal
Utstillingslokaler	1190
Butikk/resepsjon	50
Kontor, personal	70
Garderobe, personal	30
Verksted	50
Gjenstandsmottak/Lager	208
Teknisk rom	50
Vaskerom	30
Undervisningsmaterieell	30

Møteplass

Publikumsmottak inkl. garderobe og toalett	80+50 mingleareal ved konferansedel
Kafé og kjøkken	250
Kjølerom	20
Auditorium	200
Undervisningsrom	100
Grupperom	53
Møterom	53

Intern kommunikasjon 80

Sum	2594 m²
Volum	ca. 10.200 m ³