



Nytt Maritimt Vitensenter

Med sin plassering på "Jærens Nordkapp", i særegent kulturlandskap med Nordsjøen vaskende i vest, vil prosjektet "Nytt vitensenter" være en utfordrende prosess som springer ut fra forhandlinger mellom verneinteresser og samtidsuttrykk. Utfordringen er å tilpasse seg det eksisterende kulturmiljøet, eksisterende bygningsmasse, samtidig som det er ønskelig å etablere et vitensenter med et samtidsarkitektonisk uttrykk basert på en moderne teknologisk kunnskapsformidling. Vi ser det som viktig at vitensenteret fremstår som kontemporært, men samtidig ikke stikker seg for mye ut og underordner seg det etablerte kulturmiljøets skala og identitet – "en vennlig fremmed".

Utfordringen er å frembringe et arkitektonisk konsept med en programmatisk organisering som er tilpasset vitensenterets spesifikke behov, som samtidig åpner for fleksibel bruk, - også nye fremtidige behov. Konseptuelt består det nye vitensenteret av en stor fleksibel flate for utstilling og møteplass samt 4 bokser; 2 servicebokser, 1 kunnskapsboks og 1 mørk utstillingsboks. Flaten åpner for fleksibel programmering og bruk. Besøkende kan lett bevege seg mellom de ulike programmene i tilfeldig rekkefølge. Boksene orienterer seg innover i bygget mot utstillingen og det etableres visuell kommunikasjon mellom boksene og utstillingsflaten.

Bygningskroppen er plassert i tomtens lengderetning; fra land mot sjø. Når man beveger seg i byggets lengderetning, vil det oppstå klare siktlinjer i landskapet mot eksisterende bebyggelse og havnen (fiskarbonden), mot fyret (havet) og kysten. Dette tydeliggjør vitensenterets plassering på Jærens nordligste odde, samtidig som det blir en viktig del av vitensenterets kunnskapsformidling.

Foaje, kafe og butikk

Arealet knytter ulike program sammen og skaper et område med høyt aktivitetsnivå samt åpner for fleksibel bruk. Det fremstår som "lyst og luftig" og knytter seg direkte til solrikt uteareal.

Boks 1 – Service

Gjenstandsmottaket med tilhørende verksted er plassert nær eksisterende infrastruktur, hvilket konsentrerer infrastrukturen i syd og åpner for å bevare

store deler av landskapet rundt bygningen "urørt". Med direkte atkomst fra bakkeplan er det enkelt å bringe objekter til og fra gjenstandsmottaket/verkstedet, og videre inn i utstillingsarealet.

Boks 2 – Service

Inneholder kjøkken og garderobe og fungerer således som en servicefunksjon til foajeen, kafeen og butikken. Boksen består av 2 etasjer, hvor 2 dre etasje består av kontor, garderobe m.m.

Boks 3 – Kunnskapsboksen

Består av auditorium i 1 ste etasje og undervisningsrom, grupperom og møterom i 2 dre etasje, - som kan fungere hver for seg eller som et større samlet areal.

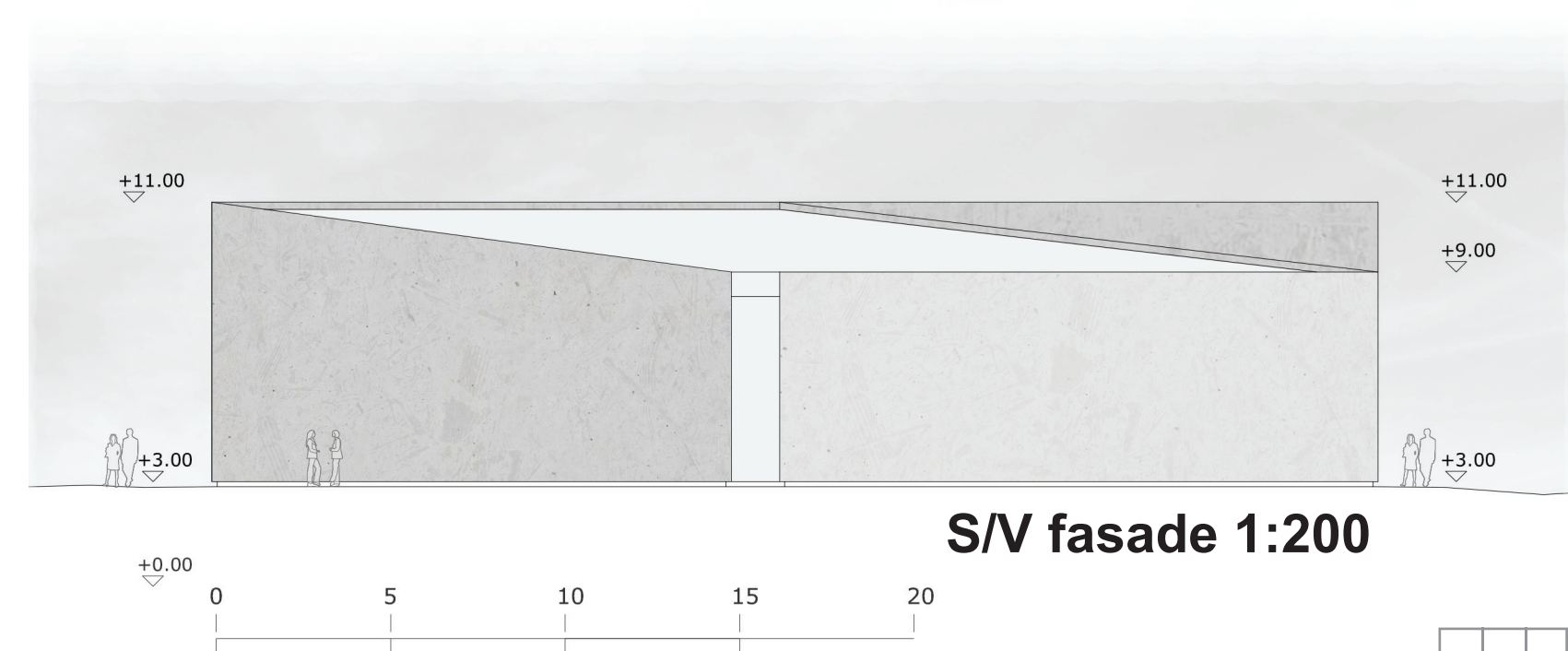
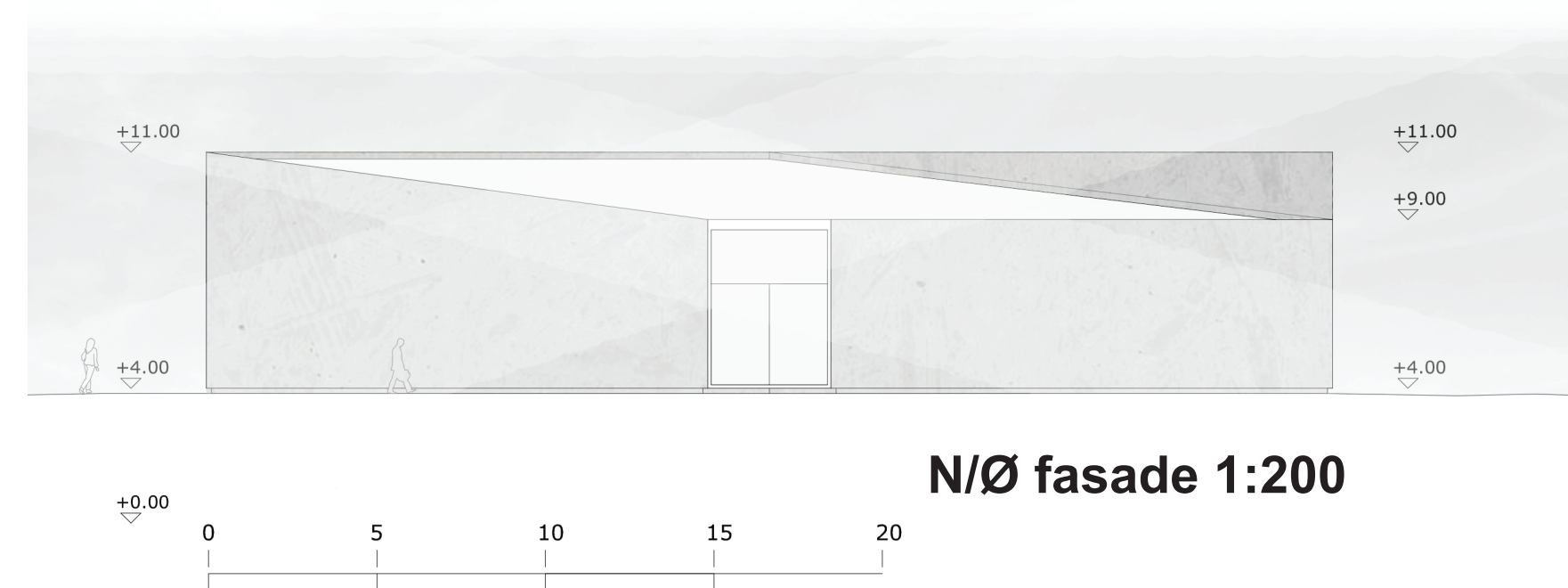
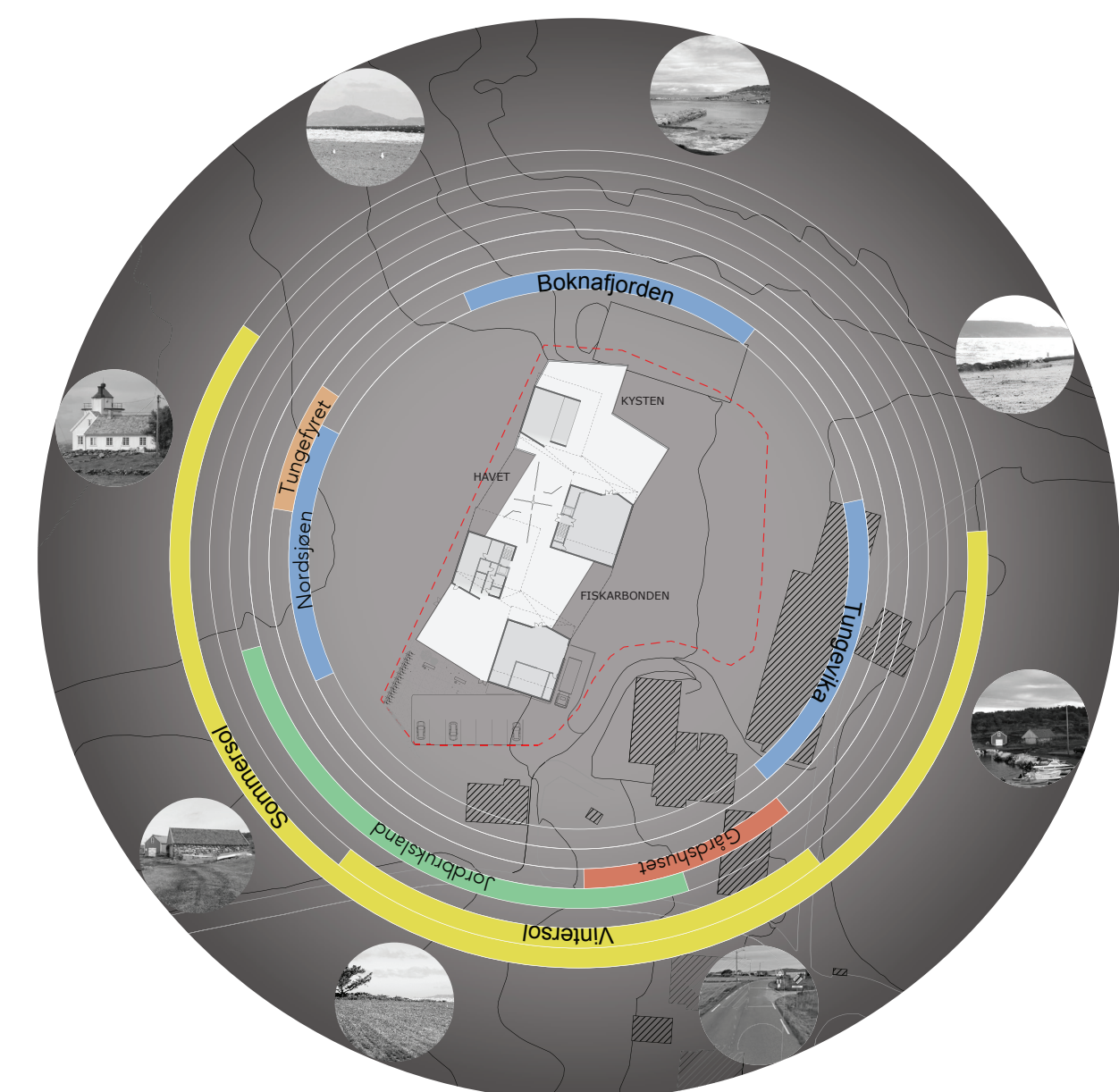
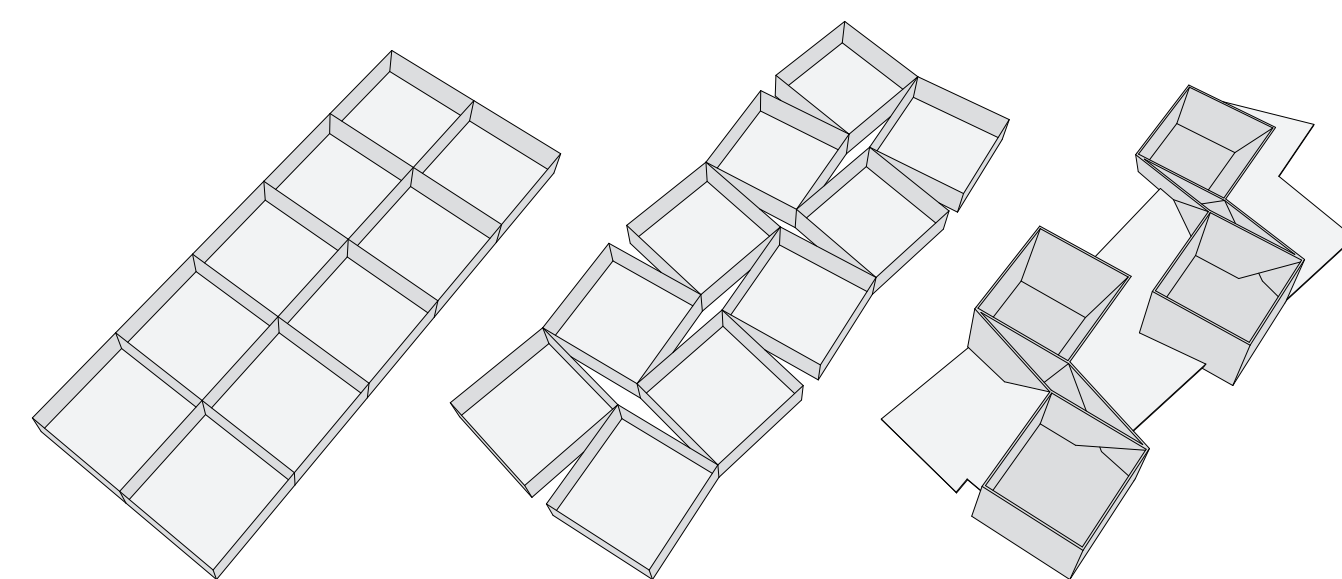
Utstillingsflate

En større utstillingsflate som kan programmeres på ulike måter etter ulike behov. Tilknyttet arealet ligger boks 4 som vil fungere som et mer lukket og mørkt areal.

Materialbruk

Bygget er tenkt etablert i en kombinasjon av tre og betong. Den ytterste værhuden vil bestå av tre og glass, mens boksene etableres i betong. Trekledningen er tenkt i malmfuru som gråner over tid. Dette vil gi bygget et røft uttrykk, det vil skape en kontrast til landskapet, men likevel ikke fremstå som et fremmedelement i omgivelsene.

Vi ser for oss at vitensenterets kunnskap og informasjon defineres av en flate og 4 bokser. Boksene medfører at flaten kan fungere som en åpen flate eller deles i 4 selvstendige soner, avhengig av hvilken aktivitet som foregår i vitensenteret. Den fleksible logistiske organiseringen muliggjør modifisering og endring av bruken for disse soene. Hvert rom eller sone inneholder kunnskap og informasjon som relaterer seg til 3 hovedtemaer som senteret ønsker å fremheve: maritim industri, kystverket og havbruk. Organiseringen åpner også for annet bruk enn kunnskapsformidling, som private selskap, seminar og evenenter m.m.



Nytt Maritimt Vitensenter

VITENVÅGEN_4047

