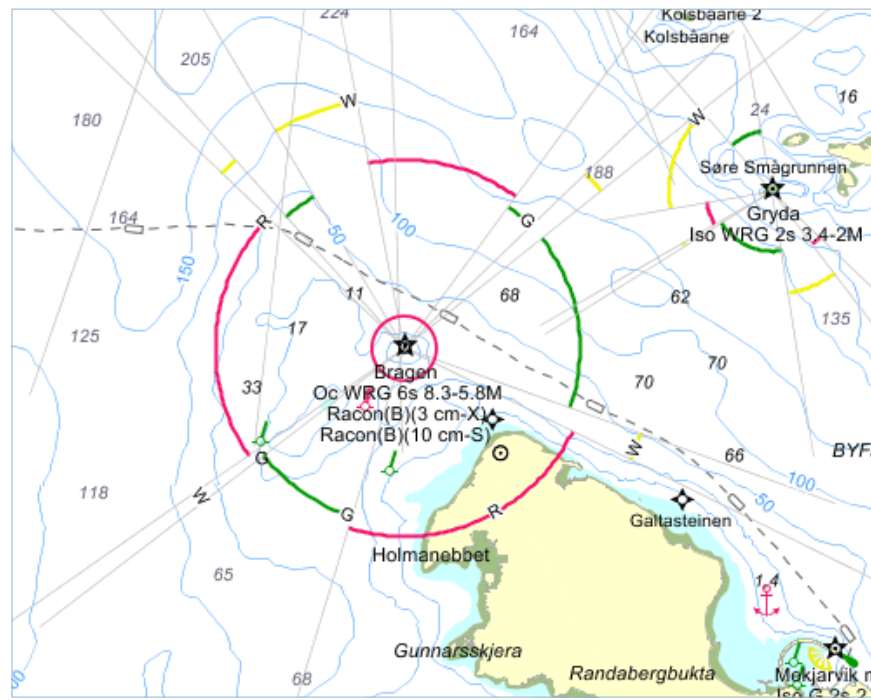


Kystkosmos

Maritimt Vitensenter Tungenes



"Storm i skjærgården - The Flying Dutchman" (August Strindberg, 1892)



Sjøkart over Tungenes og Bragens fyr.



Bebyggelsen i området danner små ensembler med plasser imellom, og klart definerte grenser mellom bygninger og landskap.



Bebyggelse og landskap, prinsipiell referanse fra Færøerne.



Vitensenteret set fra vest, med ankomstplassen til høyre og uteplassen midt i bildet.

Hovedidé

Vitensenteret skal forsterke opplevelsen av stedet. Prosjektet handler derfor like mye om å skape indre rom som å skape ytre rom og plasser. Anleggets utforming aktiverer havnerommet og relaterer samtidig til Tungenes fyr og kysten. Igjennom sine enkle materialer understreker bygningen den barske naturen og underordner sig fyrrets tilstedeværelse. Komposisjonen danner en intim og fleksibel helhet som byder besøkeren på taktile opplevelser som står i relasjon til plassens sjel og historikk.

Ankomst & plasser

Ankomsten ligger i syd, hvor der oppstår et klart definert, vindbeskyttet byrom med utsikt til fyret, og innrammede kig til havnen. I vest kommer naturen tett på bygningen og fra en plass like utenfor kaféen har man frit utsyn over havet og Tungenes fyr. En trappe fører opp til en sti på taket, hvor man kan oppleve den utendørs utstilling i atriene, se ind i bygget og nyte utsikten over området. En annen trappe fører ned på bygningens nordøstlige hjørne. I øst etableres en plass av halvindustriell karakter, som

brukes til varemottak, utstilling, events, og til både. På nordsiden stikker fasadene direkte opp av den vilde naturen.

Arkitektonisk uttrykk

Anlægget er et mikrokosmos, en ensemble av volumer som in-nordner sig i en kontekst hvor husene danner grupperinger med plasser imellom. Fasadene er kledte med trepanel likesom øvrig bebyggelse, men de er sorte i stedet for hvite, som en ydmyk gestus mot fyrbygningene, som dominerer stedet, og for at smelte inn i landskapet. De enkle materialer tænkes kombinert med avanserede løsninger mht. vinduer, tekniske installasjoner og klima; low-tech kombinert med high-tech. Mot ankomstplassen fremstår bygget som lavt og intimt, hvorimens uttrykket set fra havnen og den nye havneplass fremstår som mere industrielt og robust med store porter til varemottak og utstillingsrommene.

Organisering & rom

Planens komposisjon av rom som avgrenses med atrieer danner et fleksibelt og flytende romforløp. Foajéen, som rummer servering,

butikk og reception, er direkte forbundet med samtlige byggets dele. Fra dette rommet er der fri utsikt til Tungenes fyr, samtidig som atriene muliggjør en overblik av hele bygningen. Utstillingen oppleves i en sekvens av rom og gallerier, som avsluttes med auditoriet, hvor der er uforstyrret utsikt over havet. Auditoriet er fleksibelt utformet slik at det kan brukes av både utstillingsdelen og møteplassen, men også lægge rom til kunst, events og konserter. Materialiteten refererer til tradisjonelle kirkebygg, og rommet kan med fordel brukes til innre refleksjon og ettertanke, kanskje til og med til bryllup og andre høytider. Utsillingen er delvis plassert i de fire utendørs atrieer, hvor den også kan oppleves fra en forhøjet sti på taket av anlegget. Dette gjør det mulig å oppleve utstilling og anlegg utenfor åpningstiden.

Konstruksjoner, energi og miljø

Bygget utføres med en konstruksjon av tverrspenne elementer av massivtre, supplert med stål og limtre hvor nødvendig. Avhengig av høyden af terrenget brukes delvis støpt betonplate og delvis stripefundamenter med bjelkelag av tre. Der arbeides

med en kombinasjon av naturlig ventilasjon (lemmer i vinduer) og mekanisk ventilasjon med varmegjenvinning. De flate sedumtak er velegnet til solceller og solvarmeanlegg, og der kan opnås et samlet areal på ca. 430 m². Havvannet brues til køling igjennom et varmepumpesystem, og regnvann opsamles til sekundært bruksvann.

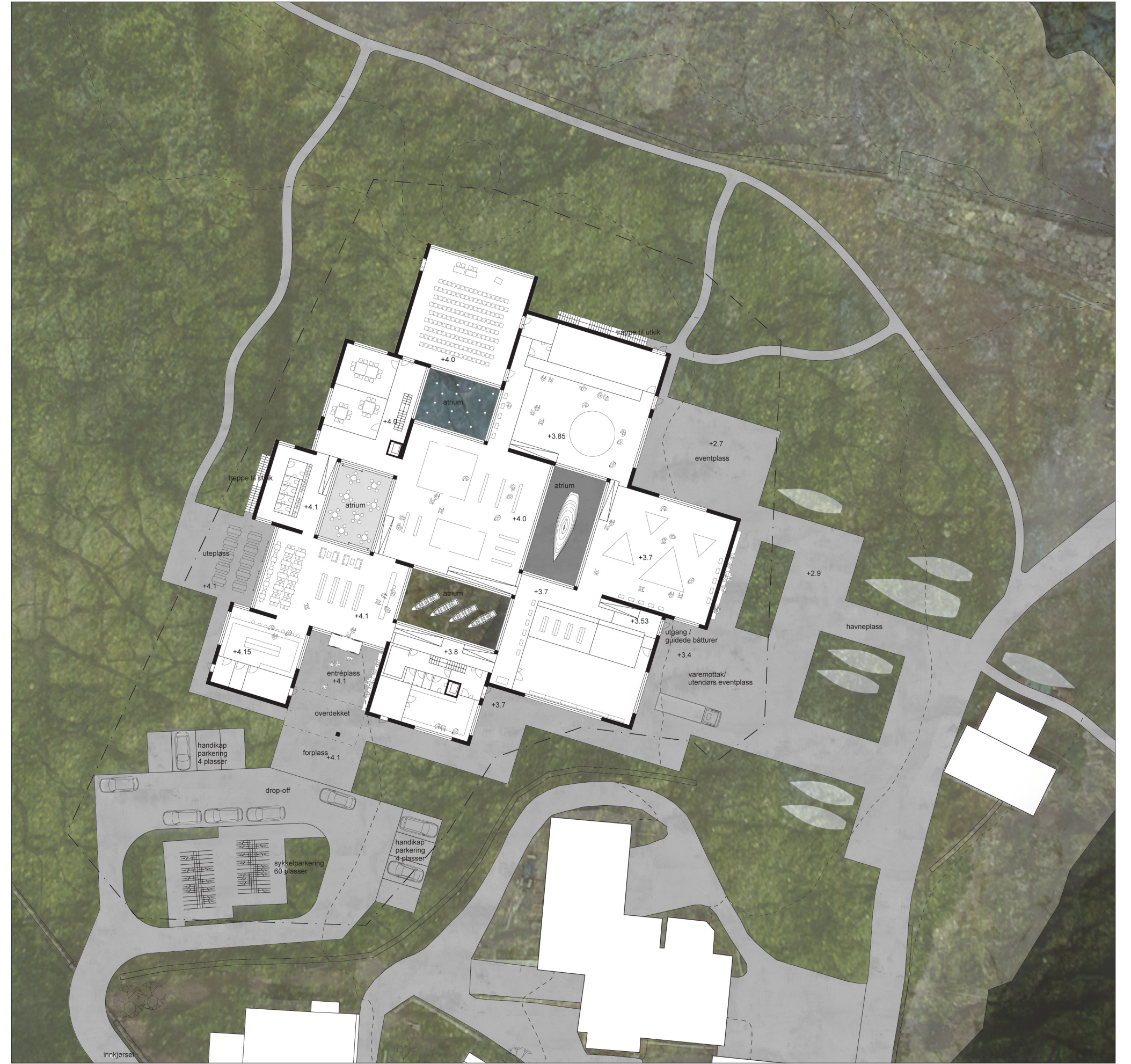
Økonomi

Bebygd areal (BYA): 2091 m²
Bruksareal (BRA): 2421 m²
Derutover overdekket areal: ca. 45 m²
Derutover parkeringsareal: ca. 280 m²
(60 plasser for sykkel og 8 plasser for forflytningshemmede)

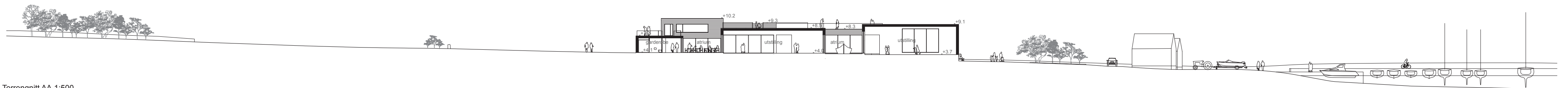
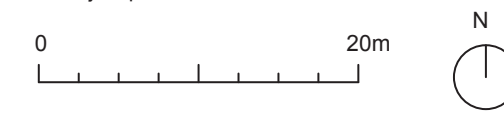




Situasjonsplan, 1:2000



Situasjonsplan, 1:500



Terrengnitt AA, 1:500

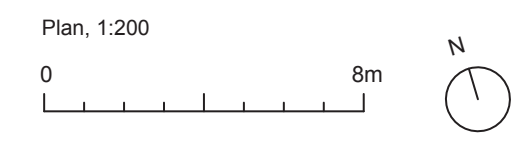


KYSTROMS

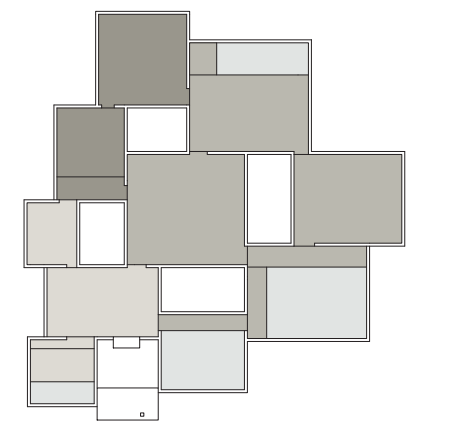


Overetasje, 1:200

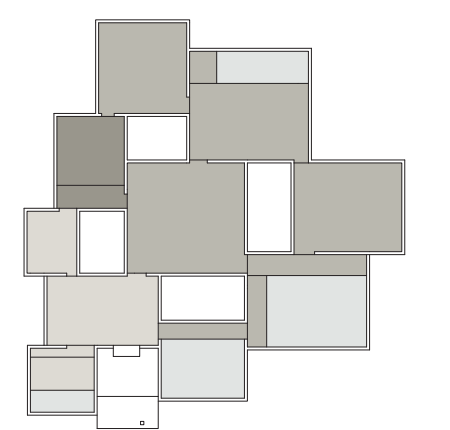
Overetasje, 1:200



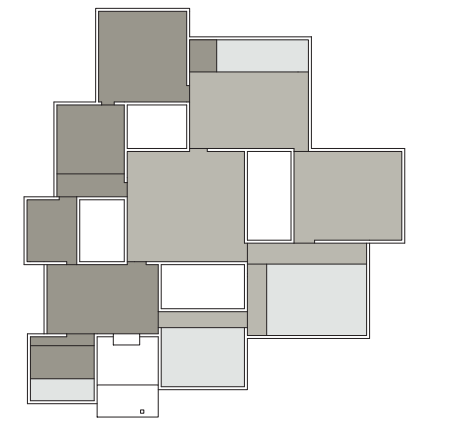
Funksjonsdiagrammer / fleksibilitet



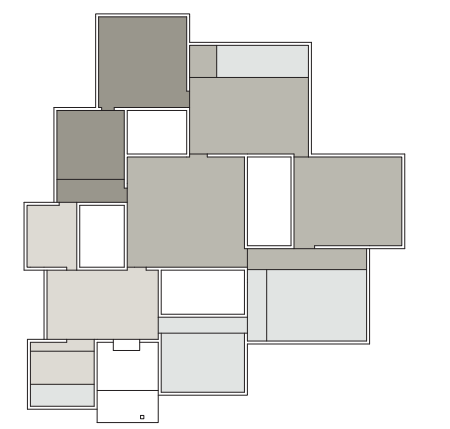
Normal drift



Maksimal utstilling



Maksimalt møtesplass

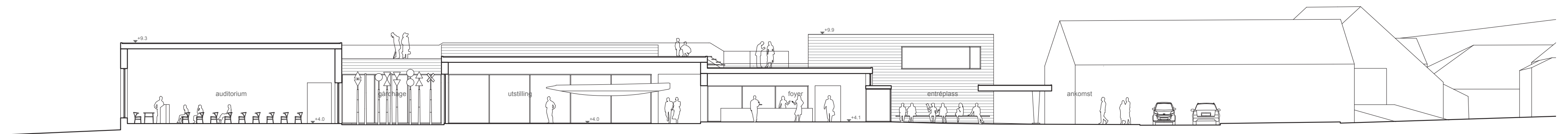


Maksimalt personale/service



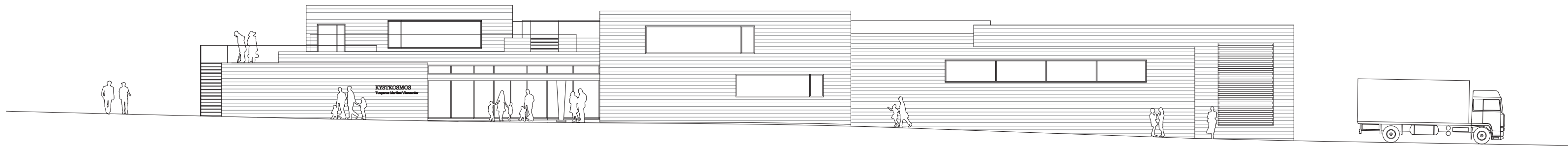


Foajéen set fra inngangen. Utstillingsrommet i midten er innrammet av atrier. Havet kan anes bak auditoriet til venstre, bakerst ses akvariet.

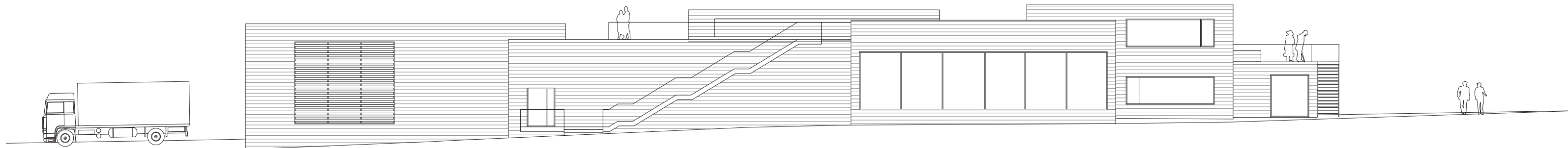


Snitt BB, 1:200

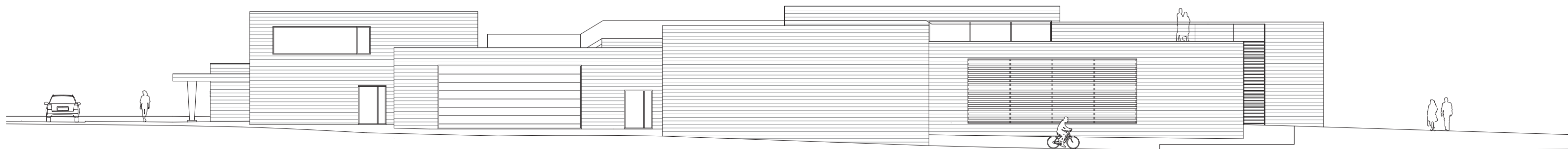




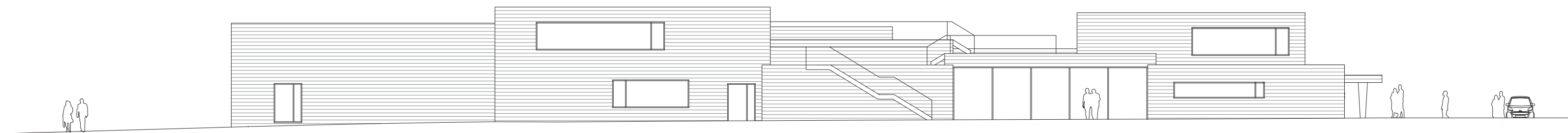
Fasade syd, 1:200



Fasade nord, 1:200



Fasade øst, 1:200



Fasade vest, 1:200



