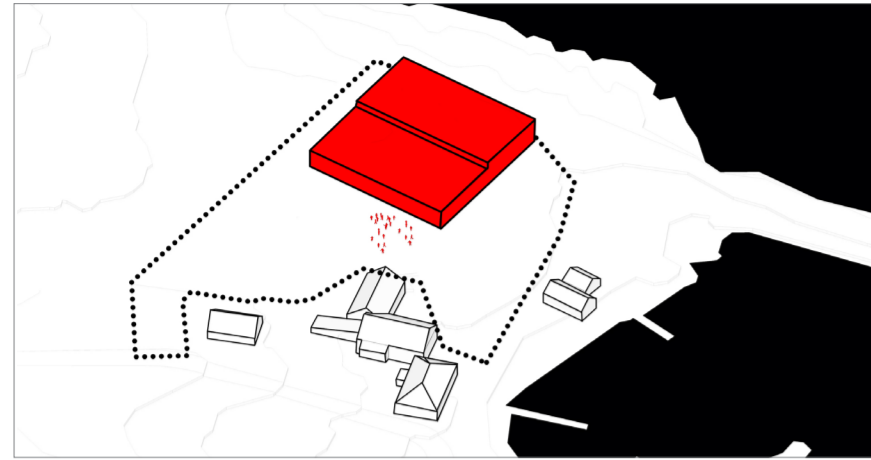
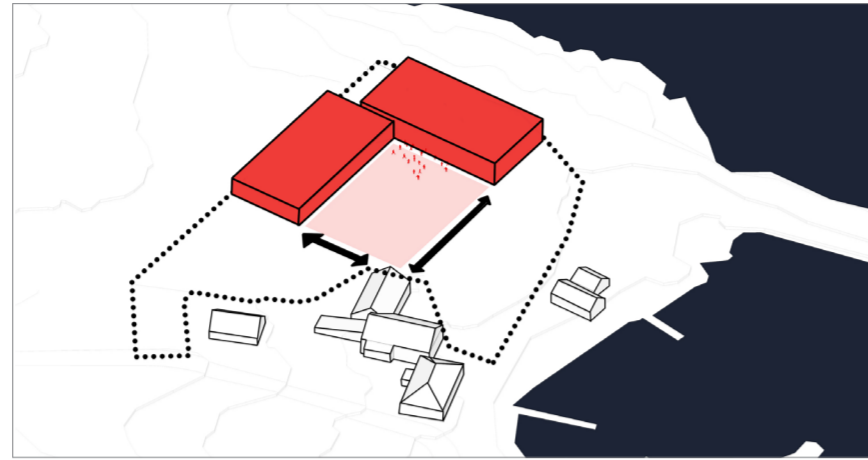




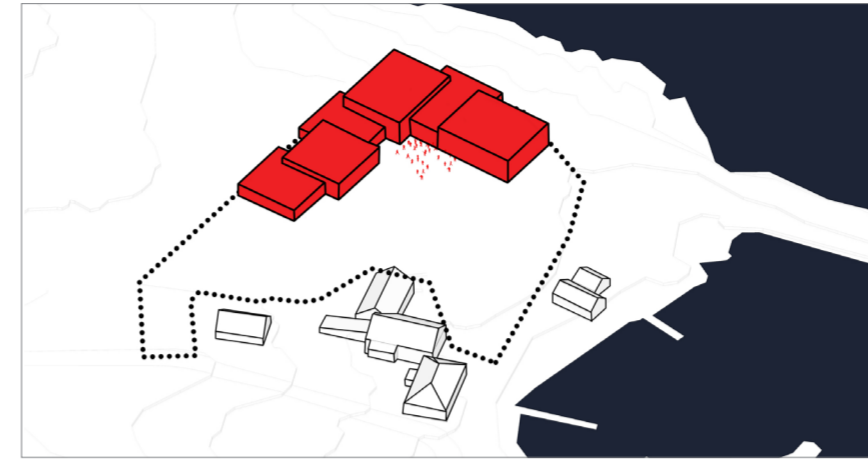
KONSEPT



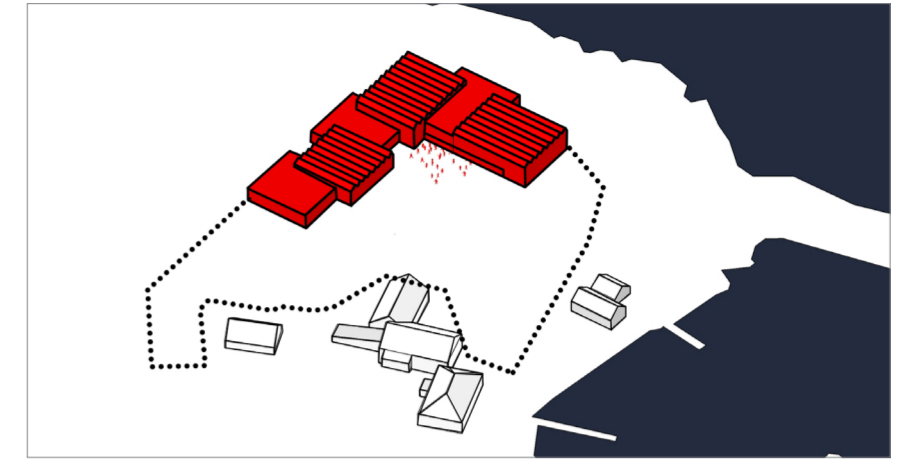
1. Programareal og maks. gesimshøyder som ett rektangulært volum



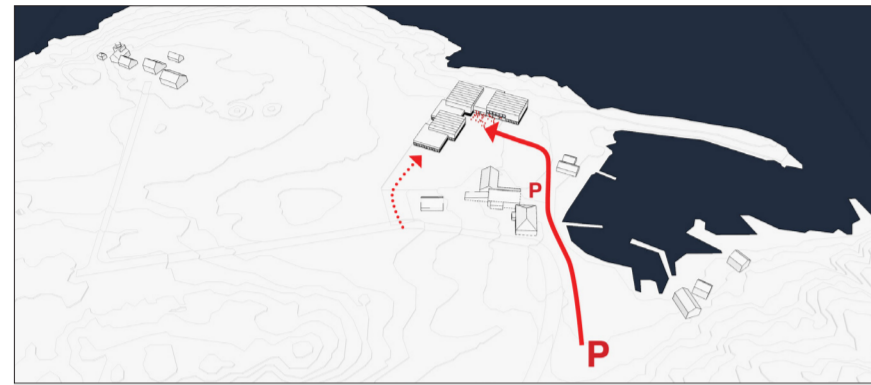
2. Programareal og maks gesimshøyder som L- form



3. L- formet bygg sammensatt av 3 1.etasjes volumer og 3 2.etasjes volumer



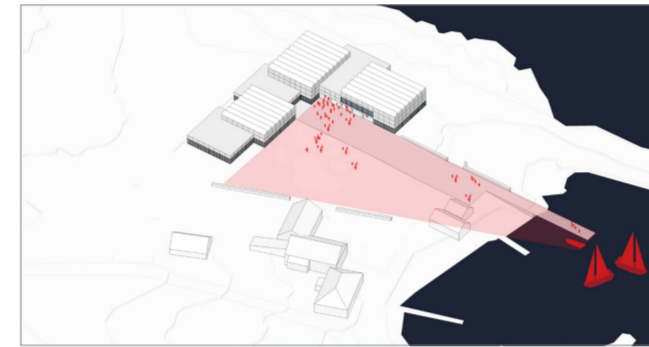
PROSJEKTET



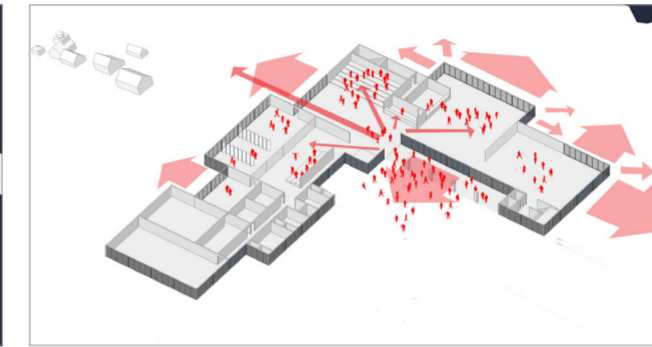
Adkomst



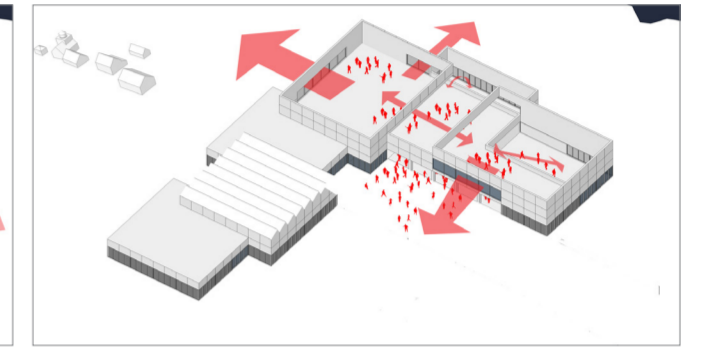
Eksisterende attraksjoner



Uterom
_ Vitenplassen med areal til både installasjoner og aktiviteter, vil til enhver tid være tilgjengelig for publikum.



Siktlinjer 1.etasje



Siktlinjer 2.etasje

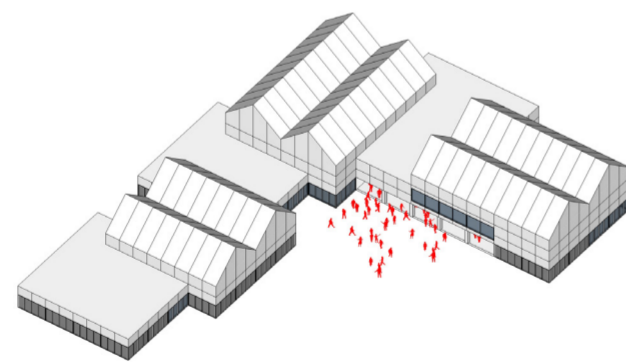
BEDØMMELSESKRITERIER

- Arkitektonisk uttrykk i forhold til landskap og eks. bebyggelse.
- Det skal være et signalbygg som gjen-speiler innholdet, med et maritimt preg.
- Når bygget sees fra sjøsiden skal det skape nysgjerrighet og interesse.
- Løsningens helhetlige, planmessige hovedgrep og ivaretagelse av funksjon-skrav.
- Effektivutnyttelse av areal _ sambruk-sløsninger.
- Realistisk prosjektøkonomi.
- Materialbruk i forhold til høy brukerintensitet og en nøktern kostnadsramme.
- Miljøvennlig og teknisk realistisk løsning som reduserer byggets ressursbruk og klimabelastning.
- Løsningen av programmets øvrige krav og forventninger.
- Universell utforming.

TAKFORM

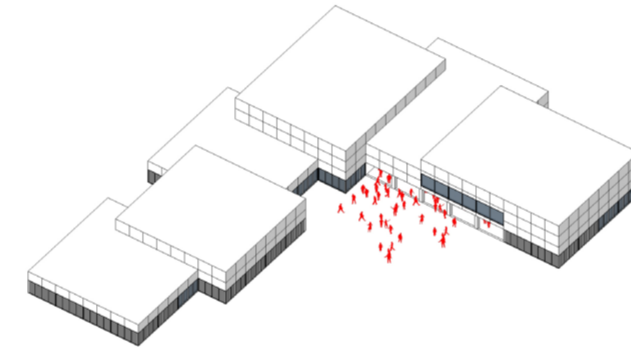
Vi har i designprosessen vurdert 3 alternativer takformer

- _ flate tak på alle 6 volumer
- _ flate tak på de lave volumene kombinert med saltak på de 3 høyeste volumene
- _ flate tak på de lave volumene kombinert med overlys og solfangere på de 3 høyeste volumene

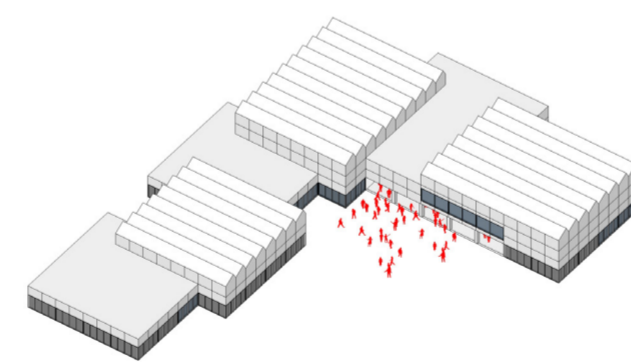


Flate tak på de lave volumene kombinert med saltak på de 3 høyeste volumene

- ikke i tråd med regulerte, maks. gesimshøyder
- mer ruvende i landskapet
- tydelig referanse til takformer på eks. nabobebyggelse



Flate tak på alle 6 volumer
• enkelt, stillferdig og helt i tråd med regulerte gesimshøyder



Flate tak på de lave volumene kombinert med overlys og solfangere på de 3 høyeste volumene ;

- gir tydelig referanse til teknologi og industri _ relevant i forhold til byggets innhold
- bærekraftig _ energiøkonomisk
- samsvar mellom uttrykk _ form og innhold
- i tråd med maks. gesimshøyde = 11m
- gir bygget en markant karakterer samtidig som det ikke virker dominerende i forhold til omgivelsene

RAMMEBETINGELSER FOR NYTT VITENSENTER

- Maks. BRA 2500m2
- Maks. grunnflate 2000m2
- For 50% av bebyggelsen er maks. byggehøyde kote 11
- For de resterende 50% er maks. byggehøyde kote 9
- Ny bebyggelse må tilpasses landskapet og nærliggende terreng i form og uttrykk
- Bygningsmassen må brytes opp og ha en slik utforming at den ikke oppleves som massiv, eller blir for dominerende i landskapet.
- Bebyggelse og anlegg skal ha en samordnet og helhetlig utførelse.
- Farge og materialbruk som bryter vesentlig med landskapet eller omgivelsene er ikke tillatt.
- Uteoppholdsområder skal utformes på en måte som åpner for bruk, selv utenom faste åpningstider.
- Universell utforming i hht. NS 1101.
- Det skal anlegges 7 HC-p.plasser innenfor området i kort avstand til hovedinngang.
- Det skal anlegges minst 50 sykkel p.plasser innenfor området.
- Reguleringsplan med byggelinjer

PROSJEKTET MED MOTTO "MVT"

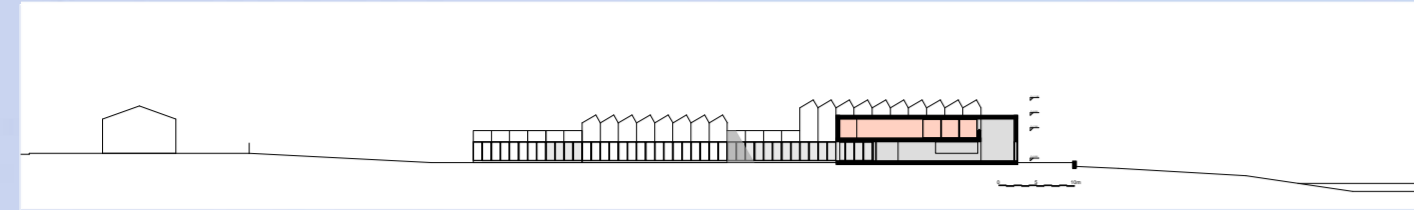
- _ ✓
- _ ✓
- _ ✓
- _ ✓
- _ ✓
- _ ✓
- _ ✓
- _ ✓
- _ ✓
- _ ✓

_ bygget er trukket helt ut mot kyststien langs byggets nordside mot havet _ dvs. i flukt med yttervegg mot nord på eks. bygg som skal rives _ på den måten får vi størst mulig avstand til eks. bebyggelse mot syd og skaper et tydelig uterom _ Vitenplassen _ som forlenget ned til havnen, flukter med nordsiden av eks. naust, og dermed binder sammen nytt og gammelt og forankrer nybygget tydelig i forhold til omgivelsene. Nybygget kan selvfølgelig trekkes tilbake, innefor regulert byggelinje om nødvendig.

VISJON

Vitenvågen: utsikt_innsikt_oppsett

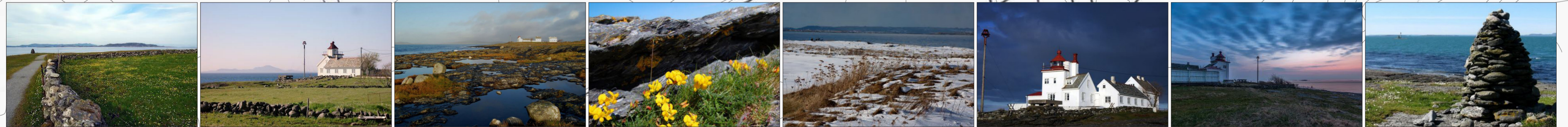
Forøvrig ønsker styringsgruppen for Vitensenteret seg **et markant arkitekturverk som samtidig passer inn i naturskjønne omgivelser.**



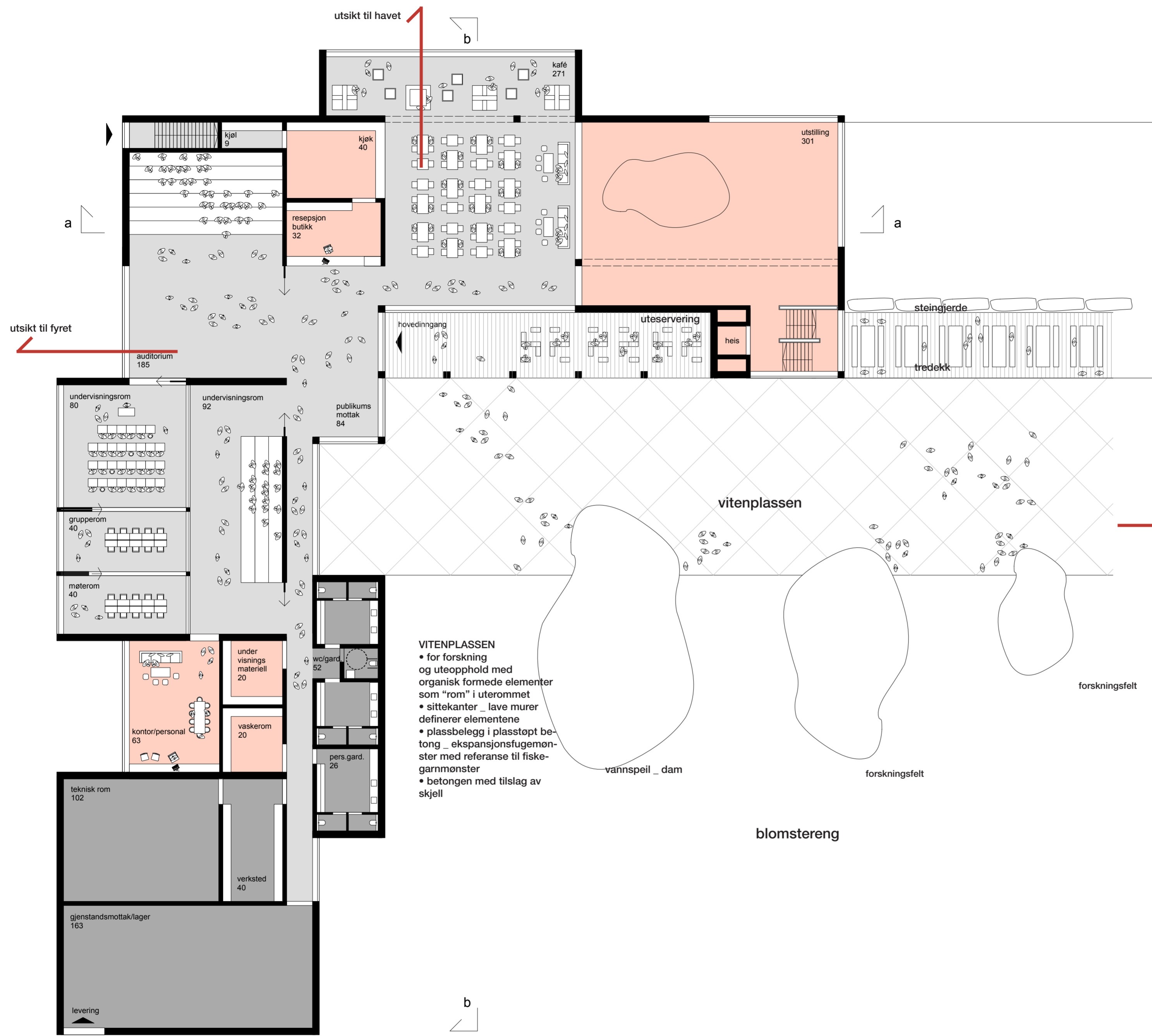
TERRENGSNITT 1_1000



N
SITUASJONSPLAN 1_1000



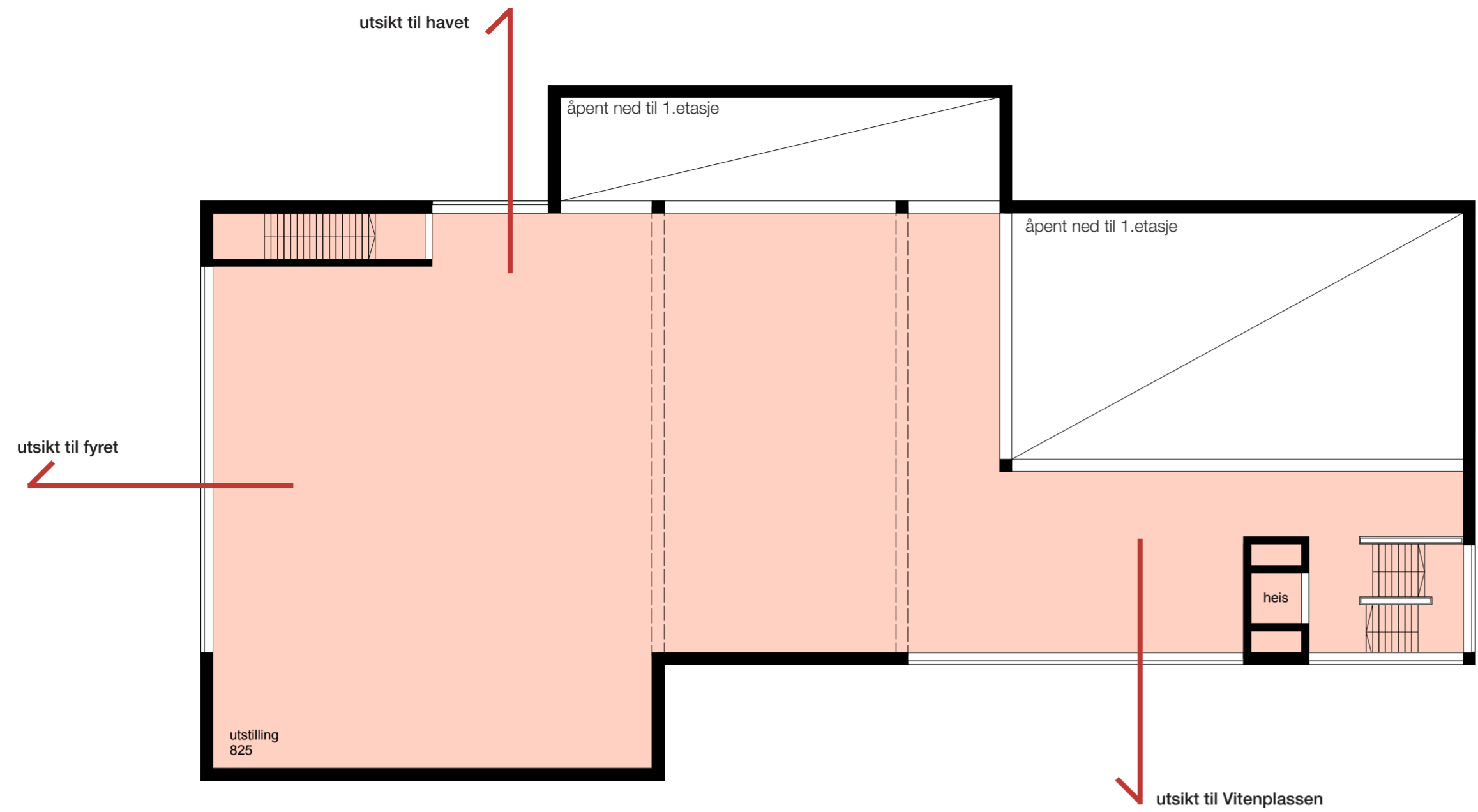
OMGIVELSENE



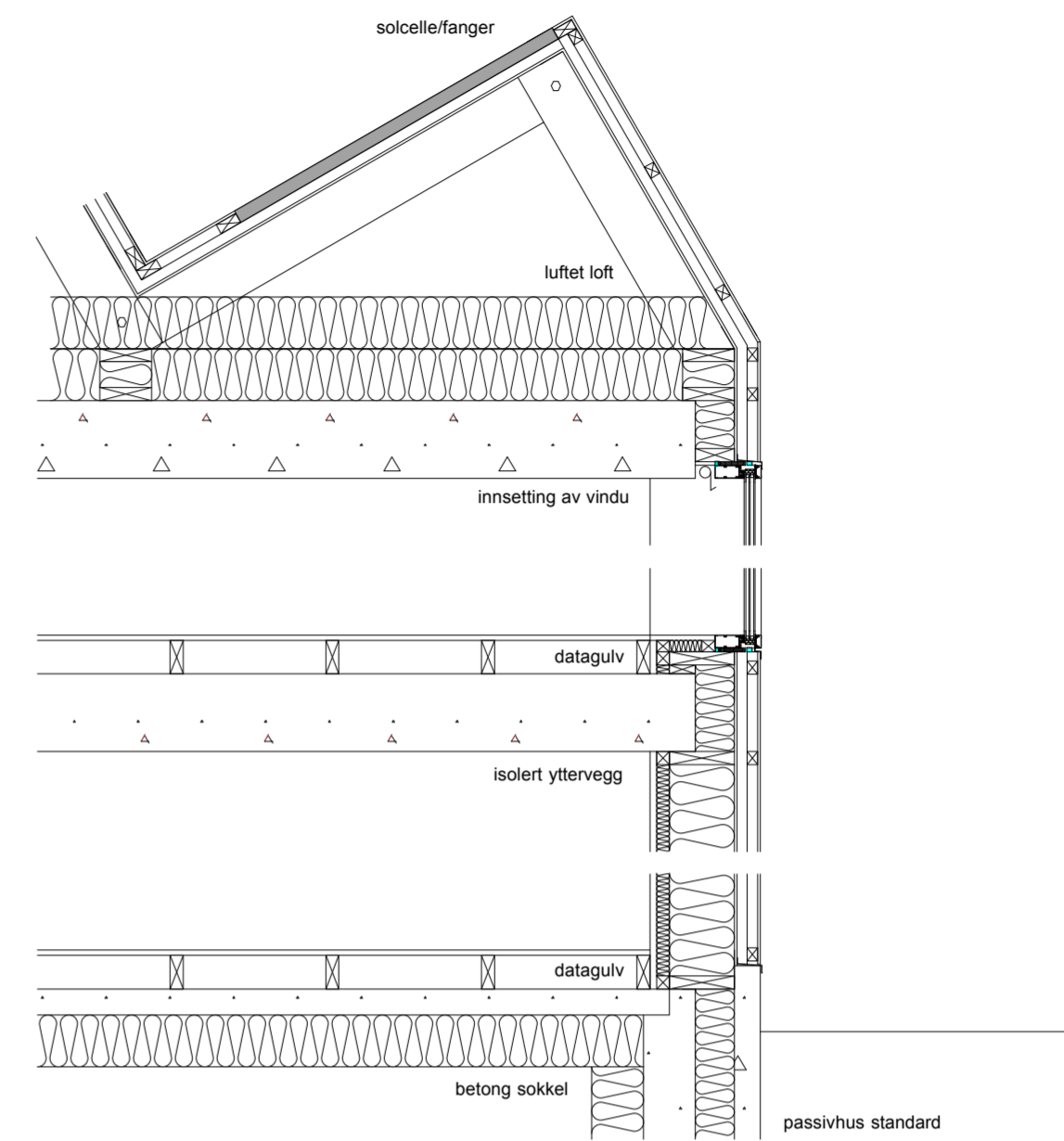
INTERIÖRPERSPEKTIV HOVED-UTSTILLINGSROM

AREALER _ VOLUM

MARITIMT VITENSENTER	PROGRAMMERT	PROSJEKTERT
VITENSENTER	bruttoareal	nettoareal
Utstillingslokaler	1190	1126
Butikk/resepsjon	50	32
Kontor	70	63
Pers. Garderobe	30	26
Verksted	50	40
Gjenstandsmottak/lager	200	163
Teknisk rom	100	102
Vaskerom	30	20
Undervisningsmatr.	30	20
MØTEPLASS		
Publikumsmottak, inkl.gard. & wc	80	136
Kafé og kjøkken	250	311
Kjølerom	20	9
Auditorium	200	185
Undervisningsrom	100	80
Undervisningsrom		92
Grupperom	50	40
Møterom	50	40
SUM areal	2500	2485
BRA areal		
2 etasje		745
1 etasje		1750
SUM BRA	2500	2485
BTA areal		
Hovedbygg		1995
SUM BTA	2000	1995
Volume		
Hovedbygg		11903
SUM Volume m3		11903

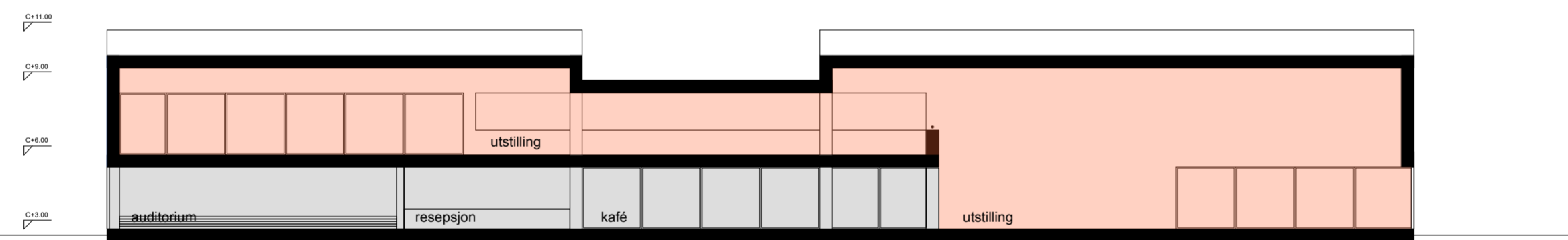


PLAN 2.ETASJE _ 1_200

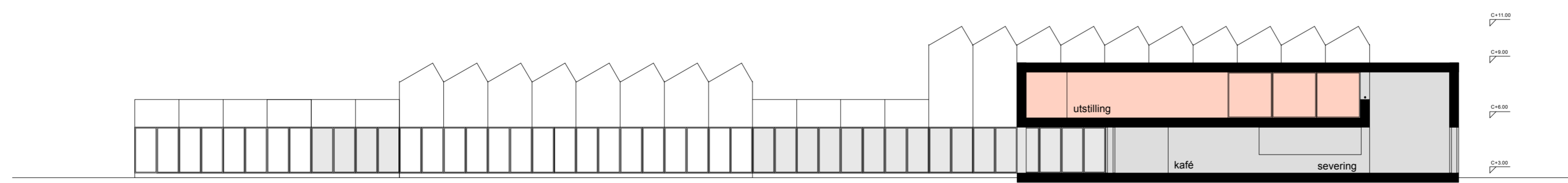


BYGGETEKNSIK BESKRIVELSE _ PASSIVHUS STANDARD

- Økt isolasjon i tak, vegger og mot bakken
- 0.8 U-verdi på vinduer og dører
- Redusjon av kuldebro i overgang dekke / yttervegger
- Bedre gjenvinning på mekanisk ventilasjon
- Lavenergibelysning
- Gjennomgående datagulv i utstillingsarealer for maks. fleksibilitet
- Solceller på tak til eget strømforbruk og eksport til strømleverandør
- Solfangere på tak til eget varmtvann



SNITT BB _ 1_200



SNITT AA _ 1_200

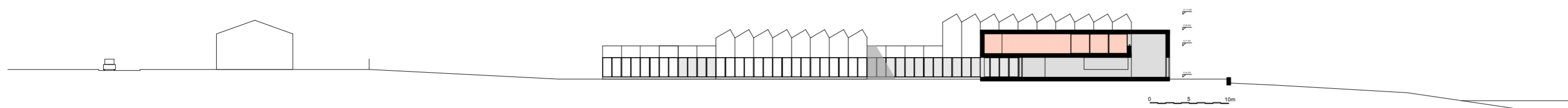


FORM_ UTTRYKK_ MATERIALBRUK

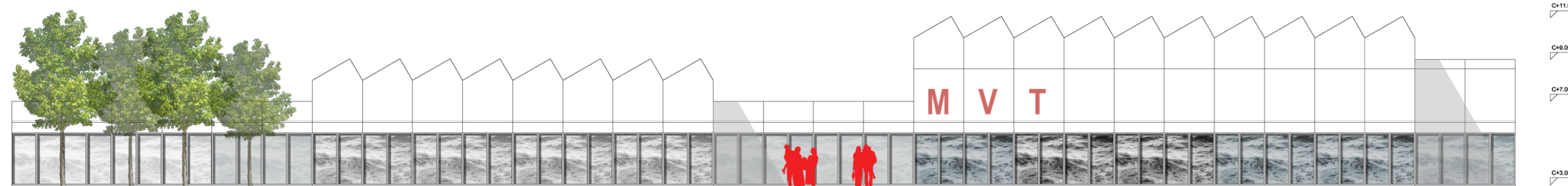
_ Vi foreslår **silketrykket glass**, både som vinduer og som utvendig kledning i 1.etasje. Som silketrykk ser vi for oss et maritimt motiv, f.eks. et bølgemotiv som kan variere i opasitet, dvs. mer gjennomsiktig på vinduer og mindre gjennomsiktig der glasset brukes som kledning. Bølgemotivet er direkte inspirert av vitensenterets omgivelser. Hele glassfeltet i 1.etasje vil i tillegg få innebygde **led-lys**. Bygget vil da lyse opp i mørket. Lysstripen vil på en diskret og enkel måte signalisere bygget og gi det karakter, uten at bygget vil virke for dominerende i forhold til sine omgivelser. Lyset vil også kunne dempes eller forsterkes etter behov _ **dvs. signalbygg-effekten vil til enhver tid kunne kontrolleres.**

_ Vi foreslår en **hvit fasadekledning** i alle vegger over 1.etasje, for å spille på lag med omgivelsene som preges av hvite fasader, grå taktekking, med tørmurer i lokal stein. Den hvite fasaden kan forslagsvis være i tre, metall eller et annet egnet, lett og robust materiale. Endelig valg må gjøres i tett dialog med oppdragsgiver.

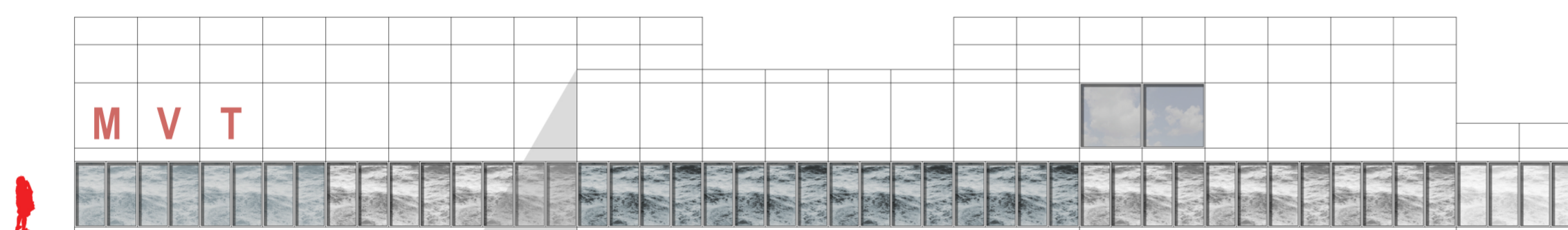
_Vi ser også for oss at vi benytter **rødt** i enkelte, bygningsmessige elementer både på selve bygget og i utomhusanlegget, som en referanse til det røde naustet og de røde elementene på fyret.



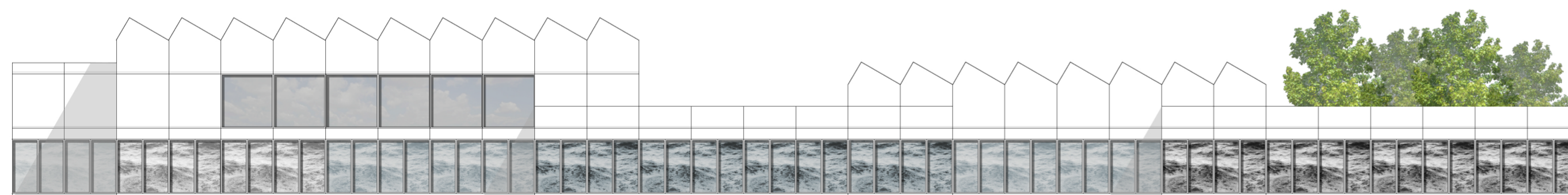
TERRENGSNITT 1_500



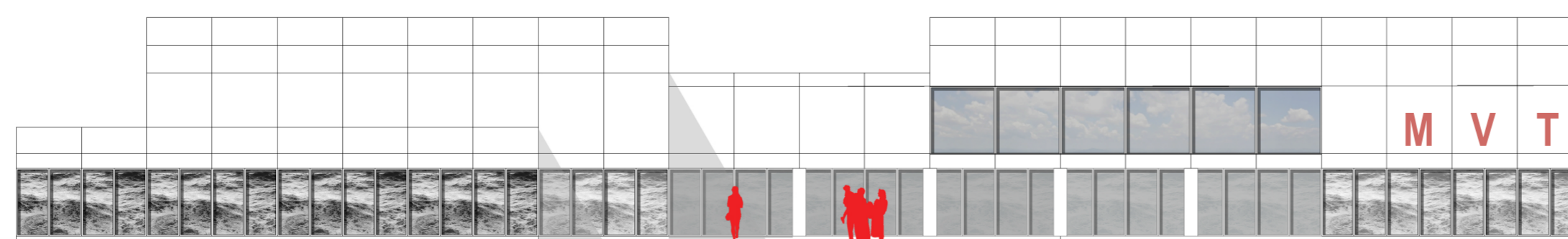
øst



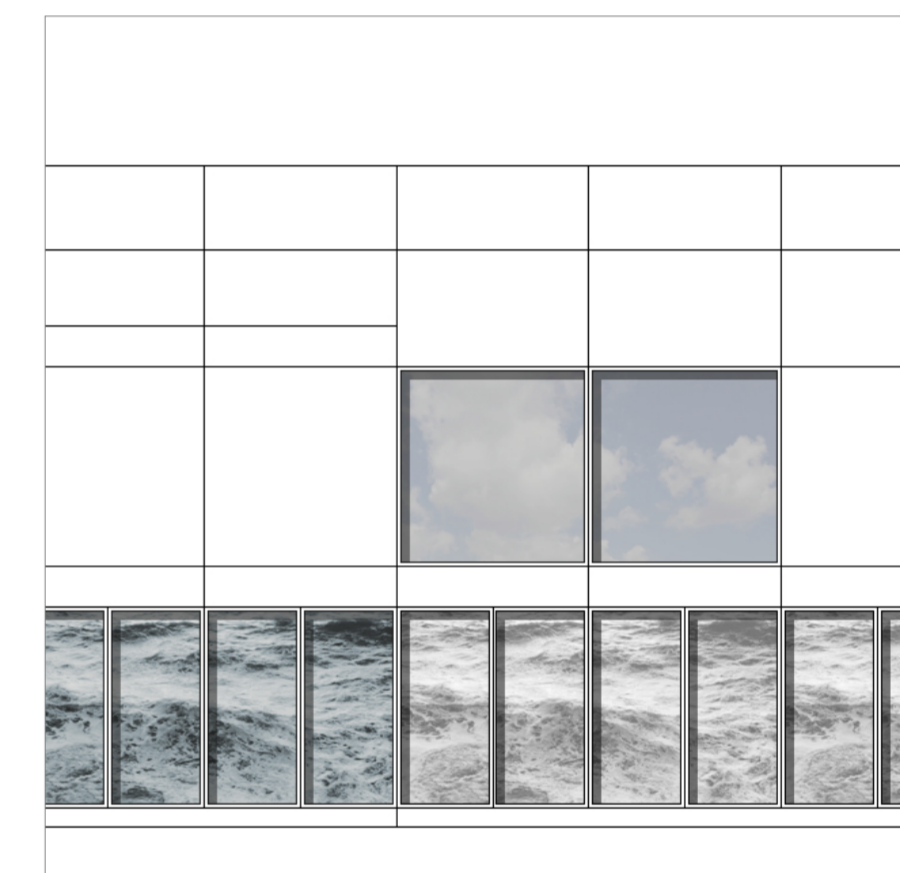
nord



vest

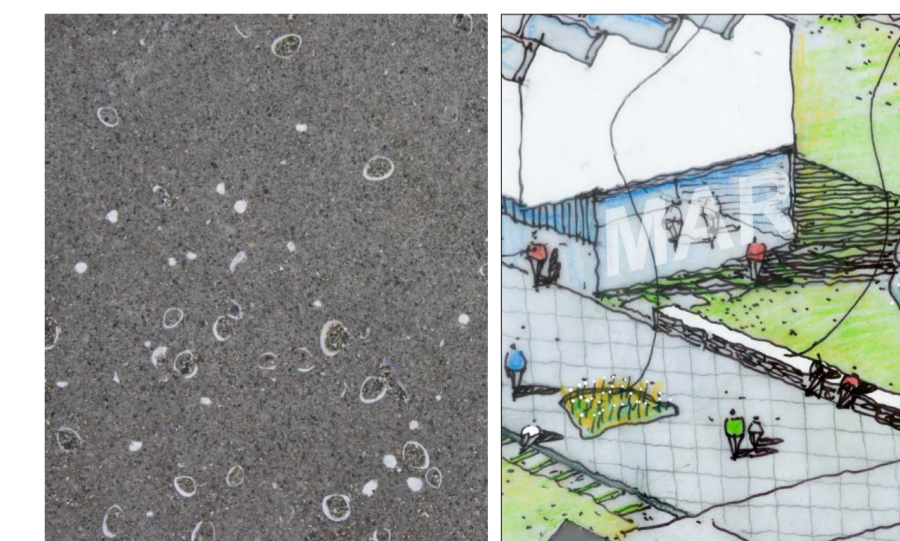


syd



FASADEUTSNITT

Med silketrykket glass og hvit fasadekledning

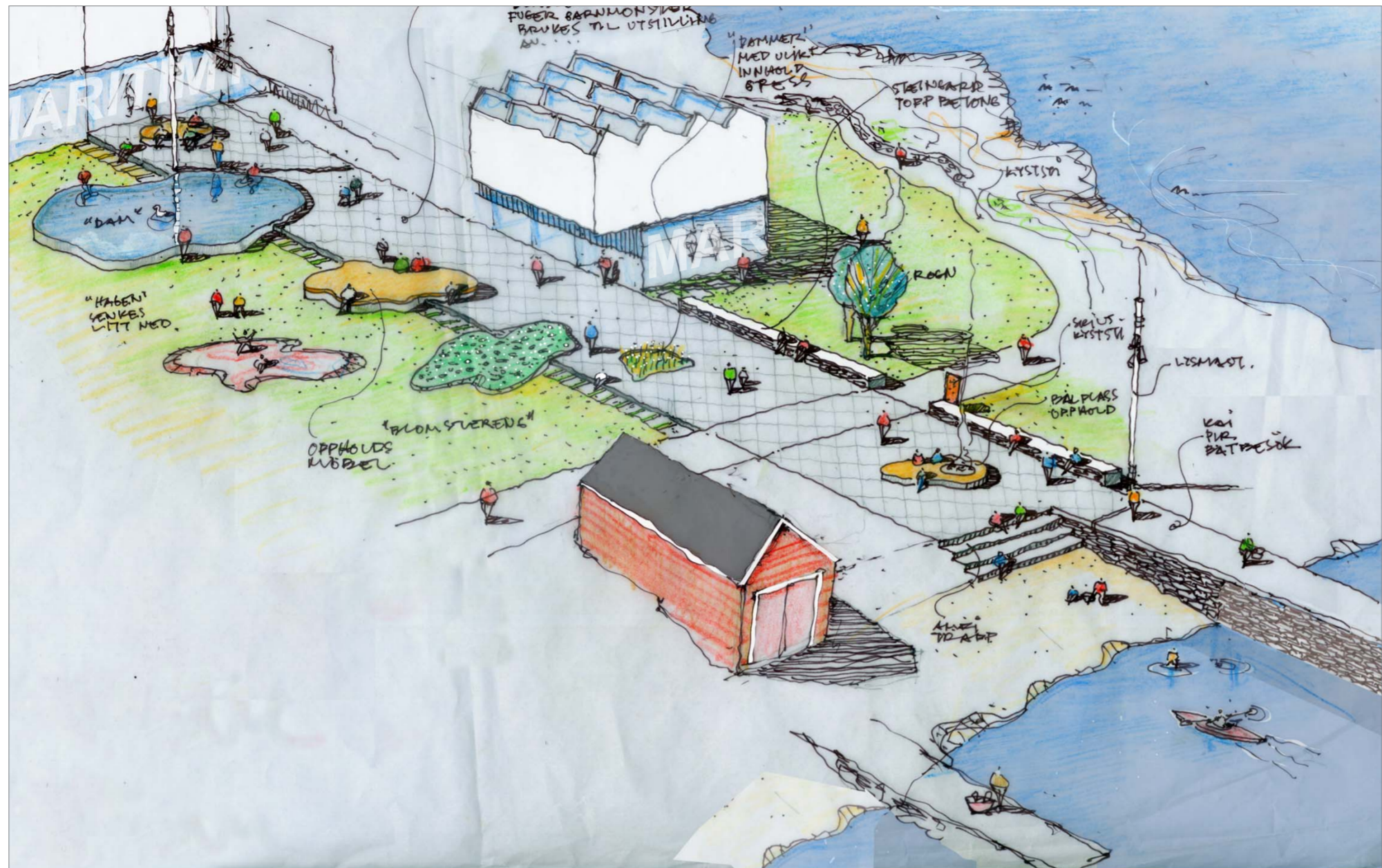


BELEGG VITENPLASSEN

Betong med skjell tilslag _ diagonale dilatasjonsfuger _ som referanse til fiskegarn

FASADER_ 1_200





PERSPEKTIVSKISSER AV VITENPLASSEN



VITENSENTERET SET FRA HAVET

