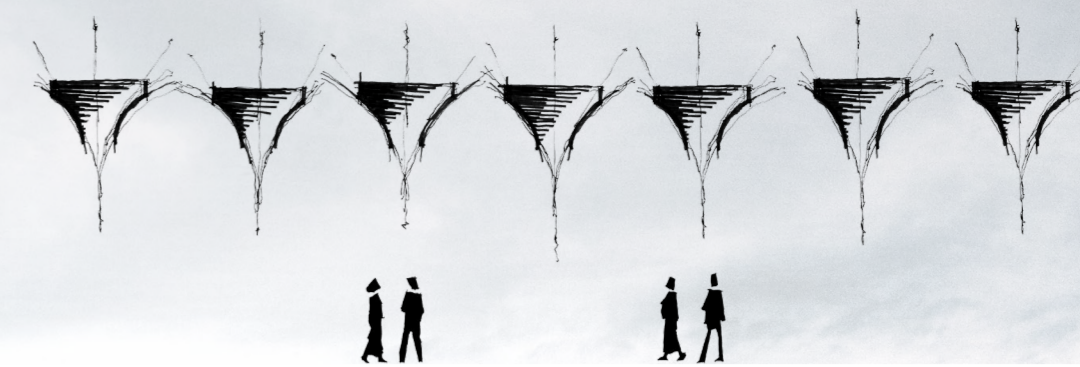


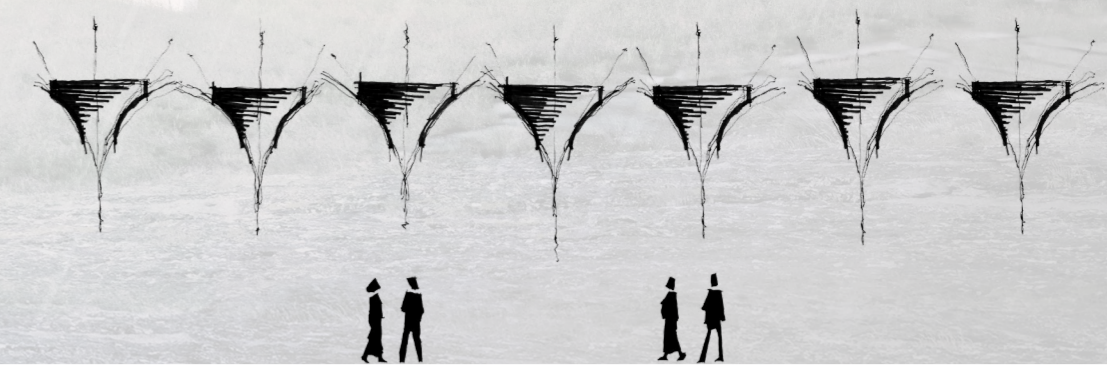
MARITIMT VIDENSCENTER | TUNGEVÅGEN

MARITIM INDSIGT UNDER BØLGENS HVÆLV



MARITIMT VIDENSCENTER I TUNGEVÅGEN

MARITIM INDSIGT UNDER BØLGENS HVÆLV



ARKITEKTONISK HOVEDGREB

FRA DET NYETABLEREDE PARKERINGSAREAL, SYD FOR VIDENSCENTERET, UDLÆGGES ET HÆVET GANGDÆK I MATERIALER OG KARAKTER INSPIRERET AF EN BÅDBRO. FRA DET HÆVEDE GANGDÆK FØRES DEN BESØGENDE LANGS DEN EKSISTERENDE HAVNEKAJ MOD DE NYE HAVNEPLADS MED NYE BÅDPLADSER OG ET UDSIGTSPUNKT, SOM AGERER PEJLEMÆRKE OG GIVER UDSIGT OVER DET ØFYLDTE FARVAND OG LADER BESØGENDE KIGGE NED PÅ BÅDMILJØET OG SKIBENES DÆK. FRA HAVNEPLADSEN STIGER DEN HÆVEDE GANGDÆK STILLE OG ROLIGT MOD ANKOMSTEN TIL DET NYE VIDENSCENTER. EN SKALERET STRÆBEPILLE GUIDER DEN BESØGENDE MOD DET TRANSPARENTE ANKOMSTFACADE, I VIDENSCENTERETS VOLUMEN. BYGNINGEN MØDER DET RÅ OG UBEARBEJDEDE LANDSKAB, UNDER DE FLYDENDE GANGDÆK OG UDVISER TYDELIGT EN VIS BESTÅNDIGHED OVERFOR DET HÅRDE NÆRMILJØ. VIDENSCENTERETS BYGNINGSVOLUMEN FORMES I EN FORSTÆRKELSE AF DE SÆRLIGE KVALITETER, SOM NÆRMILJØET OMKRING DET PÅGÆLDENDE SITE TILBYDER. VOLUMENET STRÆKKER SIG FRA SIN KÉRNE OG GRIBER UD MOD BÅDHAVNEN, DET EKSISTERENDE FYRTÅRN OG DEN UNIKKE UDSIGT OVER KYSTSTRÆKNINGEN OG FARVANDET.

SELVE DEN MATERIELLE BEARBEJDNING AF BYGNINGENS KARAKTER TAGER UD GANGSPUNKT I DE KARAKTERISTISKE STENDIGER, SOM ER AT FINDE I OMRÅDET OMKRING VIDENSCENTERET. DISSE STENDIGER ER MED TIL AT SKABE EN RETNING OG DERMED ET KLART FOKUS OG FORSTÆRKE DYBDEOPLEVELSEN I DET ELLERS NØGNE LANDSKAB. PLANLØSNINGEN TIL VIDENSCENTERET TAGER DERFOR UD GANGSPUNKT I IDEEN OM EN FORTÆTNING AF DISSE STENDIGER OG MIMER DERES PARALLELE FORLØB OG SÆRLIGE KNÆK. DETTE GØRES MED EN SÆRLIG FOKUS PÅ AT FREMHÆVE DE FØRNÆVNTE ELEMENTER I NÆRMILJØET OG DERMED LADE DE PARALLELE FORLØB FORTSÆTTE UD I DE OMKRINGLIGGENDE LANDSKAB. IDEEN OMSÆTTES ARKITEKTONISK TIL PARALLELE TUNGE VÆGGE, SOM FUNGERER SOM DET GUIDENDE ELEMENT I BYGNINGENS UDFORMNING.



Optegnelse af stedets primære kvaliteter. Den arkitektoniske løsning tager udgangspunkt i at fremhæve og iscenesætte netop disse kortlagte elementer.



Videncenterets planløsning ses som en fortætning af de stendiger som løber i det omkringliggende landskab. Til venstre ses en optegnelse af områdets stendiger og til højre en arkitektonisk bearbejdet fortætningen. Dette diagram danner grundlaget for planens udformning af rumdannelse mellem lineære elementer som klart fremhæver udvalgte retninger i landskabet.

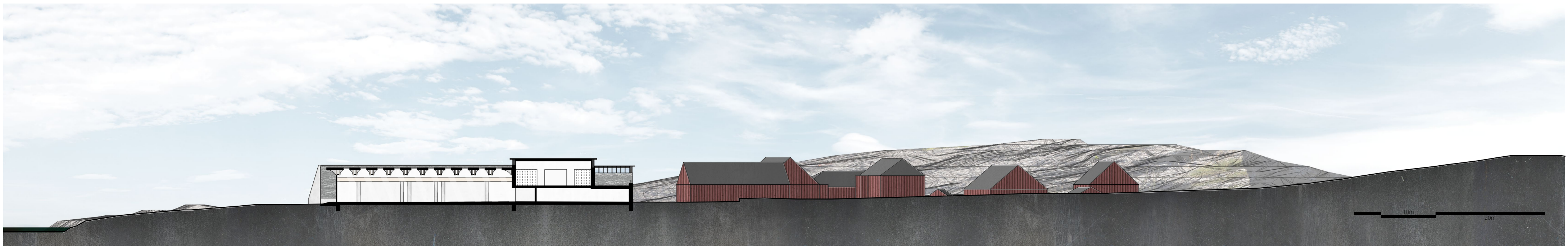
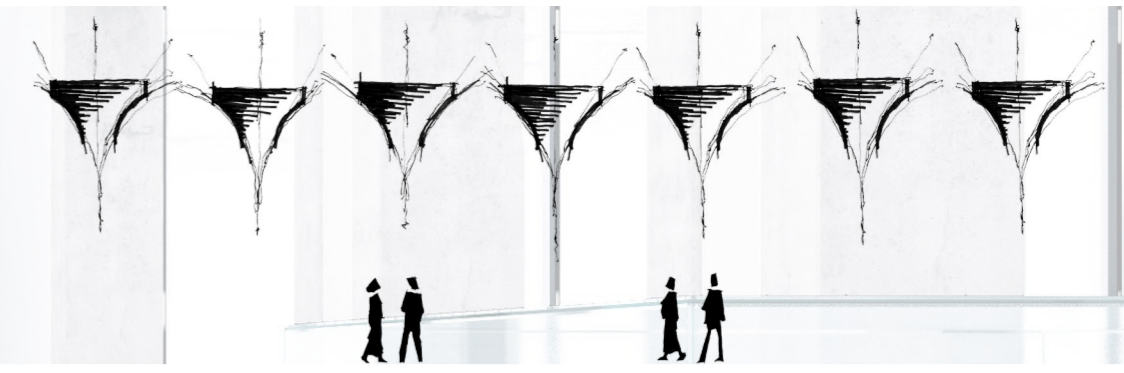
AREAL & VOLUMEN SKEMA

UDSTILLING	1210 kvm	4960 m ³
RECEPTION & BUTIK	47 kvm	146 m ³
KONTOR, PERSONALE	68 kvm	210 m ³
GARDEROBE, PERSONALE	14 kvm	43 m ³
VÆRKSTED	54 kvm	167 m ³
VAREMODTAGELSE & LAGER	198 kvm	535 m ³
TEKNIKRUM	89 kvm	240 m ³
VASKERUM	22 kvm	68 m ³
UNDERVISNINGSMATERIALE	28 kvm	87 m ³
PUBLIKUMSMODTAGELSE & GARDEROBE	78 kvm	270 m ³
TOILET	17 kvm	46 m ³
CAFÉ	151 kvm	468 m ³
KØKKEN	103 kvm	319 m ³
KØLERUM	20 kvm	62 m ³
AUDITORIUM	185 kvm	796 m ³
UNDERVISNINGSLOKALE	92 kvm	310 m ³
GRUPPERUM	44 kvm	190 m ³
MØDERUM	44 kvm	190 m ³
GANGAREAL 1. SAL	35 kvm	150 m ³
TAGTERRASSE (IKKE INKLUDERET I AREALFORTEGNELSE)	(124 kvm)	-----
SUM	2499 kvm	9257m³

MARITIMT VIDENSCENTER

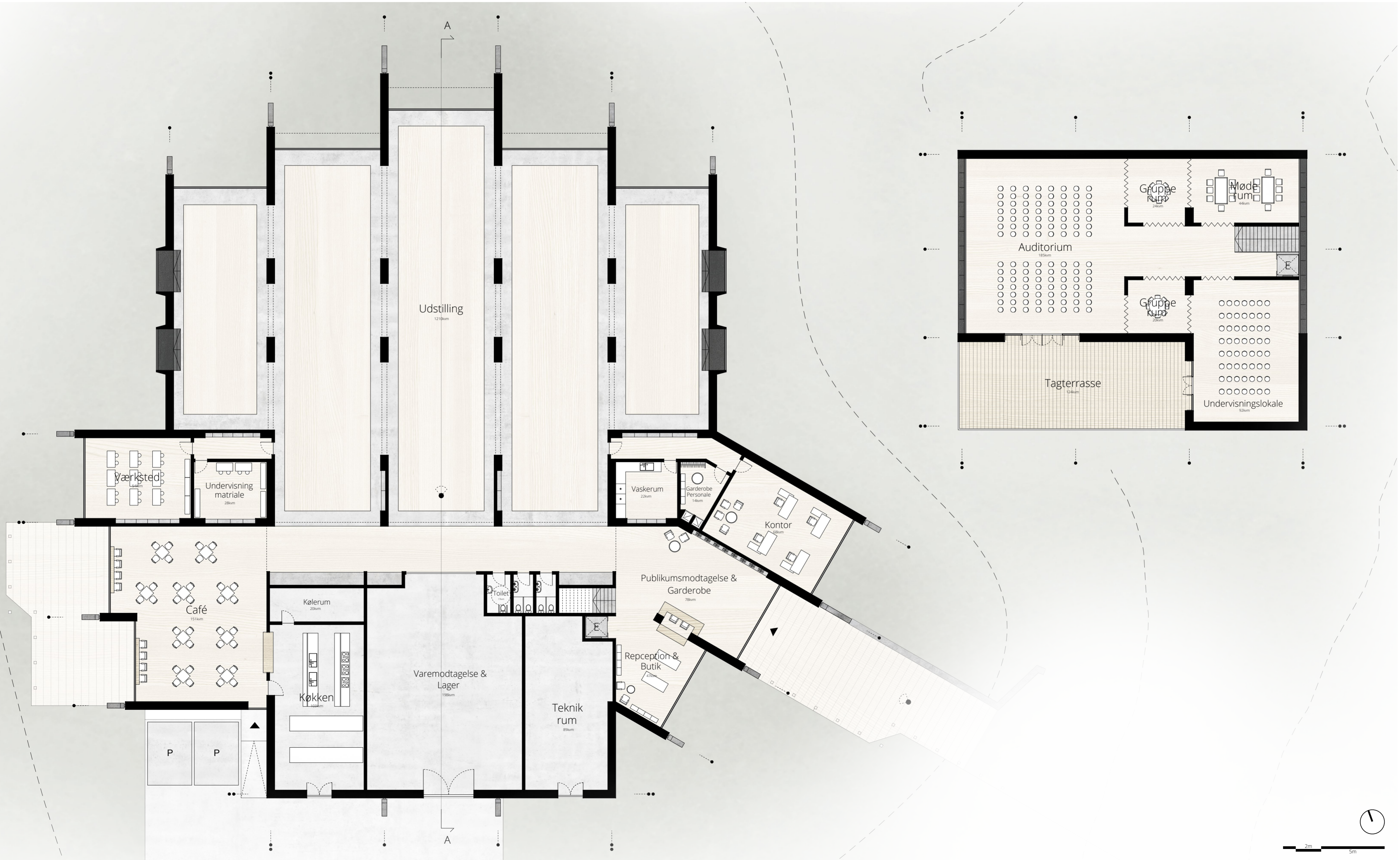
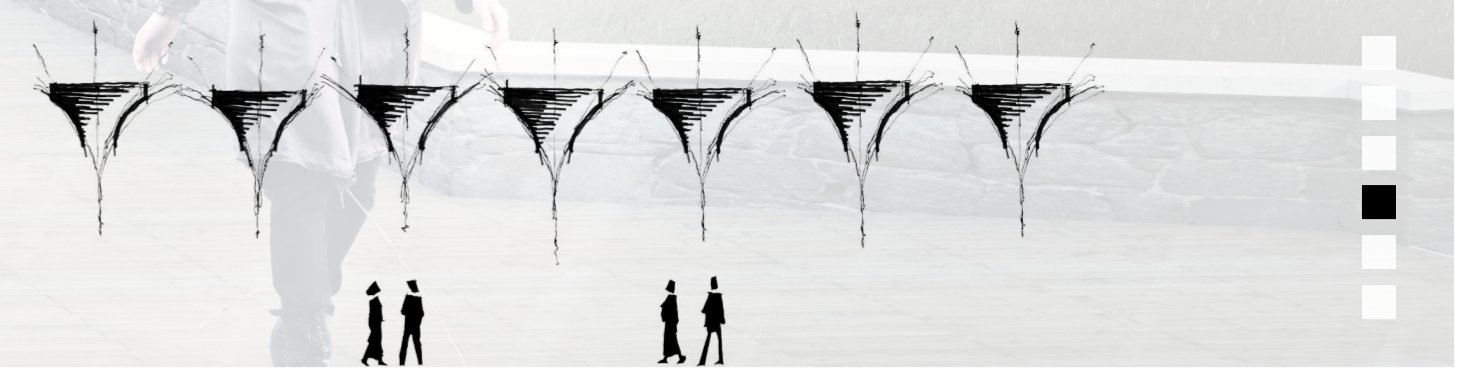
MARITIM INDSIGT UNDER BØLGENS HVÆLV

I TUNGEVÅGEN



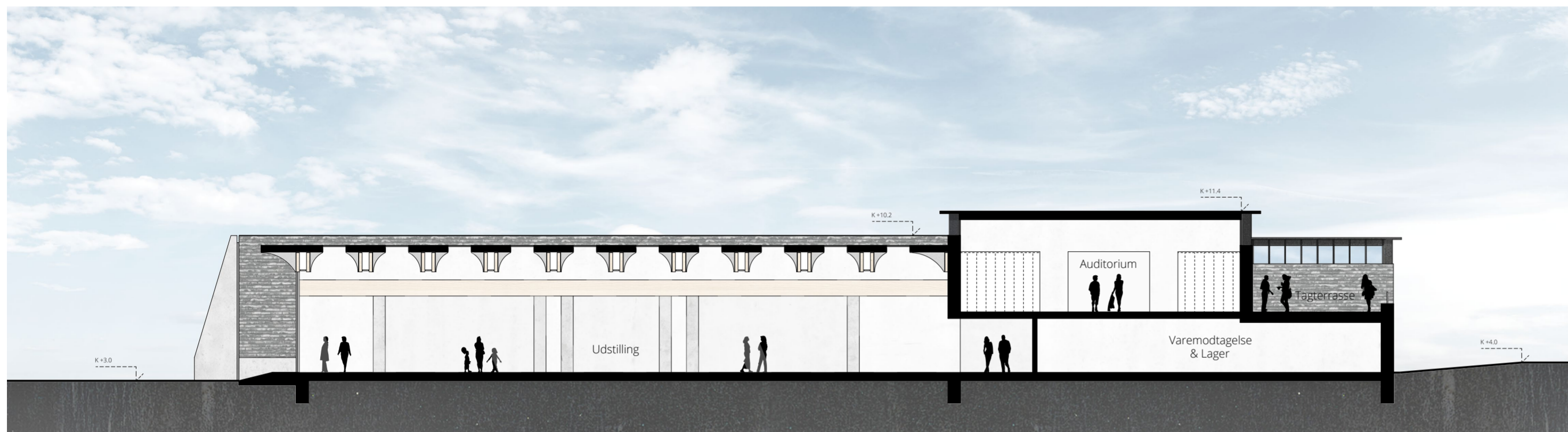
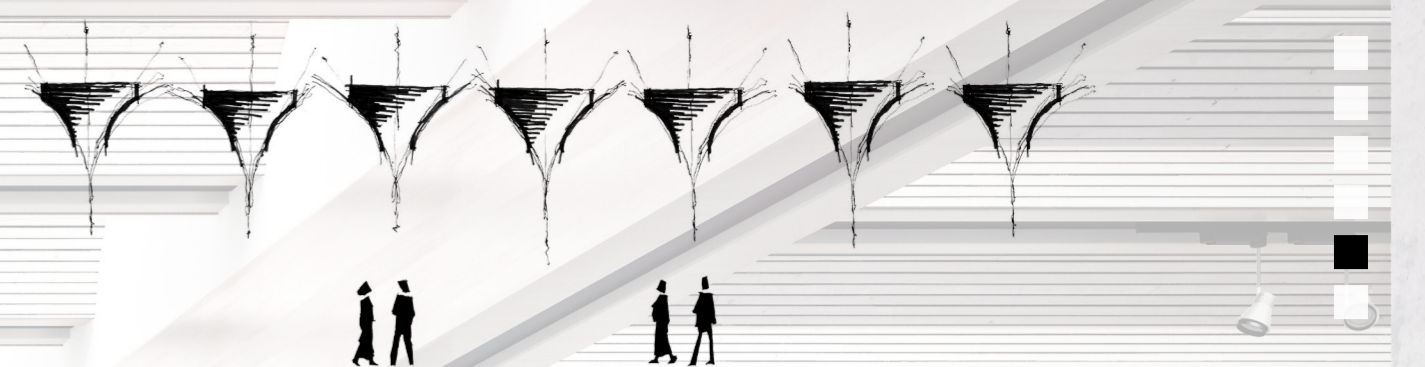
MARITIMT VIDENSCENTER I TUNGEVÅGEN

MARITIM INDSIGT UNDER BØLGENS HVÆLV



MARITIMT VIDENSCENTER I TUNGEVÅGEN

MARITIM INDSIGT UNDER BØLGENS HVÆLV



SNIT A-A 1:200



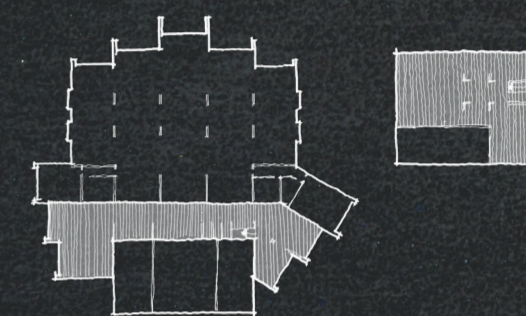
FACADE NORD 1:200



FACADE ØST 1:200

ARKITEKTONISK DETALJERING

DET NYE VIDENSCENTER DELER FUNKTIONERNE AF LOKALT SAMLINGSSTED, KONFERENCE CENTER OG BESØGSCENTER I ET RATIONELT GREB, HVOR TRE STORE ÅBNINGER LUKKES AF, SÅLEDES AT STEDET KAN BENYTTES SOM KONFERENCE CENTER UDEN AT DER ER TILGANG TIL DET RESTERENDE VIDENSCENTER. SKAL DER VÆRE ADGANG TIL BESØGSCENTERET, ÅBNES DISSE TRE DØRE SIMPELT OG FLOWET I BYGNINGEN FLYDER LIGESÅ GLAT SOM VED EN AFSKÆRMNING AF AREALER TIL BESØGSCENTERET.



Opdeling af videnscenteret i den skraverede del som kan fungere selvstændigt som konferencecenter og lokalt samlingssted. Åbnes de tre åbninger til udstillingen fungerer bygningen med samme lethed som udstillingscenter. En mindre og permanent del af udstillingen er placeret således at denne er tilgængelig i mødecenteret for at skabe kommunikation om stedets multifunktionelle karakter.

BYGNINGENS FORMSPROG HENTER INSPIRATION I STØRRE SKIBES SÆRLIGE KARRIERISTIKA, MED EN LANGSTRAKT LUKKET STÆVN OG ET TRANSPARENT BROELEMENT HEN OVER DEN LUKKEDE STÆVN. DETTE BEARBEJDES ARKITEKTONISK TIL EN ADGANGSFACADE SOM FREMSTILLER ET LANGSTRAKT LUKKET VOLUMEN MED ET TRANSPARENT ANKOMSTPARTI OG ET TRANSPARENT ELEMENT, OVER DET LANGSTRAKTE VOLUMEN. MOD UDSIGTEN OVER HAVET, ÅBNER BYGNINGEN SIG OG LADER DEN SMUKKE UDSIGT TRÆNGE IND OG BLIVE EN AKTIVE DEL AF UDSILLINGSHALLERNES INTERIØR.



Skibes karakteristiske visuelle fremtoning i form af en langstrakt lukket stævn og et transparent broelement bearbejdet til en bygningskrop med et lukket langstrakt volumen som mod enden åbnes og afsluttes i et lukket element

FRA DET HÆVEDE DÆKI UDSILLINGSHALLERNE, OPNÅS EN HEL SÆRLIG OPLEVELSE AF UDSIGTEN, DA FORGRUNDEN FORSVINDER OG DERMED SYNES INTERIØRET AT SEJLE UD I BØLGEN BLÅ. I BAGGRUNDEN DANNER DE SMÅ ØER I FARVANDET ET SÆRLIGT KARRIERISTIKA, SOM ER UNIKT FOR DENNE PLACERING. DET MARITIME ELEMENT OG BØLGENS FORM ER DEN PRIMÆRE INSPIRATIONSKILDE TIL BEARBEJDNINGEN AF LOFTFLADEN I UDSILLINGSHALLERNE SOM DANNER EN SMUK RAMME OG LADER LYSET FLYDE KONTINUERT I DE STORE HALLER. UDSILLINGSHALLERNE ER OPBYGGET MED EN SÆRLIG FOKUS PÅ FLEKSIBILITET OG FREMSTÅR SOM ET STORT ÅBENT RUM, SOM LET KAN INDELES I MINDRE RUMLIGHEDER. DEN ÅBNE KARRIER AF RUMMET GIVER DOG EN UNIK OPLEVELSE AF KONTAKT MED DET MARITIME ELEMENT, I DETS NATURLIGE FREMTONING.



Arkitektonisk bearbejdning af bølgers formationer som danner loftslade de de markante udstillingshaller. De organiske former spændes ud mellem parallelle vægelementer.

VIDENSCENTERET INDGÅR I EN BÆREDYGTIG FREMTID, VED AT VÆRE ET KOMPACT VOLUMEN, SOM DERMED MINDSKER OVERFLADEAREALET MOD OMGIVELSERNE SOM ER ET VIGTIGT ELEMENT I DET KOLDE NORDISKE KLIMA. BYGNINGENS JORDBUNDENHED OG SOLIDE KARRIER, MULIGGØRE DESLIGE HØJISOLEREDE MODERNE KONSTRUKTIONSFORMER, UDEN AT GÅ PÅ KOMPROMIS MED BYGNINGENS ARKITEKTONISKE FREMTONING. DESUDEN ER VIDENSCENTERET BYGGET I SOLIDE MATERIALER, SOM ER LAVET TIL AT MODSTÅ DE BARSKE FORHOLD NÆR KYSTEN, OVER LANG TID OG BYGNINGENS BEHOV FOR UDSKIFTNING AF ENKELTDELE VIL DERFOR VÆRE MINIMALE.

MARITIMT VIDENSCENTER I TUNGEVÅGEN

MARITIM INDSIGT UNDER BØLGENS HVÆLV

