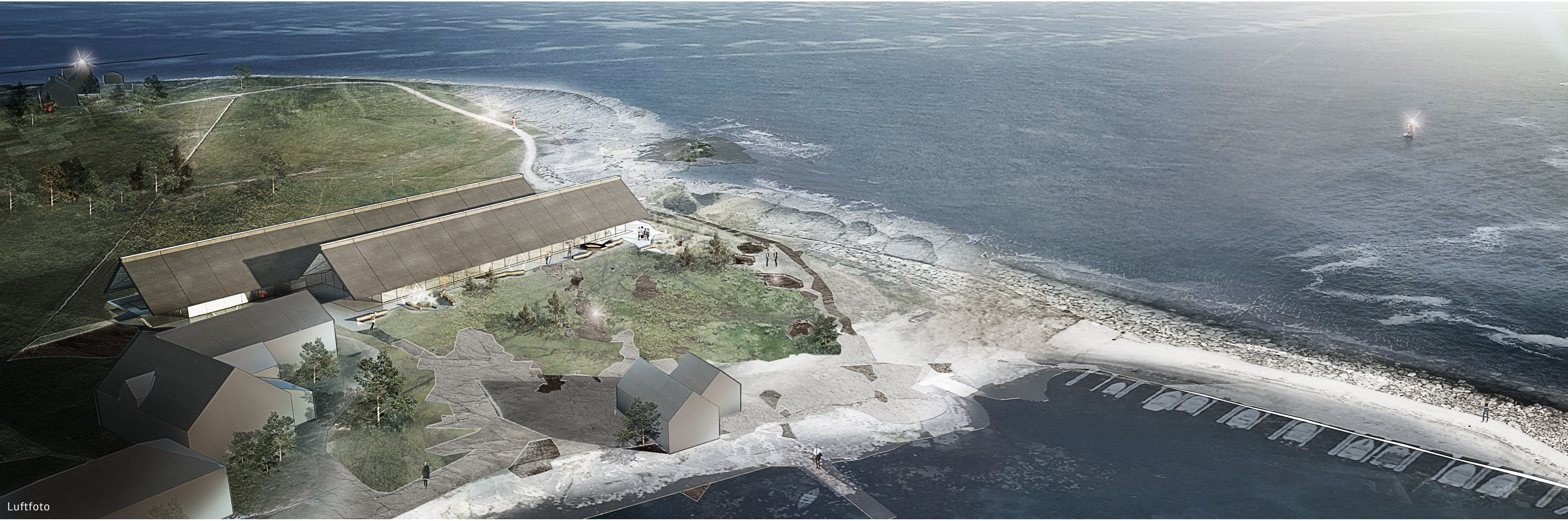


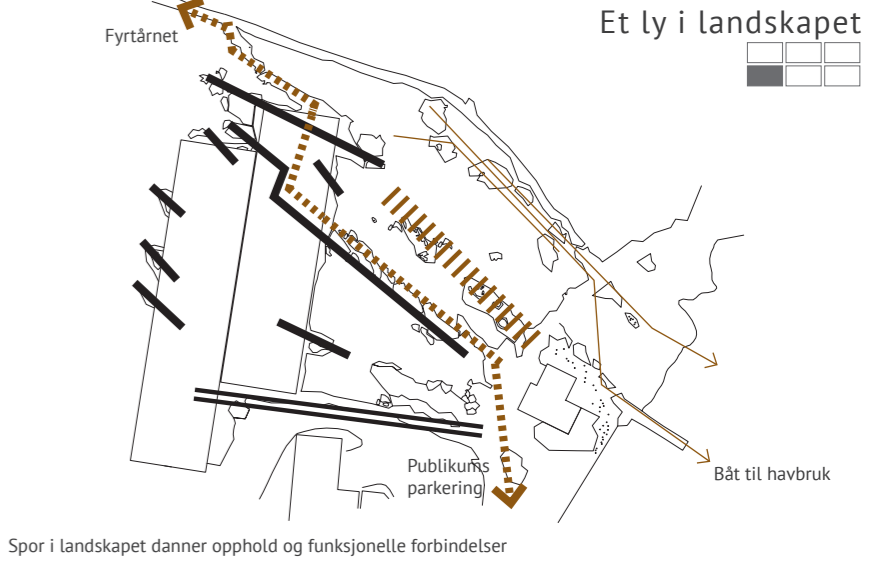
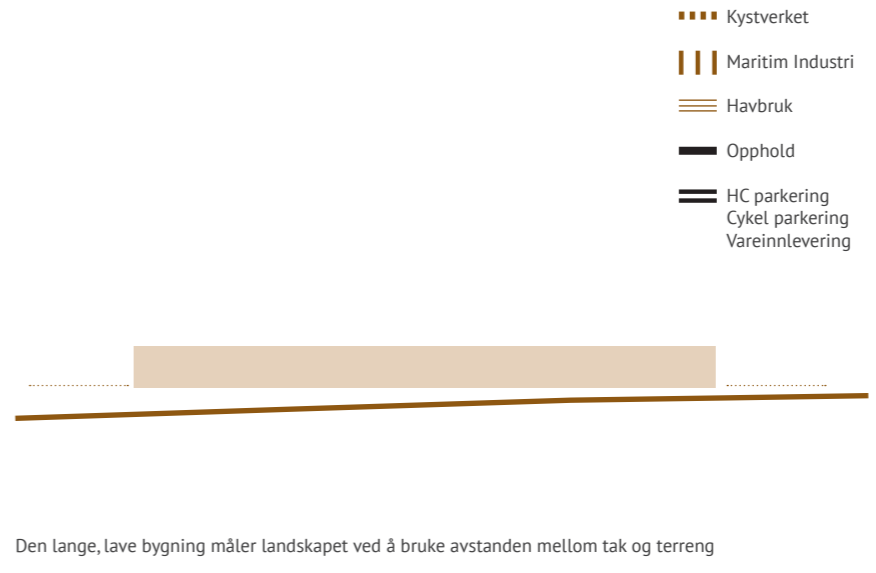
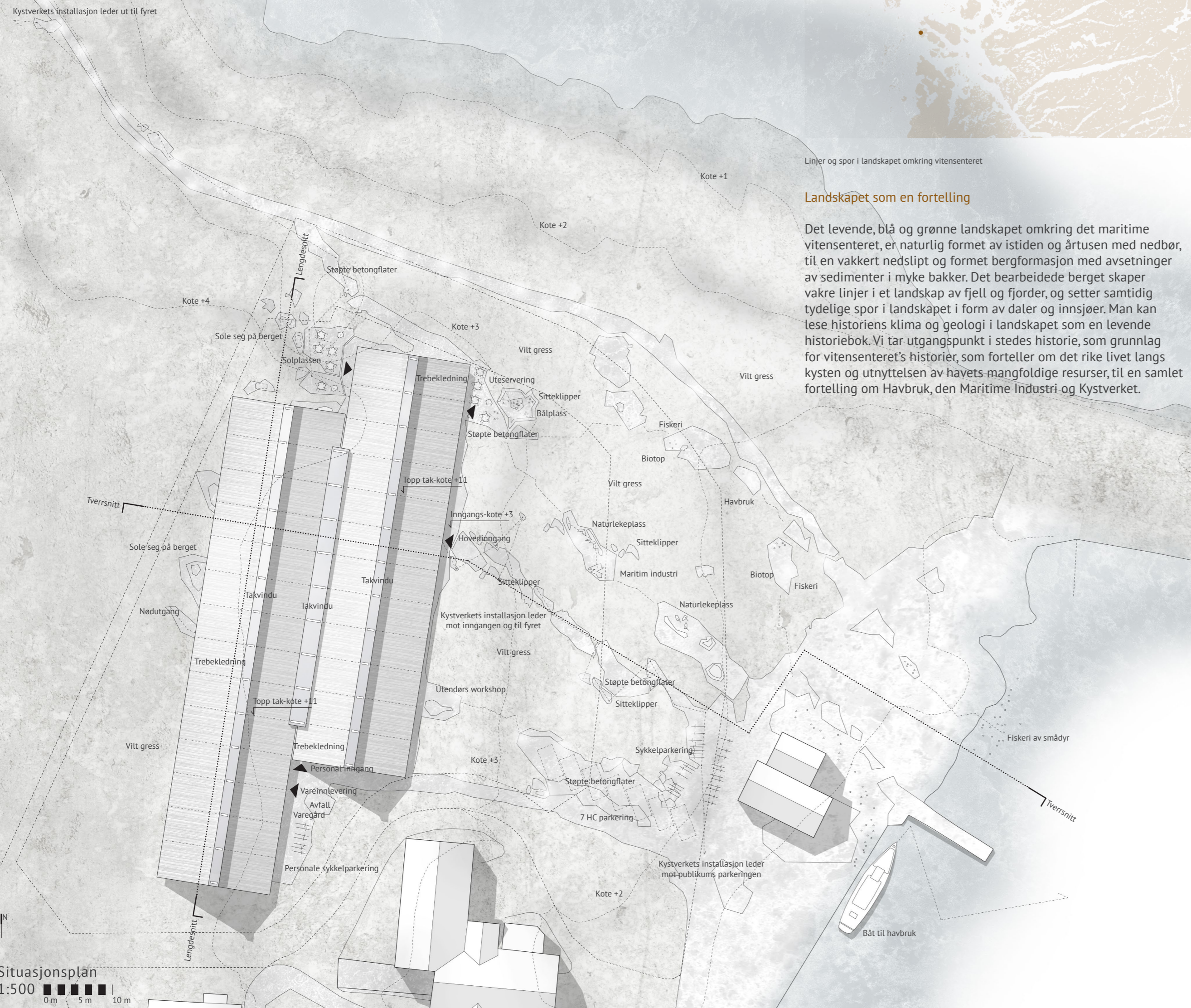


Sett fra kysten, mellom fyr og vitensenteret



Luffoto

Et ly i landskapet

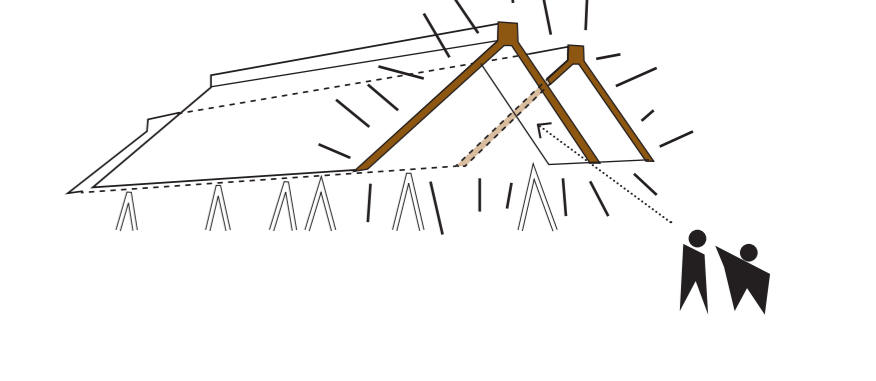
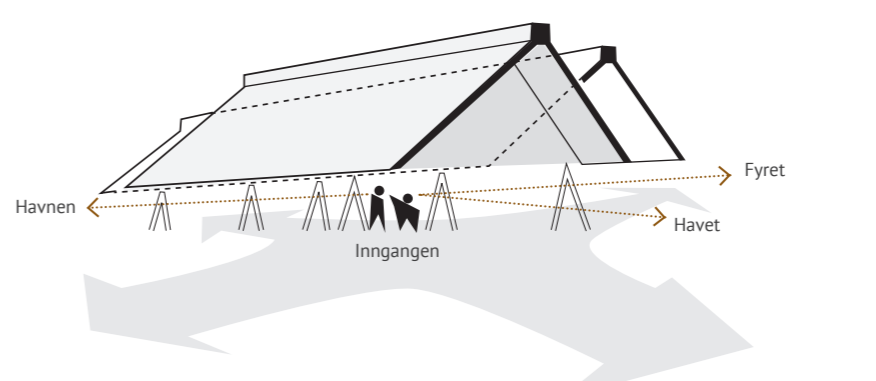


Vitensenteret beskriver landskapet

To enkle, elegante, langstrakte tak-formasjoner plasseres subtilt og tilbaketrukket langs tomtens avgrensning i vest, omfavnet av landskap på alle sider. Vitensenteret utformes i en respektfull dialog med landskapet. Bevegelsen mot vitensenteret er en iscenesettelse av konteksten og landskapets særlige utforming og egenart - havnen, bebyggelsen, de rolige landskapsformasjonene, utsikten og vannflaten oppleves og iscenesettes i opptakt mot vitensenteret. Den tilbaketrukkne plasseringen i kote 3 gir plass til opptakten og sikrer samtidig huset mot oversvømmelser. Tak-formasjonene svever over landskapet, og gir huset en panorama utsikt og spiller naturlig sammen med det omgivende horisontale dynamiske vannlandskapet samtidig med at tak-formasjonene måler og understreker landskapets egenart og svake helning i typologien. Vitensenteret blir selv et redskap til å fortelle om, og beskrive landskapet.

Spor i landskapet

Inspirert av landskapets vakre bearbejding skaper man spor i landskapet som kan brukes til opphold og funksjonelle forbindelser. Sporene tegner også utstillingens tre temaer; Havbruk, Maritim Industri og Kystverket. Disse viten- og opplevelses spor danner hver iser et grunnlag for å lære om landskapet ved å arbeide med henholdsvis intellektet, bevegelsen og sansene. Havbruket har steder hvor man kan fange smådyr og fisk til bruk i undersøkelser - små biotoper som viser kystens dyre- og planteliv. Den Maritim Industri utformes som en naturlig lekeplass hvor landskapelige installasjoner fungerer som et utendørs eksperimentarium og danner steder til bevegelse og lek. Kystverket leder med en lyd og lys kunstinntallasjon, fra parkeringsplassen over havnen og vitensenteret, til fyret. Installasjonen skaper liv om kvelden og det er mulig å holde utendørs arrangementer og begivenheter, eller et hverdagslig besøk til bål-plassen, utenfor vitensenterets åpningstider. Landskapet omkring vitensenteret er alltid verdt et besøk, for alle aldersgrupper - gammel som ung!



Landskapet flyter gjennom vitensenteret

De to svevende takformene inviterer innenfor ved vitensenterets inngang og gir utsyn tvers igjennom det indre vitenslandskapet og ut på landskapet mot fyret. Det indre og det ytre læringslandskapet flettes sammen og gjør det enkelt å orientere seg fra inngangen. Vitensenterets funksjonelle oppdeling oppleves med det samme man trer inn i utstillingen og møteplassen.

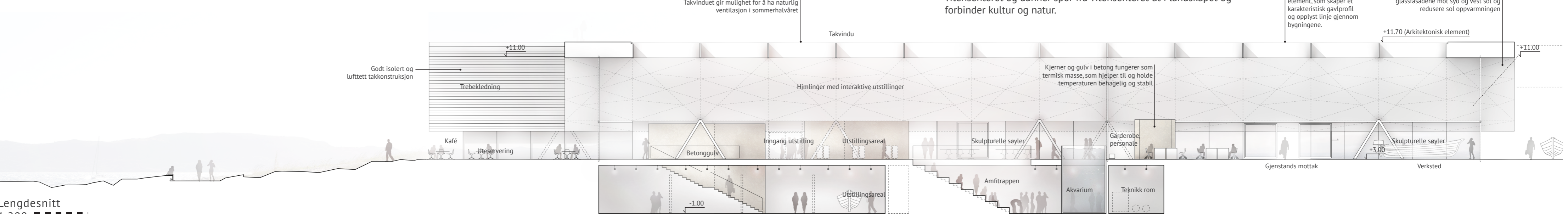
Takets utforming, i harmoni med stedet

Med sadeltak motivet og trebekledning referer takformene til den tradisjonelle byggeskikk og fremstår i utformingen i en skala som harmonerer med de omkringliggende bygninger. Sett fra vannet og Tungnesveien former takene to enkle, lette og karakteristiske gavmøttere som både referer til den lokale byggeskikken og det maritime langstrakte skips-motiv - som omvendte skipsskrog hvor kjølen gir oven lys og vitensenteret søker ly.

Gulvet i vitensenteret er in-situ støpt betongoverflater som fungerer som et robust og elegant tredimensjonalt læringslandskap. Husets funksjons-kjerne og multifunksjonelle oppholds-møbler er utformet som in-situ støpte klipper med innslag av lokal naturstein. Noen utvalgte steder er det tilføyd tre-bekledning, for å utviske overgangen mellom inne og ute. Landskapet flyter inn igjennom vitensenteret og danner spor fra vitensenteret ut i landskapet og forbinder kultur og natur.

Takvinduet er et arkitektonisk element, som skaper et karakteristisk gavprofil og opplyst tinn gjennom bygningene.

Uthengt skaper skygge på glassfasadene mot syd og vest sol og reduserer sol oppvarmingen

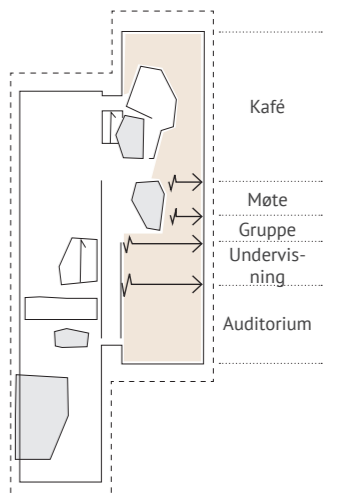




Et fra skien, med et ly i landskapet



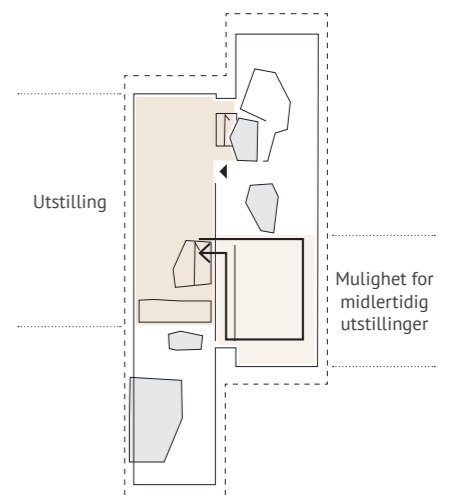
Bygningens fotavtrykk	1.773 m ²
Bruttoareal	2.500 m ²
Utstilling	1.376 m ²
Butikk/mottak	48 m ²
Korridor	65 m ²
Garderobe, personal	27 m ²
Vekststed	53 m ²
Gjenstandsmottak/Lager	171 m ²
Teknisk rom	96 m ²
Vaskerom	24 m ²
Undervisningsmaterieil	24 m ²
Publikumsinngang inkl.	69 m ²
Garderobe og toalett	155 m ²
Kafe	60 m ²
Kjellerom	15 m ²
Auditorium	178 m ²
Undervisningsrom	95 m ²
Grupperom	37 m ²
Møterom	40 m ²
I alt nettoareal	2.331 m ²
Volum over terreng	11.686 m ³
Volum under terreng	2.880 m ³
I alt volum	14.566 m ³



Muligheter for fellesbruk på møteplassen med foldevegger

Møteplassen

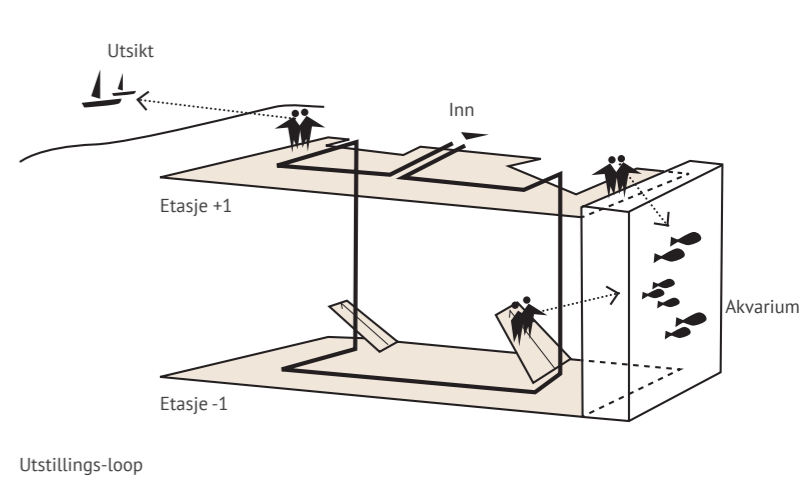
Vitensenteret er organisert i to hoveddeler – utstillingen og møteplassen. Oppdelingen sikrer stor funksjonell frihet og mange muligheter for dobbel utnyttelse og sammenslåing. Ved å bruke foldevegger kan auditoriene og møterommene slås sammen på mange forskjellige måter i store og små konfigurasjoner. Sammen med kafeen kan man åpne opp et stort rom på til sammen 560 m². Møteplassen er som et fleksibelt åpent skipsdekk som kan brukes på tusen forskjellige måter.



Utstillingen med mulighet for sammenslåing

Utstillingsområdet

Utstillingen er organisert i to åpne, frie, inntagelse planer – landskapet over og under havoverflaten, eller et lyst og et mørkt utstillingsareal. Det lyse utstillingsareal har en nevenverdige høyde under taket, på opp til 7 meter. Sammen danner de to utstillingsplanene, på henholdsvis etasje +1 og -1, muligheten for å danne et utstillings-loop med elegant plasserte forbindelser og utsikt til henholdsvis akvariet og havet. Samtidig skaper vitensenteret's organisering en mulighet for fellesbruk ved særlige arrangementer, ved å inkludere møterommet og auditoriene i utstillingsareal. Det kan også være et fremtidig ønske om plass til større, midlertidige utstillinger. Vitensenteret er tenkt som en totalt fleksibel, multifunksjonell bygning hvor møteplassen og utstillingen er både funksjonelt adskilt og integrert – hele huset kan brukes som møteplass og hele huset som utstilling – likt en katamaran, som er et fartøy med to skip.



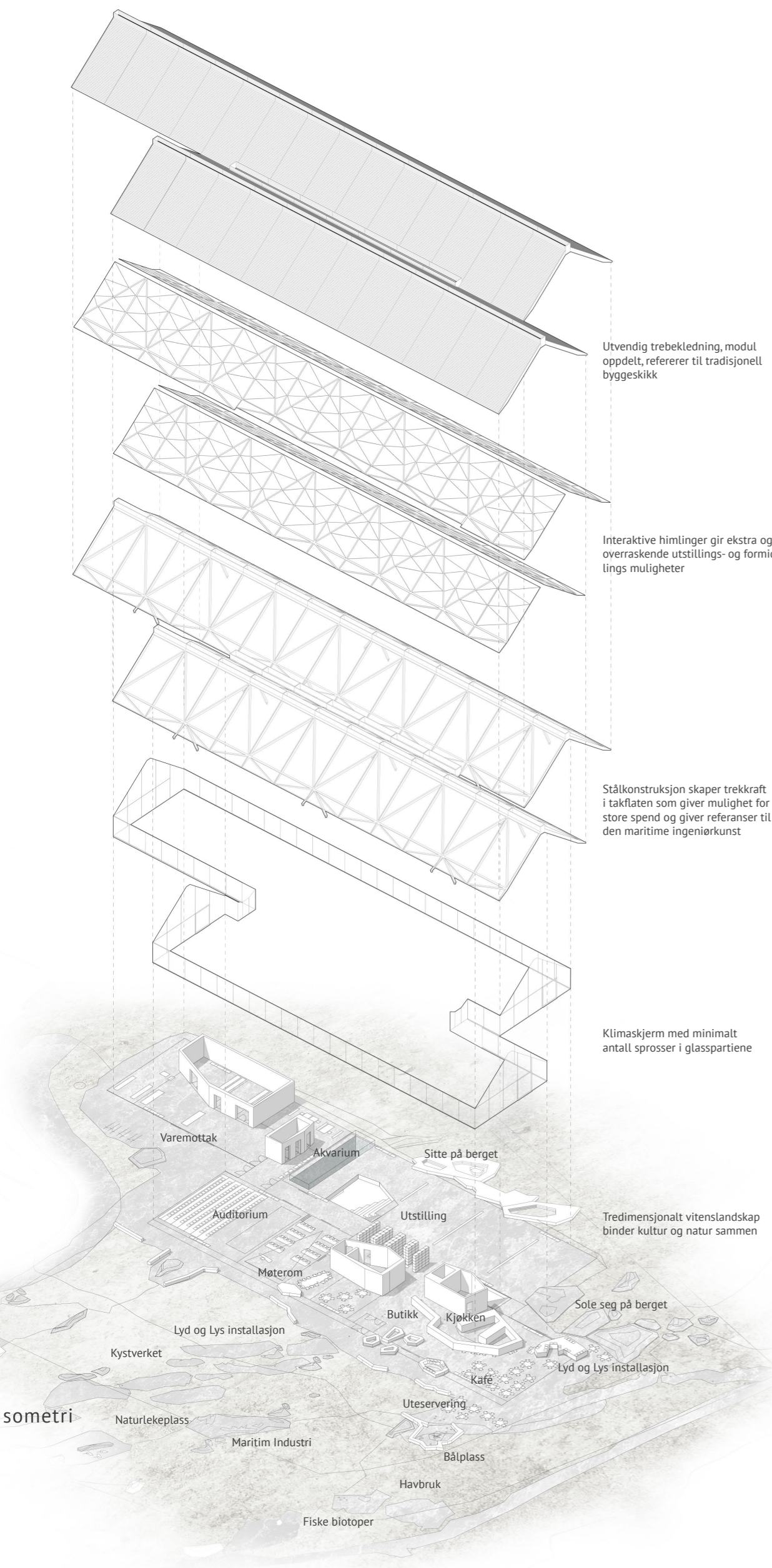
Utstillings-loop

Etasje +1
1:200

Etasje -1
1:200

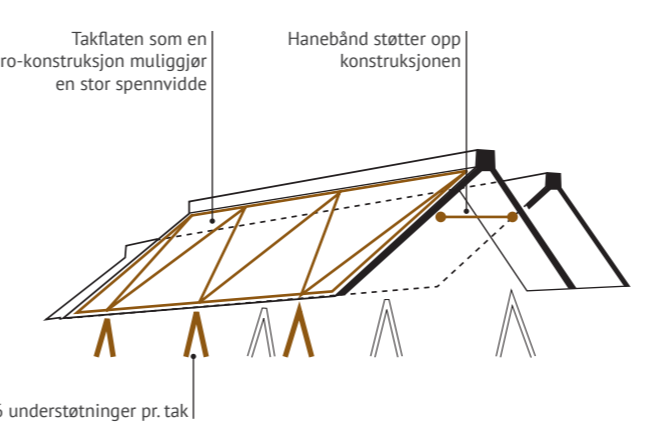


Kaféen med utsikt til det grønne og blå landskapet



Isometri

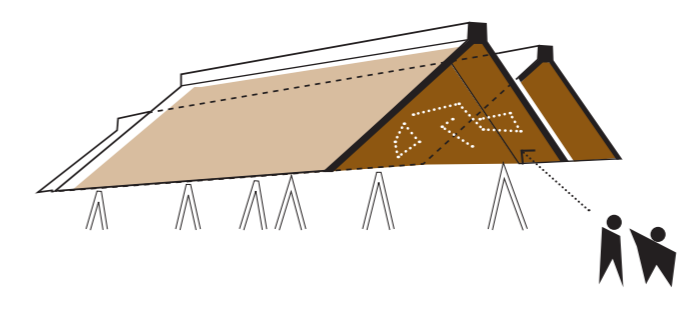
1:200 0m 2m 4m



Konstruksjons prinsippet sikrer fleksibilitet og store muligheter for fellesbruk

Oppsiktsvekkende konstruksjon gir fleksibilitet

Når man kommer på nært hold vil man kunne oppleve hvordan takene bæres elegant, kun av seks maritimt utformede skulpturelle søyler, utført i hvitmalte stål. Den konstruktive utformingen fremhever opplevelsen av taket som svever over landskapet. Samtidig sikrer de store spennviddene maksimal fleksibilitet i både utstillingen og møtesenter. Den elegante konstruksjonen gir vitensenteret en unik oppsiktsvekkende utforming, som materialmessig og arkitektonisk er inspirert av moderne maritime konstruksjoner, som boreplattformer og skip. Vitensenteret's arkitektur danner bro mellom den tradisjonelle byggeskikken og moderne maritim ingeniørkunst – og blir i seg selv en fortelling om den kolossale utvikling det blå landskapet har vært igjennom.



Himlingene danner en interaktiv utstillingsflate som er synlig både innefra og utenfra

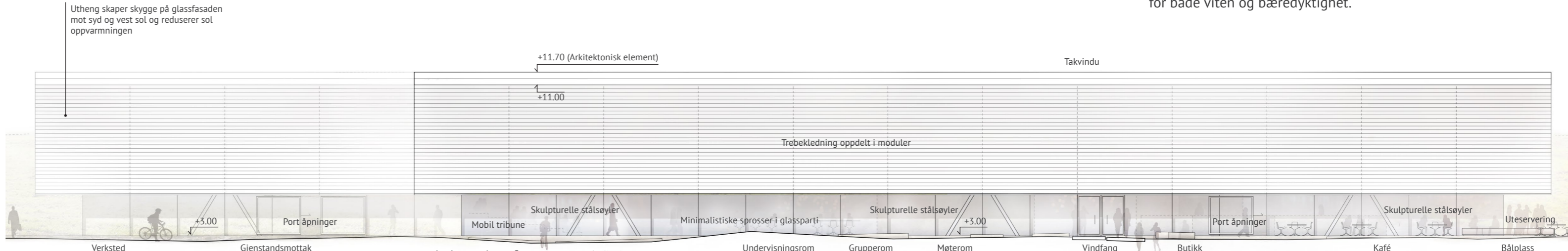
Vitensenteret er et lysende vitensfyrtårn

Himlingen i vitensenteret betraktes som bygningens ekstra og overraskende utstillingsflate. En foranderlig interaktiv himmelplate, som gjennom lyssettingen danner vakre interaktive film og bilder om stjerner, sjøkart eller historier om livet langs kysten. Himlingen er en attraksjon og en fortellermulighet for besøkende både i og utenfor senterets åpningstid, da belysningen eller projeksjonene vil stå tydeligst i mørket. Belysningen i taket trekker referanser til fyrtårnene – som et horisontalt vitensfyrtårn.

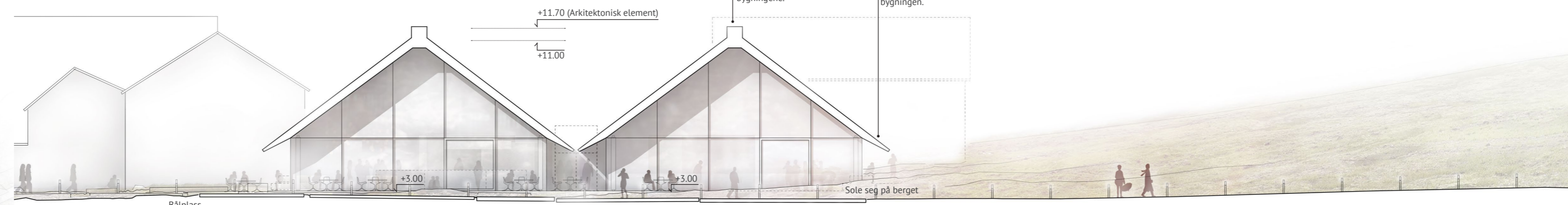
En bygning som utnytter landskapet

Vitensenteret's energikonsept tar et arkitektonisk utgangspunkt i det lokale landskapet og klimaet. Ved å utnytte stedets naturlige potensiale, og muligheter som f. eks. havvanns avkjøling benyttes alle fornuftige og kosteffektive, passive tiltak, som takets flotte utheng som gir skygge på syd og vestvendte glasspartier. En stor del av bygningens fasade består av takflaten, dette har et så stort isoleringspotensiale som gjør at vitensenteret kan leve opp til passivhus standarder.

Intelligente bæredyktige løsninger integreres på alle nivå. Fra energikritiske installasjoner, til miljøvennlige materialer i høy kvalitet og holdbarhet. Visjonen er at vitensenteret i fremtiden blir et fyrtårn for både viten og bæredyktighet.



Øst fasade 1:200 0m 2m 4m



Nord fasade 1:200 0m 2m 4m

