

Hlín

Forslagets hovedidé

Hlín skal formidle, inspirere og engasjere. I tillegg skal hun begeistre og omslutte. Beskytte mot vær og vind. Til og med tåle en vinternatt. Alt dette uten særlige inngrep i terrenget. Hun skal forsiktig sette foten i bakken og nærmest sveve over kystlandskapet (...).

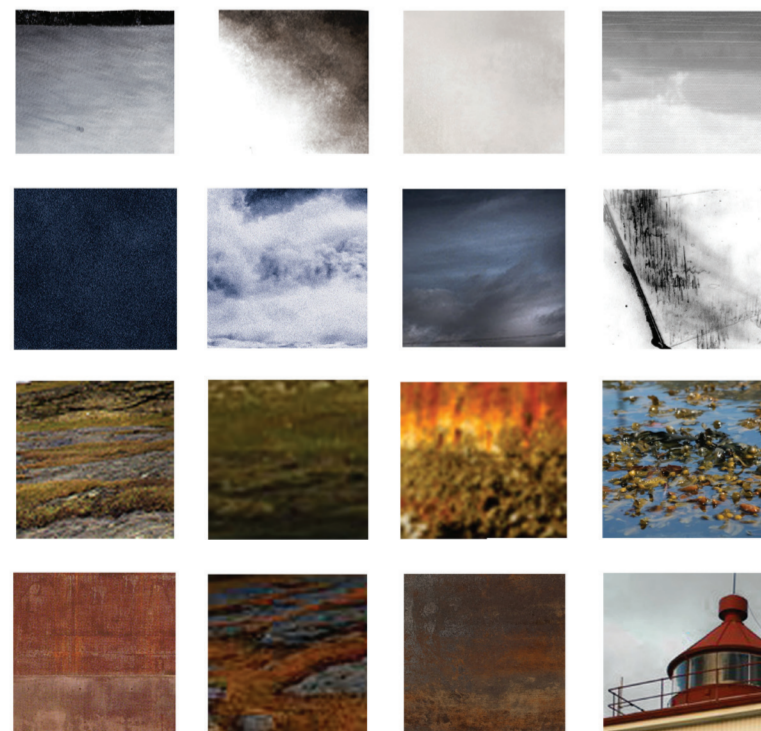
Hlín bygger i første rekke på en idé om å skape best mulig rammer for ulik type historieformidling knyttet til livet langs kysten, med tomtens spektakulære omgivelser som bakteppe og virkemiddel.

Vårt forslag til Maritimt Vitensenter i Tungevågen tar utgangspunkt i tradisjonell jærbyggeskikk og er organisert rundt et indre gårdsrom. Rundt dette er de ulike funksjonene innpasset i et fem meter høyt rom. Arealer som har gjensidig nærhetsbehov er samlet i klynger og disse er alle omsluttet av formidlingsarealer av en eller annen sort.

Langs ytterveggen er det gitt plass til et sammenhengende forbindelse, som dels har til hensikt å trekke omgivelsene inn i huset, men vel så mye gi plass til formidling av en annen karakter enn de store utstillingsarealene i nordøst.

Den gjennomående romhøyden gir mulighet for stor fleksibilitet og stor grad av variasjonsmuligheter, og i gitte tilfeller kan også møterom og verksted tenkes som en del av formidlingsarealet.

Planløsningen legger samtidig til rette for at arrangementsarealene (møte-/konferanserom, café, butikk, garderobe og toaletter) enkelt kan deles av fra resterende virksomhet, og at disse kan driftes uavhengig av formidlingsarealene.



DIAGRAM

Material- og fargepalett



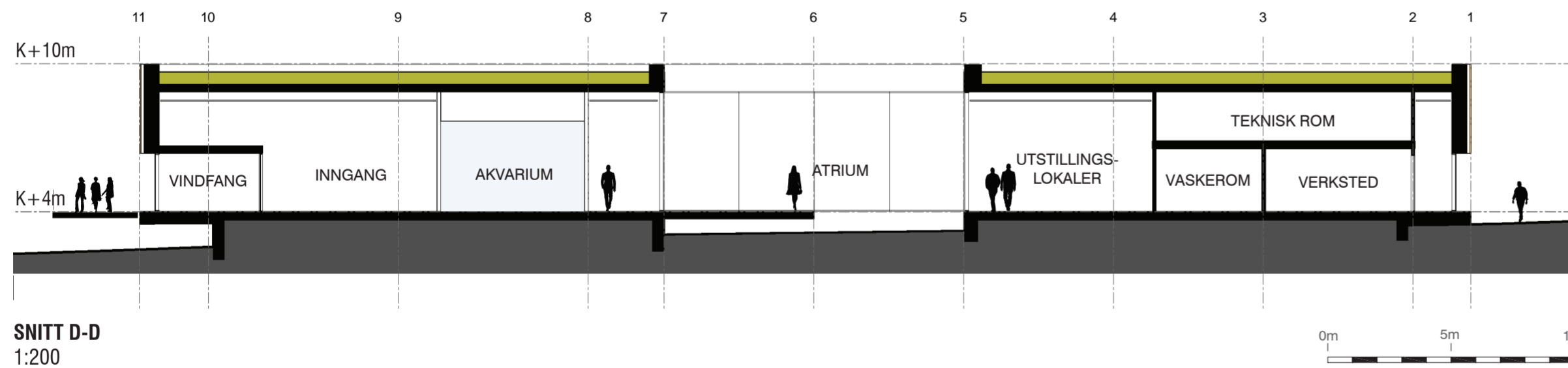
SITUASJONSPLAN
1:1000

Tegnforklaring

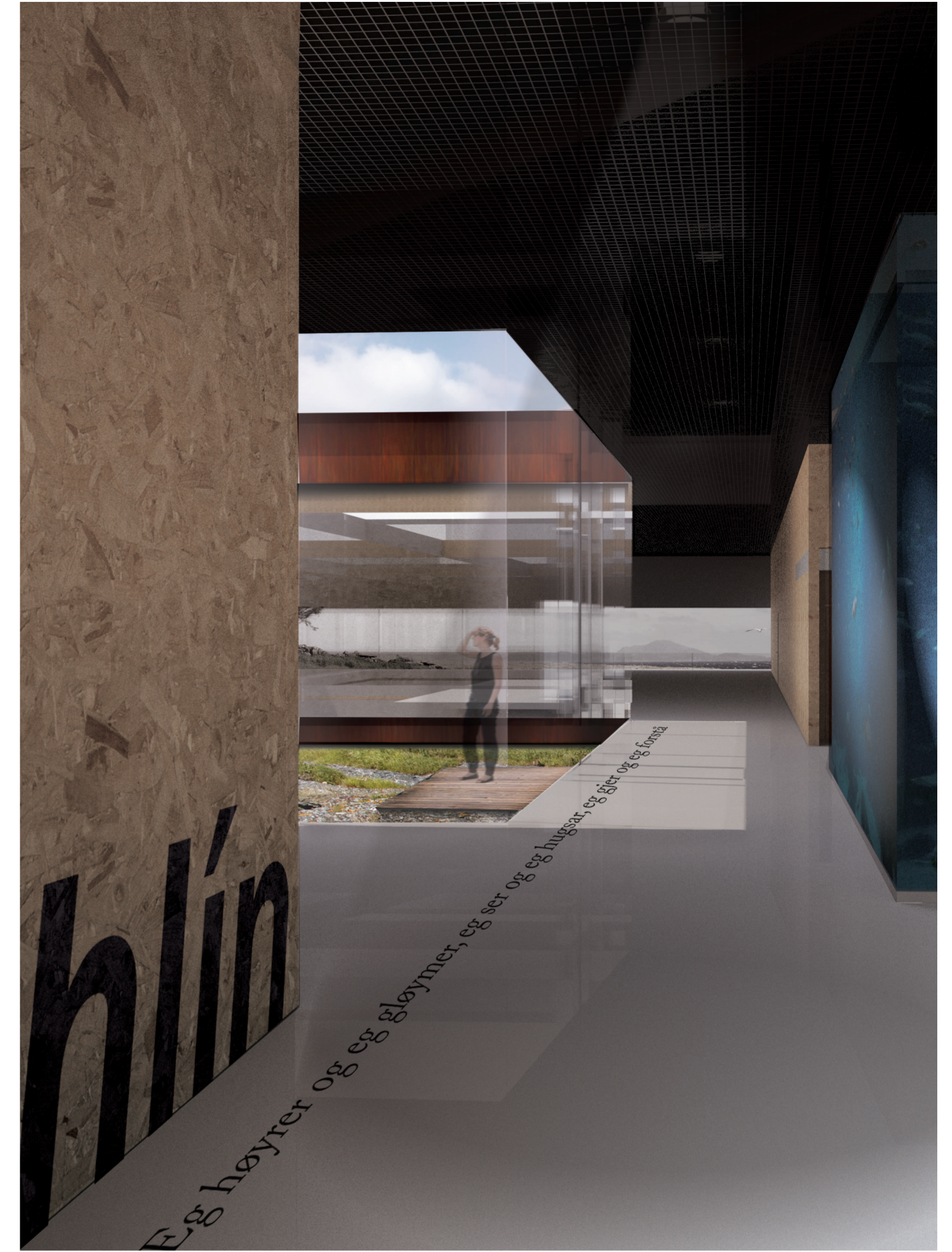
- | | |
|---|-------------------------------------|
| 1: Hovedinngang | 10: Knutepunkt Gangbro og stiforløp |
| 2: Gjenstandsmottakk og lager | 11: Knutepunkt stiforløp og molo |
| 3: Innkjørsel til lager og HC-parkering | 12: Stiforløp til fyrtårn |
| 4: HC-parkering - 7 plasser | 13: Grønt landskap |
| 5: Sykkelparkering | 14: Utmark |
| 6: Bygning som rives | 15: Beitemark |
| 7: Fremtidig parkering (100 plasser) | 16: Adgang til busstopp (100m) |
| 8: Start gangbro | 17: Byggegrense |
| 9: Knutepunkt HC, Gangbro og stiforløp | 18: Formålsgrense |



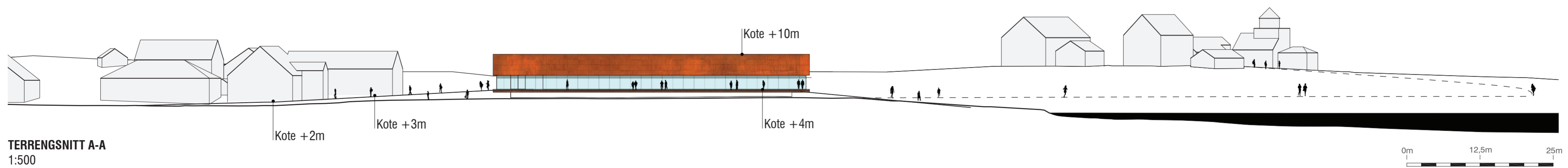
PERSPEKTIV 1
Hlin fra vannet



SNITT D-D
1:200



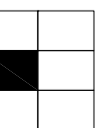
PERSPEKTIV 4
Utstillingsarealer

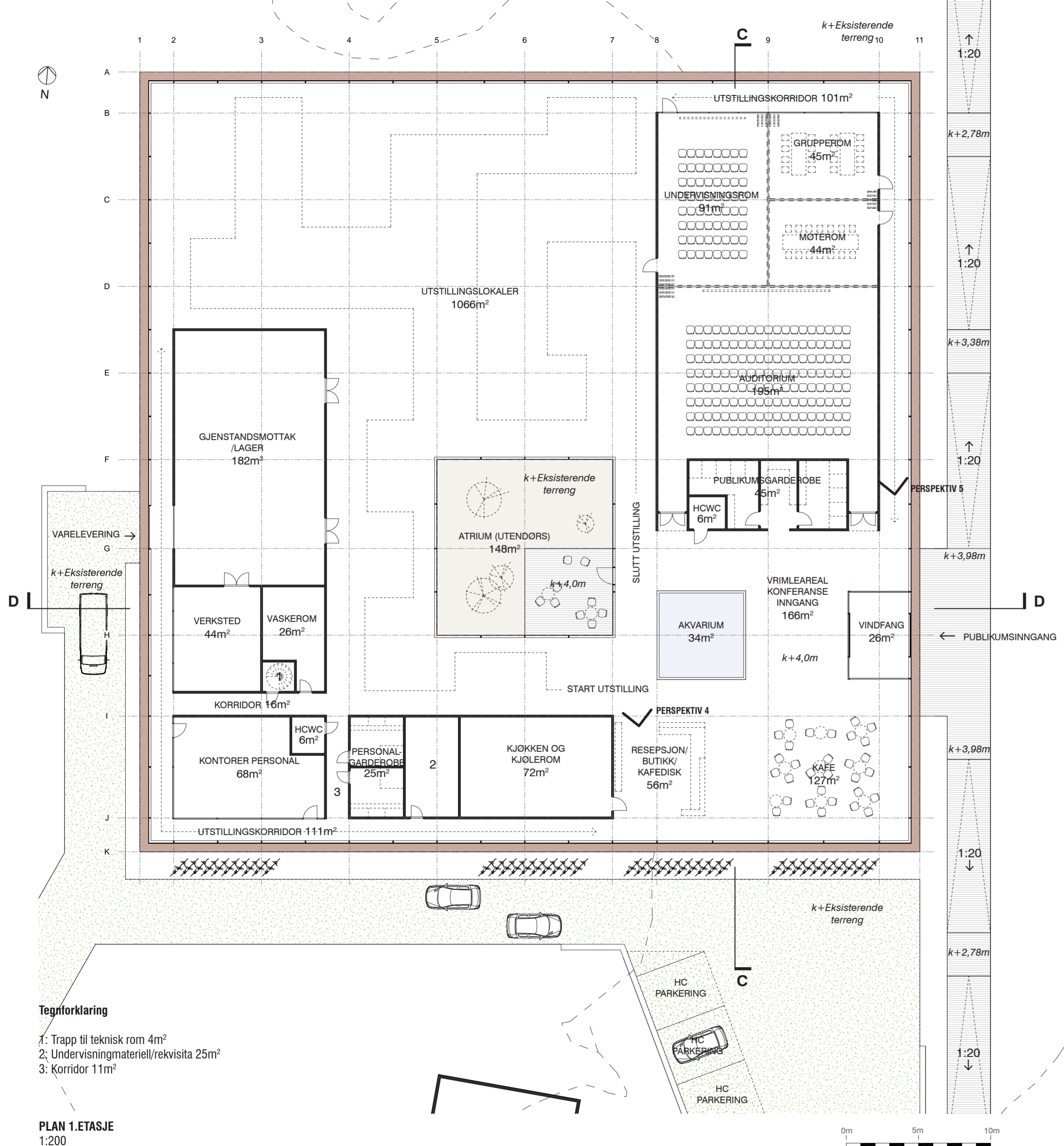


TERRENGSNITT A-A
1:500

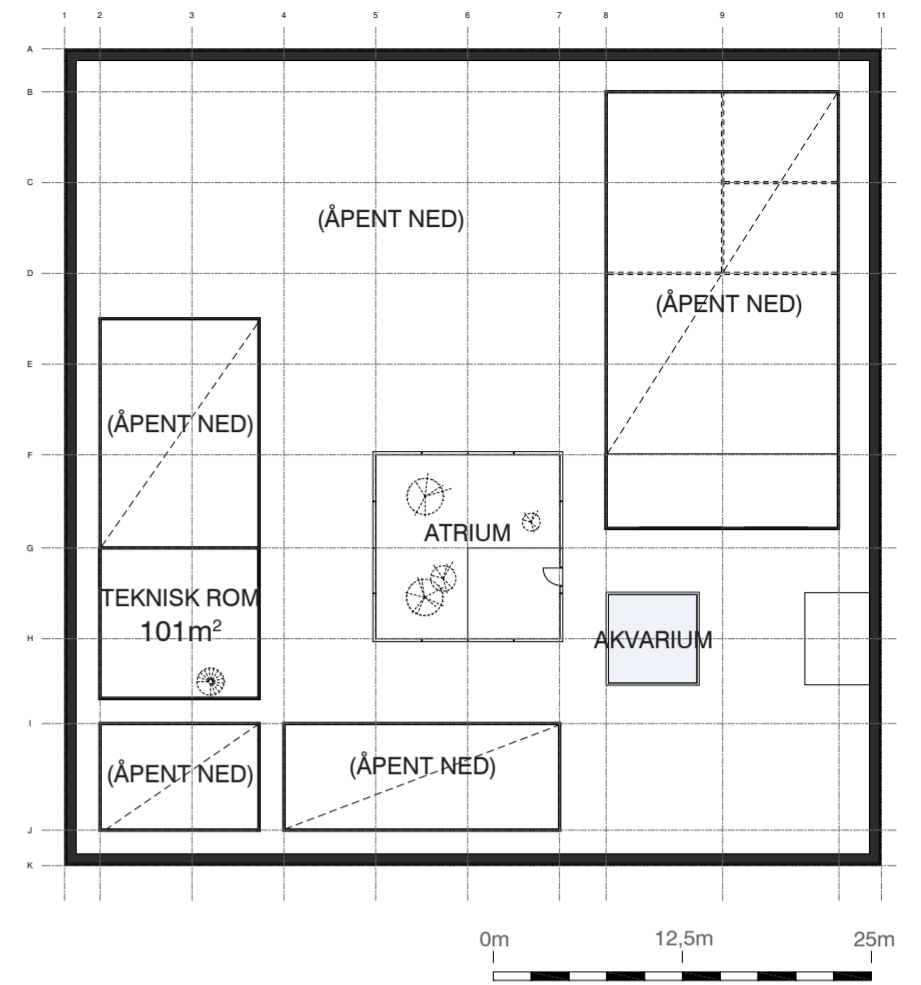


PERSPEKTIV 2
Adkomstsituasjon





PLAN 2.ETASJE
1:500



Stedlig tilpassing

Prosjektet er til tross for sitt store fotavtrykk gitt en utforming som har til hensikt å underordne seg stedets eksisterende bebyggelse og karakter. Prosjektet har ikke til hensikt å rope etter oppmerksomhet, snarere innpasse seg landskap og eksisterende bebyggelse på en behersket måte.

Trafikale forhold

Hovedadkomst for publikum er planlagt fra syd, i direkte forbindelse med parkeringsplasser for funksjonsfriske og bevegelseshemmede. Adkomst for varetransport er foreslått lagt mot vest, slik at inn- og uttransport ikke kommer i konflikt med de besøkende.

Byggetekniske prinsipper

Vi anbefaler et bæresystem av stål, med romfagverk i tak og skjult bæring i avgrensende vegger. Den inntrukne ringmuren vil være naturlig å støpe direkte på eksisterende fjellgrunn.

Materialbruk

Fasadekledningen er i sin helhet foreslått utført av cor-ten stål og glass, sedum på takflaten, mens interiøret er definert av gjennomgående akrylgulv, himlinger av tettmasket strekkmetall og finérkledd innervegger.

Materialpaletten har slektskap til skipsindustrien, men det er først og fremst historien innenfor disse rammene som vil trekke konkrete linjer til det maritime miljøet.

Arealoppgør Vitenssenter

Utstillingslokaler	1066m ²
Utstillingskorridor 1	111m ²
Utstillingskorridor 2	101m ²
Akvarium	34m ²
Butikk/resepsjon/kafedisk	56m ²
Kontor, personal	68m ²
Garderobe, personal	31m ²
Gjenstandsmottak/Lager	182m ²
Verksted	44m ²
Teknisk rom	105m ²
Vaskerom	26m ²
Undervisningsmateriell	25m ²
Korridor 1	11m ²
Korridor 2	16m ²

Arealoppgør Møteplass

Publikumsgarderobe	51m ²
Vrimleareal konferanse/korridor/inngang	166m ²
Vindfang	26m ²
Kafe	127m ²
Kjøkken og kjølerom	72m ²
Auditorium	195m ²
Undervisningsrom	91m ²
Grupperom	45m ²
Møterom	44m ²
Samlet areal:	2693m²

Tegnforklaring
 1: Trapp til teknisk rom 4m²
 2: Undervisningsmateriell/rekvisita 25m²
 3: Korridor 11m²

PLAN 1.ETASJE
1:200

Energistrategi

En reduksjon av varmetapet er som regel første trinn i en bærekraftig energistrategi (ref. Kyotopyramiden). Utkastet vil med sin kompakte utforming og fleksible planløsning ha et begrenset utvendig flateareal (takflate og fasader) og vil sammen med en godt isolert yttervegg (uten åpenbare kuldebroer) danne et godt utgangspunkt.

Etableringen av frittstående elementer vil også være gunstig, særlig ifm møterommene, hvor personbelastningen til tider vil være tung. Sjøkket mellom fasaden og veggene vil fungere som en dobbeltfasade og vil følgelig slå positivt ut mht energibehovet. De store arealene i formidlingsdelen vil kunne ventileres med åpningsbare luker mot gårdsrommet.

Videre bør strategien omfatte reduksjon av el-forbruket, utnyttelse av solenergi (solfangere på tak til forvarming av tappevann), behovsstyring av teknisk utstyr, varmegjenvinning, frikjøling fra energibrønner, samt et energioppfølgingssystem generelt. Til slutt må det velges en energikilde som er gunstig med hensyn til klimasone, infrastruktur og andre styrende lokale forhold.

Avvik fra konkurranseprogrammet

Prosjektet avviker fra konkurranseprogrammet ift byggegrense (husets nordvestre hjørne ligger i liv med yttervegg i eksisterende driftsbygning), tillatt grunnflate, samt høydebegrensning for deler av prosjektet. Vår ambisjon har vært å legge til rette for et kompakt og fleksibelt anlegg, som opptrer behersket i landskapet og samtidig har energigunstige forutsetninger.

Utkastets grunnflate er på 2593 m² og legger til rette for at samtlige funksjoner, med unntak av teknisk rom, ligger på samme nivå. De positive følgene av grepet legitimerer etter vårt skjønn overskridelsene. Takflaten ligger i sin helhet på kote +10 og vil heller ikke ha uheldige konsekvenser, verken for nær- eller fjernvirkning.

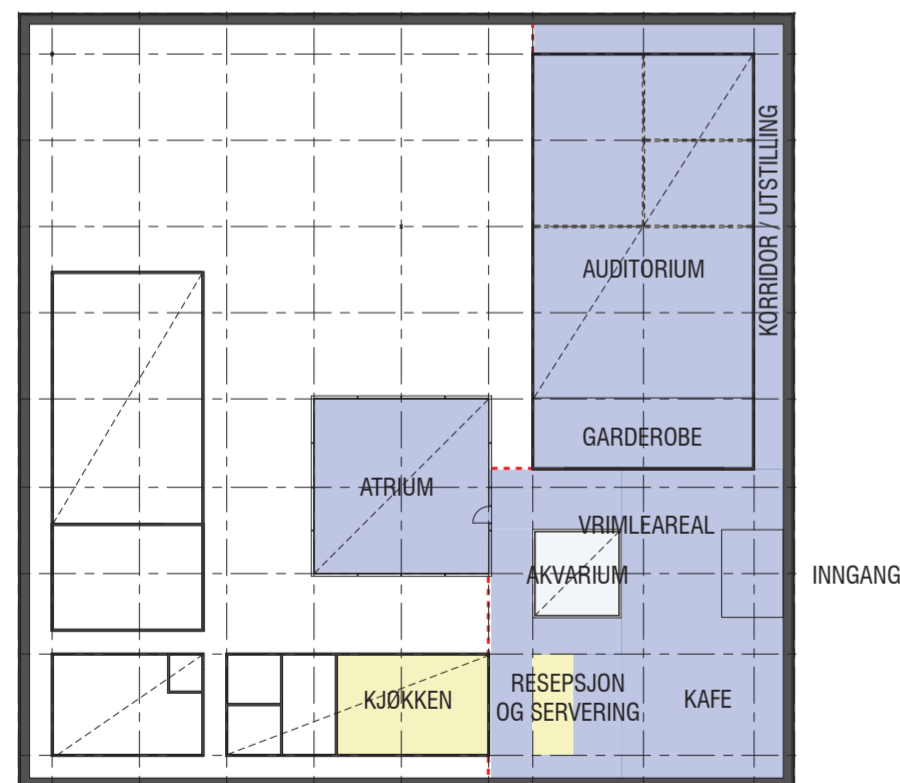
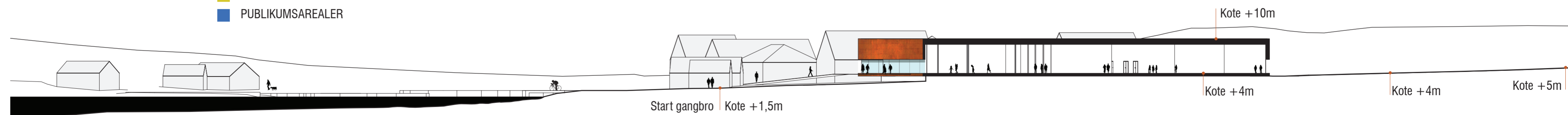
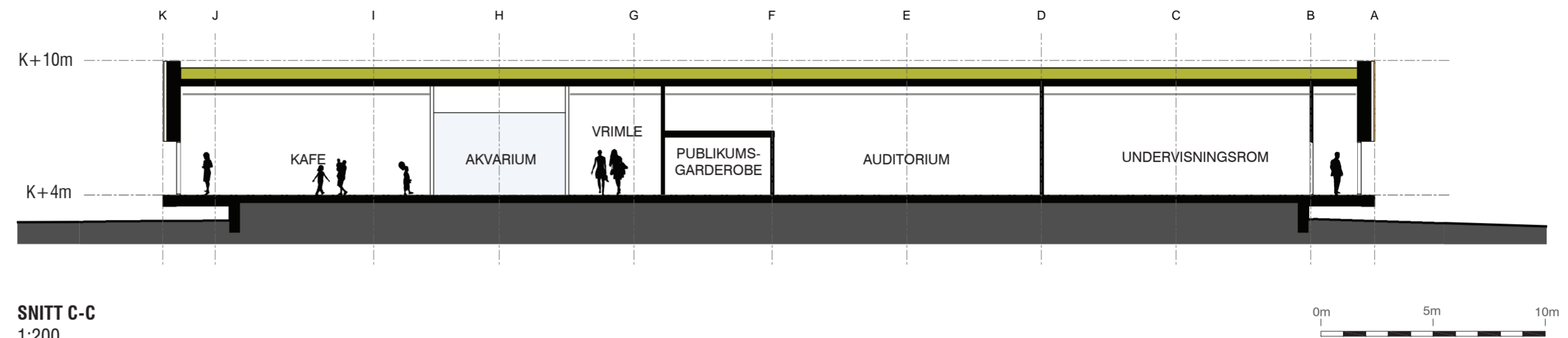


DIAGRAM
Oppsett møteromssenter

-- SKILLE
■ BETJENINGSAREALER
■ PUBLIKUMSAREALER



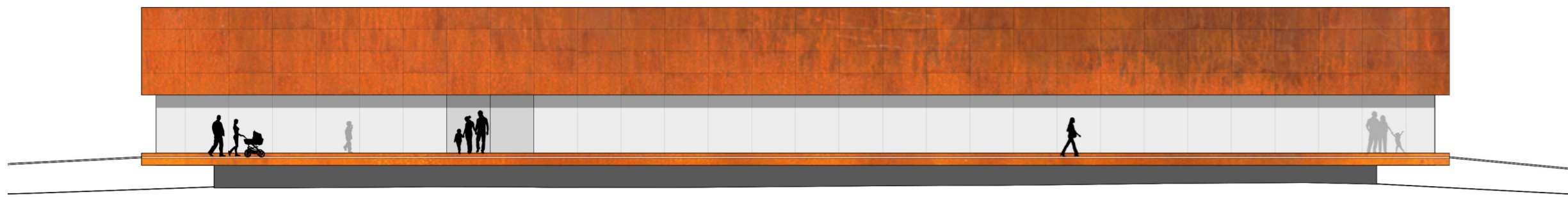
TERRENGSNITT B-B
1:500



SNITT C-C
1:200



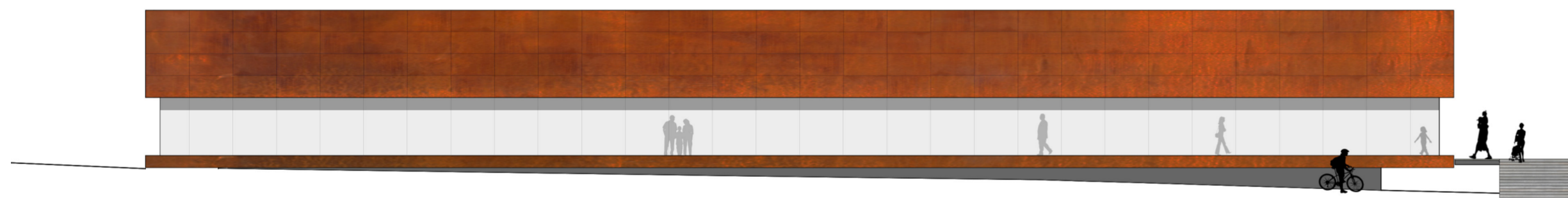
PERSPEKTIV 3
Perspektiv fra nordøst



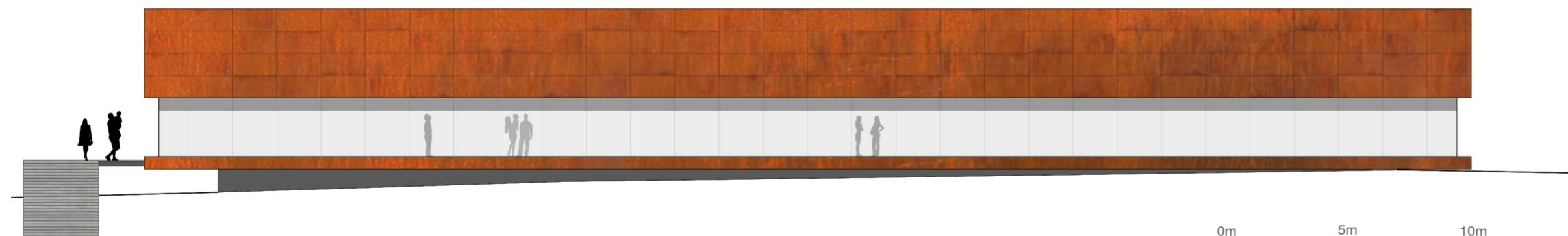
FASADE ØST
1:200



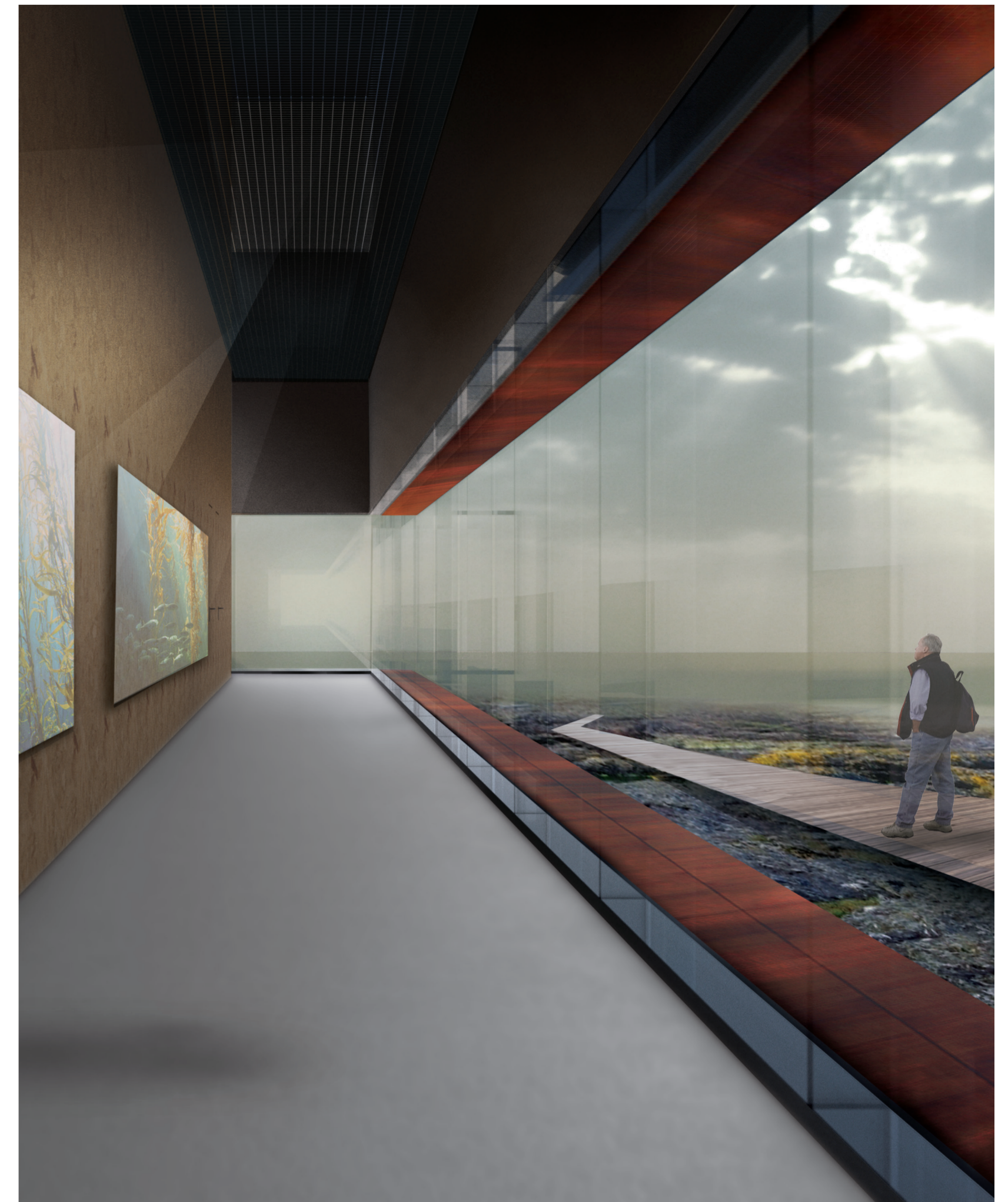
FASADE VEST
1:200



FASADE SØR
1:200



FASADE NORD
1:200



PERSPEKTIV 5
Utstillingsareal mellom auditorium og fasade

